

Département de l'Ain

Virieu-le-Petit

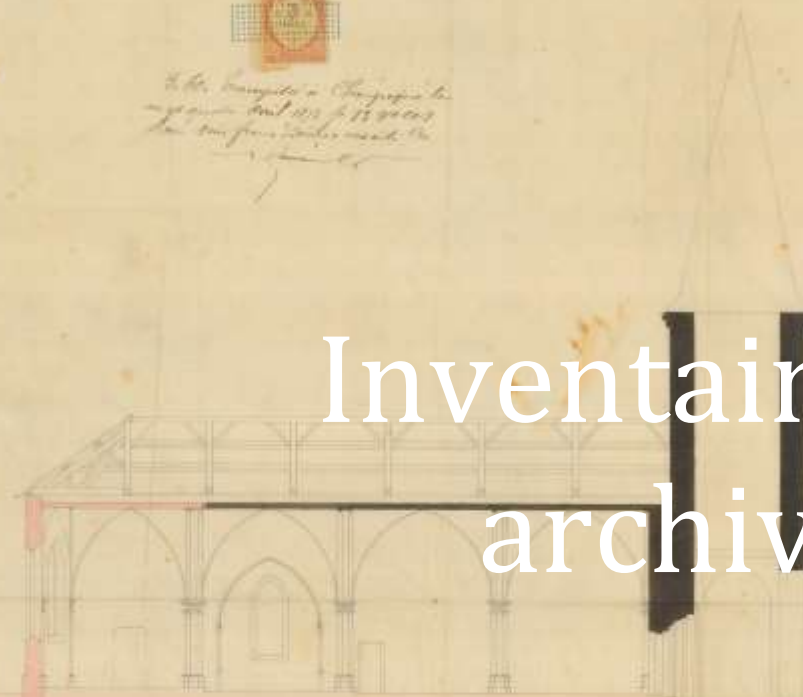
(commune d'Arvière-en-Valromey)

Inventaire des archives

1518 - 2019



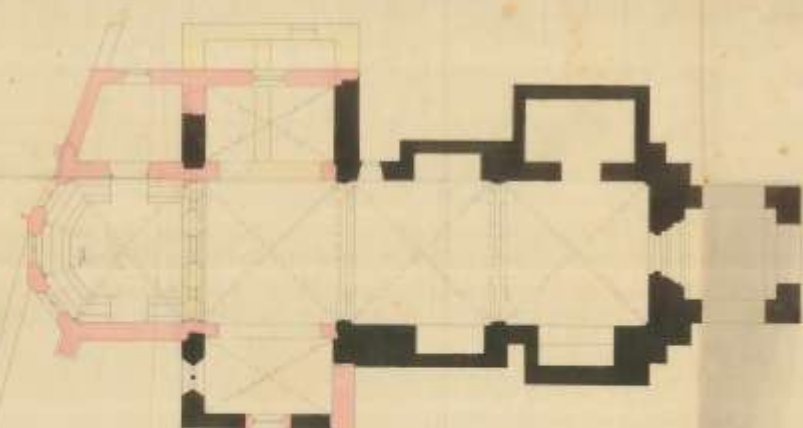
Handwritten note in French, partially illegible.



Intérieur de l'église vue de l'ouest.



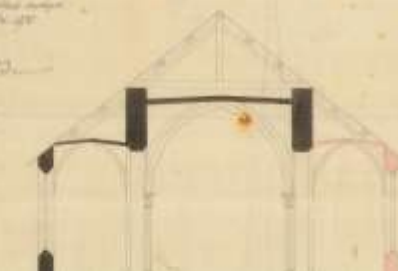
Exterior de l'église vue de l'est.



Plan général.

Small handwritten note below the floor plan.

Handwritten notes in French, including the date '1518 - 2019' and other details.



Section transversale de l'église.

Small handwritten note at the bottom of the page.

Réalisé par Eugénie Bonnafous (2012), mis à jour par Jordi Rubió (2020)
archiviste du CDG 01
2020

Diffusion des données à caractère personnel (inventaire en ligne): En conformité avec la CNIL, l'ensemble de documents relatifs aux infractions, condamnations et mesures de sûreté au sens de l'article 9 de la loi du 6 janvier 1978 modifiée ont fait l'objet d'un traitement pour occulter les données personnelles. Ce même procédé a été appliqué aux données à caractère personnel de moins de 120 ans. Ce délai est porté à 150 ans lorsqu'il s'agit de données sensibles mises en ligne aux fins de consultation par le grand public.

Crédits photographiques : L'image de garde correspond au plan du projet d'agrandissement de l'église de Virieu-le-Petit (cote 2M1, 1872). Les images intérieures, répertoriées dans le tableau des illustrations, ont été numérisées par le Centre de gestion de l'Ain et sont la propriété de la commune d'Arvière-en-Valromey.



Centre de gestion de la FPT de l'Ain

145, chemin de Bellevue, 01960 Péronnas

Service archives

Tel : 04 74 32 13 86

Fax : 04 74 21 76 44

archives@cdg01.fr

Site : <http://www.cdg01.fr/>

Portail des archives en ligne : <http://www.archives-communales-ain.fr/>

Introduction

Introduction

L'ancienne commune de Virieu-le-Petit (Viriacus parvus) était constituée de plusieurs hameaux : Romanieu, Vaux et Mennassin, disséminés au bas des montagnes dans un territoire légèrement pentu. D'après l'ouvrage de Philippon, le hameau de Cerveyrieu, près de Don, dépendait en 1808 de la commune de Virieu-le-Petit.¹

Sous l'ancien régime la paroisse relève du marquisat et mandatement de Valromey. Les revenus de la paroisse de Virieu-le-Petit étaient composés d'une rente noble et de quelques droits seigneuriaux du seigneur de Chateaux-Morant (environ 2000 livres de rente). La justice était exercée par les seigneurs Les Clermont-Mont-Saint-Jean, disposant d'un fief à Virieu-le-Petit.² L'église paroissiale était sous le vocable de saint Appolinaire. Le droit de collation à la cure confirmé en 1198 aux prieurs de Nantua passa aux mains des évêques de Genève³.

D'après les notices collectées par l'intendant Bouchu entre 1665 et 1670, la population, environ 86 personnes, ne disposait de nul commerce, ni rivière, ni pont ni passage. Les champs étaient semés de froment blondé, seigle, orge et avoine. Le quart des terres était inculte ou abandonné. Les villageois étaient réputés extrêmement pauvres, n'ayant ni péages ni octrois ni charges ordinaires et pour tous les biens communaux un four « à cuire leurs pâtes ».⁴

Présentation et intérêt du fonds

Le fonds ancien de la commune est constitué des registres paroissiaux (GG1-5, 1706-1791) et d'un dossier concernant un litige entre les habitants de Virieu-le-Petit et ceux d'Anglefort au sujet d'un bois (FF1, 1518-1520).

Les archives modernes de la commune ont subi un certain nombre de destructions et certaines séries restent très lacunaires sur la période du XIX^e siècle jusqu'au milieu du XX^e siècle :

- **série D** : l'ensemble des registres des délibérations ont été conservés. Au début du registre des délibérations coté 1D2, on note la présence de plusieurs mentions sur le climat en 1793 et 1795. Il n'existe aucun inventaire ancien des archives. Cotés 4D1, deux contentieux qui se sont déroulés au début du XIX^e siècle nous renseignent sur les droits d'usage forestiers, les bois et les pâturages.

¹ Edouard PHILIPON, *Dictionnaire topographique du département de l'Ain comprenant les noms de lieu anciens et modernes*, Paris, Imprimerie nationale, p. 80.

² Paul CATTIN, *La justice dans l'Ain sous l'Ancien Régime*, volume II, Bourg-en-Bresse, 1993, p. 110.

³ Edouard PHILIPON, *Dictionnaire topographique du département de l'Ain comprenant les noms de lieu anciens et modernes*, Paris, Imprimerie nationale, p. 470.

⁴ Claude BOUCHU *Déclaration des biens des communautés (1665-1670)*, Volume 1, Bailliage de Bugey et du Pays de Gex, p. 159-160.

- **série F** : les recensements de la population débutent en 1921. La sous-série 3F sur l'agriculture est assez bien représentée mais le plus ancien document remonte seulement à 1936.
- **série G** : l'ensemble des atlas et matrices cadastraux ont été conservés. En revanche, on ne trouve aucune matrice d'imposition.
- **série H** : les tableaux de recensement militaire commencent en 1957. On ne trouve aucun document sur les différentes guerres, ni même sur la garde nationale. Aucune liste de recensement des chevaux, mules, mulets et voitures n'a été conservée.
- **série I** : on constate de nombreuses lacunes jusqu'au milieu du XX^e siècle. On note toutefois la présence d'un dossier relatif aux droits d'usage et à la réglementation des fours (II1).
- **série K** : aucune liste électorale antérieure à 1991 n'a été conservée. Les opérations de vote des élections politiques sont également très lacunaires et ne débutent qu'en 1958. Pour exemple, les élections municipales se composent seulement d'un fragment de bulletin de vote pour le scrutin de 1965. Les élections professionnelles sont aussi lacunaires : on ne relève aucun document pour le Tribunal de Commerce, la Chambre départementale d'Agriculture, la Chambre des métiers ou encore le Conseil des prud'hommes.
- **série L** : les budgets, comptes et pièces comptables antérieurs à 1954 sont manquants. Aucun document relatif à la taxe sur les chiens n'a été conservé.
- **série M** : cette série est assez importante en volume. De nombreux plans ont été conservés notamment sur les 5 fours de Virieu-le-Petit et de ses hameaux. En revanche, le dossier de construction du bureau de poste est très lacunaire : il ne reste que 3 plans et l'acte d'acquisition des terrains est manquant.
- **série N** : la sous-série 2N sur les bois est importante. Elle nous renseigne sur la délimitation et l'aménagement de la forêt ainsi que sur les droits d'usage forestiers.
- **série O** : cette série est certainement la plus importante en volume. Les dossiers sur les chemins concernent uniquement la seconde moitié du XX^e siècle. En revanche, on trouve des pièces pour les XIX^e et XX^e siècles concernant l'alimentation en eau potable de la commune.
- **série P** : cette série nous renseigne sur le culte catholique et la fabrique de l'église. On note la présence de plusieurs pièces datant de la période révolutionnaire. Certaines d'entre elles concernent notamment un prêtre réfractaire.
- **série Q** : on trouve un registre des délibérations du bureau de bienfaisance commencé en 1896. En revanche, les budgets et comptes du bureau d'aide sociale ne remontent qu'à 1957. On note l'absence totale des archives de l'assistance habituellement classées en sous-série 5Q (assistance médicale gratuite, allocations, registres de nourrices, etc.).
- **série R** : les archives concernant l'instruction publique ne commencent qu'en 1963.
- **série S** : la commune conserve le fonds de la confrérie du Saint-Esprit et de la paroisse de Virieu-le-Petit (1375-1789). En 1820, une pièce du presbytère « dans laquelle [étaient] déposées les archives de la mairie depuis longtemps »¹ a été mise à disposition de la commune pour servir de mairie. Ceci peut constituer une explication plausible au

¹ Mention relevée dans le dossier coté 1M1.

fait que le fonds de la confrérie soit aujourd'hui conservé par la commune de Virieu-le-Petit. Ce fonds fait l'objet d'un volume spécifique.

La commune a su conserver le fonds de la confrérie du Saint-Esprit et de la paroisse de Virieu-le-Petit (1375-1789). Ce fonds (série S), qui présente un nombre important de dons, ventes, locations, rentes, reconnaissances, dettes et hypothèques nous renseigne également sur les litiges et querelles des paroissiens au XV^{ème} siècle. A ce titre, il faut signaler l'accord passé entre Pierre Passin de Virieu-le-Petit, Guillemet Girardet d'Assin et Pierre Réal dit Puiz de Munet, procureurs de toute la paroisse de Virieu-le-Petit avec Pierre Vionet de Thoyriat, habitant de Munet au sujet des bancs et sépultures de l'église. Les deux parties se disputaient les droits de sépulture et d'usage exclusif des bancs de la paroisse, à tel point que les habitants de Virieu-le-Petit furent un plancher en bois et des sièges à l'emplacement réservé pour la sépulture d'Isabelle de la Balme, son fils Humbert et tous leurs prédécesseurs. De se fait, Pierre Vionet, époux d'Isabelle, demanda aux procureurs de la paroisse d'enlever le plancher pour y enterrer sa fille Peronette, décédé. Face au refus, « il survint un dimanche accompagné de ses deux frères : Guy, maire d'Ambronay et Pierre, avec des haches et pendant que l'on célébrait les divins offices, ils brisèrent les sièges et fendirent le plancher de l'église, le brisèrent et le détruisirent ». ¹ Malgré tout, les deux parties arrivèrent à un accord signé le 1er septembre 1420.

Méthodologie et historique de classement

Un classement en série thématique a été réalisé au XIX^e siècle. Plusieurs liasses ont été conditionnées en pochettes sur lesquelles ont été reportées plusieurs informations : série, numéro du dossier, analyse sommaire, dates extrêmes des documents et notes. La méthodologie de classement adoptée et la pertinence de certaines analyses amènent à penser que ce classement a été réalisé par un archiviste départemental, peut-être Octave Morel.

Le fonds de la confrérie du Saint-Esprit et de la paroisse de Virieu-le-Petit a fait l'objet d'un classement en 1975. L'inventaire dactylographié est conservé sous la cote 3D2 : Cattin (Paul), *Inventaire analytique des archives de la confrérie du Saint-Esprit et de la paroisse de Virieu-le-Petit* (1975).

En 2012, une intervention du Centre de gestion est programmée pour le classement du fonds communal. Au cours de cette opération, 10,71 ml de documents sont éliminés et 18,43 ml conservés. En 2020, une seconde intervention a lieu suite à la création de la commune nouvelle d'Arvièree-en-Valromey. L'opération permet le classement complet du fonds de Virieu-le-Petit, qui prend fin le 31 décembre 2018. Suite au classement, 4.75 ml de documents sont éliminés et 27.51 ml conservés.

Les fonds classés représentent aujourd'hui 27.51 ml d'archives répartis comme suit :

- archives anciennes : 0,01 ml ;
- archives modernes : 9.70 ml ;
- archives contemporaines : 17.8 ml.

¹ Paul CATTIN, *inventaire du Fonds de la confrérie du Saint-Esprit et de la paroisse de Virieu-le-Petit* (1375-1789), Bourg-en-Bresse, 1975.

Les archives communales anciennes et modernes sont classées suivant le règlement de 1926. Le fonds ancien regroupe les documents antérieurs à 1790 et le fonds moderne comprend les documents de 1790 à 1982. Afin d'apprécier le classement ancien des archives, les pochettes mentionnant les analyses et séries ont été conservées avec les dossiers.

Conformément à la circulaire AD 83-1 du 8 mars 1983, les documents postérieurs à 1982 sont classés en série dite « W » et regroupés par domaine de compétence.

L'intervention du Centre de gestion a également permis la restitution aux Archives départementales de documents n'appartenant pas au fonds communal :

- listes d'émargement (1989-2004) : 0,05 ml.

Présentation de l'inventaire

L'inventaire s'organise autour de quatre grandes parties :

- inventaire des archives anciennes ;
- inventaire des archives modernes ;
- inventaire des archives contemporaines ;
- annexes.

Les 2 premières parties de l'inventaire décrivent le contenu des fonds ancien et moderne de la commune. Elles suivent l'ordre alphabétique de séries du cadre de classement réglementaire des archives communales de 1926.

La 3^e partie décrit le contenu du fonds contemporain de la commune. Elle suit l'ordre numérique des versements (sous-séries) cotés en W.

Chaque dossier s'accompagne d'une notice descriptive composée d'une :

- cote : ensemble de symboles (lettres, chiffres) identifiant chaque dossier et/ou boîte et permettant son identification ;
- analyse ;
- dates extrêmes : dates d'ouverture et de clôture d'un dossier ou d'un ensemble de dossiers.

Chaque description est composée d'un objet faisant référence au thème dont traitent les documents, suivi de l'action¹ exercée sur l'objet, de la typologie² et des dates extrêmes des documents. La ponctuation est là pour refléter cette disposition et suit les modèles suivants :

Cote Objet/Intitulé. – 1^e objet, 1^e action : typologie (dates), autre typologie (dates) ; 2^e action : typologie (dates). 2^e objet, action : typologie (dates)dates extrêmes

Cote Objet/Intitulé.....dates extrêmes

¹ L'action est la procédure pesant sur l'objet : l'action peut être concrète (construction, réparation, enseignement, etc.) ou abstraite (réglementation, organisation, préparation, etc.).

² La typologie est la nature des pièces contenues dans le dossier (ex : procès-verbaux, plans, listes nominatives, etc.)

1^e objet, 1^e action : typologie (dates), autre typologie (dates) ; 2^e action : typologie (dates).
 2^e objet, action : typologie (dates).

Les dates contenues dans l'analyse sont inscrites entre parenthèses. Pour les documents non datés, deux cas de figure peuvent se présenter. Les crochets donnent une fourchette de dates que l'on a pu déterminer à partir des informations contenues dans les documents. Dans le cas contraire, les analyses sont suivies de la mention s.d. (sine datum).

La 4^e partie de l'inventaire regroupe les annexes :

- un index des permis de construire ;
- la liste des opérations foncières ;
- un index alphabétique de mots clés, de noms de lieux et de noms de personne. Il renvoie aux cotes ;
- une table des matières.

Réglementation des archives

Les communes sont propriétaires de leurs archives à l'exception de certains documents, comme l'état civil, le cadastre, les listes d'émargement, dont la propriété demeure à l'Etat.

Les archives communales, pour lesquelles le maire est civilement et pénalement responsable, constituent un bien imprescriptible et inaliénable de la commune. Aussi, aucun document d'archives ne peut être prêté ou donné. Leur consultation est réglementée par les articles L. 213-1 à L. 213-3, L. 213-5, L. 213-6 et L. 213-8 du Code du patrimoine.

Afin de mieux gérer l'importance des documents contemporains, la Circulaire AD 93-1 du 11 août 1993 et l'instruction DAF/DPACI/RES/2009/018 du 28 août 2009 proposent des tableaux de tri et d'élimination de certains documents. Cependant, il est nécessaire d'établir un bordereau d'élimination soumis au visa du directeur des Archives départementales avant toute destruction de document, excepté pour la documentation.

Liste des maires

FRANCIZET Gabriel, 1790
 CUZIEU Pierre, 1792
 BRILLON Claude, 1794
 FRANÇON Antoine (agent municipal), an IV
 DURAND Claude (agent municipal), 1798
 FRANÇON Antoine, 1800
 BOZON Denis, 1803
 JACQUET Benoît, 1817
 ROLLAND Jean-François, 1830
 JACQUET Benoît, 1846
 ROLLAND Jean-François, 1865
 GAUD Auguste, 1884
 GARIN Anthelme, 1896
 RONJON Marie, 1908
 MORAND Achille, 1919

JANVIER Joseph, 1929
CHARVET Francisque, 1935
GOUX Honoré, 1943
FROMONT Bernard de, 1959
LECESTRE Georges, 1965
SCHWENZER Helmut, 1984
BERTOLINO Alain, 2008
MEURIAU Annie, 2017

Cadre de classement

Archives anciennes (antérieures à 1790)

Série AA	Actes constitutifs et politiques de la commune, correspondance générale
Série BB	Administration communale
Série CC	Finances, impôts et comptabilité
Série DD	Biens communaux, eaux et forêts, travaux publics, voirie
Série EE	Affaires militaires
Série FF	Justice, procédures, police
Série GG	Cultes, instruction publique, assistance publique
Série HH	Agriculture, industrie, commerce
Série II	Documents divers

Archives modernes (1790-1982)

Série A	Lois et actes du pouvoir central
Série B	Actes de l'administration départementale
Série D	Administration générale de la commune
	Conseil municipal..... 1 D
	Actes de l'administration municipale 2 D
	Administration générale de la commune 3 D
	Contentieux, assurance 4 D
Série E	Etat civil
Série F	Population, économie, statistiques
	Population..... 1 F
	Commerce et industrie..... 2 F
	Agriculture..... 3 F
	Subsistances..... 4 F
	Statistique générale..... 5 F
	Mesures d'exception 6 F
	Travail 7 F
Série G	Contributions, administrations financières
	Cadastre, contributions directes..... 1 G

Impôts extraordinaires	2 G
Rapports financiers avec diverses administrations	3 G
Série H Affaires militaires	
Recensement militaire	1 H
Administration militaire	2 H
Garde nationale, sapeurs-pompiers et protection civile	3 H
Mesures d'exception et faits de guerre	4 H
Série I Police, hygiène publique, justice	
Police locale	1 I
Police générale	2 I
Justice	3 I
Répression	4 I
Hygiène publique	5 I
Série K Elections, personnel municipal	
Élections	1 K
Personnel municipal	2 K
Protocole et distinction honorifique	3 K
Série L Finances communales	
Budgets et comptes, comptabilité	1 L
Revenus et charges de la commune	2 L
Série M Edifices communaux, établissements publics	
Edifices publics	1 M
Edifices du culte et cimetière	2 M
Edifices à usage de service d'assistance et de prévoyance	3 M
Edifices scolaires et d'enseignement	4 M
Série N Biens communaux, terres, bois, eaux	
Biens communaux	1 N
Bois	2 N
Eaux	3 N
Propriétés et droits divers	4 N
Série O Travaux publics, voirie, moyens de transport, régime des eaux	
Travaux publics, voirie, égouts, eau potable	1 O
Moyens de transport, électricité	2 O
Navigation et régime des eaux	3 O
Série P Culte	
Culte catholique	1 P
Culte protestant	2 P
Cultes israélites	3 P
Cultes divers	4 P
Série Q Assistance et prévoyance	

Bureau de bienfaisance, Bureau d'aide sociale	1 Q
Œuvres charitables.....	2 Q
Etablissements hospitaliers : fonctionnement, hospitalisation.....	3 Q
Institutions diverses	4 Q
Application des lois d'assistance et de prévoyance.....	5 Q
Série R Instruction publique, sciences, lettres et arts	
Instruction publique.....	1 R
Sciences, lettres et arts.....	2 R
Sport et tourisme	3 R
Série S Autres fonds, divers	
Série T Urbanisme	

Archives contemporaines (postérieures à 1983)

1 W	Administration communale
2 W	Finances communales
3 W	Personnel communal
4 W	Elections
5 W	État civil, population, police, agriculture et forêt
6 W	Bâtiments et biens communaux
7 W	Travaux, voirie, réseaux, communications
8 W	Santé, environnement
9 W	Urbanisme
10 W	Action sociale, enseignement, sports, culture et tourisme

Archives anciennes (antérieures à 1790)

Série FF Justice, procédures, police

FF1 Différent entre les habitants de Virieu-le-Petit et ceux d'Anglefort¹
qui conduisaient abreuver leur bétail aux fontaines de la montagne
de Virieu dite les Bances faisant ainsi pâturer en la dite montagne²... 1518-1520

¹ En latin : Inflasfolli.

² Textes rédigés en latin contenant par endroit des transcriptions du XIX^e siècle. Ces documents cousus en cahier ont servis au procès contre la commune d'Anglefort (1791-1820) coté 4D1.

Série GG Cultes, instruction publique, assistance publique

GG1-5	Registres paroissiaux des baptêmes, mariages, sépultures	1706-1791
GG1		1706-1723
GG2		1724-1736
GG3		1737-1755
GG4		1756-1774
GG5		1775-1791

Archives modernes (1790-1982)

Série D Administration générale de la commune

1 D Conseil municipal

1D1-10	Registres de délibérations du Conseil municipal ¹	1790-1983
1D1	1790 (17 février) - an IV (9 pluviôse), an IV (11 fructidor) ²	
1D2	an IV (4 pluviôse) - 1818 (2 mai) ³	
1D3	1818 (12 juillet) - 1834 (12 octobre)	
1D4	1835 (3 mai) - 1844 (21 mai)	
1D5	1844 (28 août) - 1865 (16 juillet) ⁴	
1D6	1865 (26 août) - 1892 (20 mars)	
1D7	1892 (11 mai) - 1919 (21 mai)	
1D8	1919 (21 mai) - 1961 (5 août)	
1D9	1961 (5 août) - 1971 (5 septembre)	
1D10	1971 (2 octobre) - 1983 (6 mars)	

2 D Actes de l'administration municipale

2D1	Registre des arrêtés du maire (4 novembre 1844 - 22 janvier 1985)...	1844-1985
2D2	Extraits du registre des arrêtés du maire.....	1928-1979
2D3	Registres de correspondance.....	1963-1982
2D4	Correspondance active : registre de copies de lettre.....	1930-1934
2D5	Correspondance passive, instructions préfectorales	1971-1982

¹ Les cahiers qui constituent les différents registres ne sont pas toujours reliés de manière chronologique.

² Ce registre contient notamment la liste des chefs de famille de la commune pour la déclaration patriotique (1790) ainsi qu'une liste de recensement des hommes pour servir dans la garde nationale (1791). Il contient aussi des procès-verbaux du maire, des rapports de condamnations et des transcriptions de lettres reçues. Le 9 pluviôse an IV et le 11 fructidor an IV correspondent respectivement au 29 janvier 1796 et 28 août 1796 du calendrier grégorien.

³ Des mentions sur le climat et les jours où il a neigé en 1793 et 1795 sont inscrites au début du registre. Il précise : « En l'année 1793, il neigea le 12 may qui acablea les seigles déjà fort avancées qui étoient dans les finages de Voinel, Vorapiéd et sous le four de Romagnieu ». Le 4 pluviôse an IV correspond au 24 janvier 1796 du calendrier grégorien.

⁴ Ce registre contient une table des délibérations en fin de registre.

3 D Administration générale de la commune

- 3D1** Fusion et regroupement de communes, limites d'agglomération, lieux-dits 1956-1974
- Projet de fusion des communes de Chavornay, Brénaz, Lochieu et Virieu-le-Petit : délibération, fiches de renseignements, plan départemental de fusion, arrêtés préfectoraux, instructions, correspondance (1971-1974).
Projet de création du SIVOM du Valromey : instructions, correspondance (1973).
Bulletin d'information sur la réforme communale (1972).
Fixation des limites des agglomérations de la commune (1956).
Liste des lieux-dits (s.d.).
- 3D2** Archives communales et mobilier 1953-1975
- Procès-verbal de récolement, registre des meubles et objets de la mairie, certificats d'inscription à l'inventaire (1953-1966).
Cattin (Paul), *Inventaire analytique des archives de la confrérie du Saint-Esprit et de la paroisse de Virieu-le-Petit* (1975).

4 D Contentieux, assurance

- 4D1-3** Contentieux..... 1780-1967
- 4D1** Procès opposant la commune de Virieu-le-Petit au sieur Etienne Dedrée et à la famille Mandelot, héritiers de Clermont de Montoisson concernant la propriété de la montagne en bois et pâturages dont les droits d'usage ont été concédés par les ducs de Savoie en 1343 : jugements, libels et assignations, délibération portant suppression des droits féodaux de Clermont de Montoisson, mémoires, notifications de jugement, copies et actes produits entre 1343 et 1780, état de frais, autorisation préfectorale de plaider, délibérations, correspondance (1780-1810).
Procès opposant la commune de Virieu-le-Petit aux habitants d'Egey¹ concernant plusieurs coupes illégales de bois en forêt de Virieu-le-Petit et plusieurs fauchages d'herbe du pré communal : jugement, requêtes en plainte, assignations, consultations, liste nominative des délinquants, mémoires, certificat du maire, autorisation préfectorale de plaider, inventaire des pièces du procès, délibérations, correspondance (1791-1820)².
- 4D2** Affaire Roger Cuzieu concernant une ouverture sur une habitation donnant sur le domaine privé de la commune : jugement (1951).
Affaire François Brillat concernant des dégâts causés sur un bâtiment agricole par suite d'infiltrations d'eau : assignation en référé, correspondance (1967).

¹ Lieudit de la commune d'Anglefort.

² Ces deux procès se sont déroulés sur la même période et concernent la propriété de Virieu-le-Petit sur la montagne. Certains documents, classés dans l'un ou l'autre dossier, peuvent concerner les deux affaires, notamment des copies de l'acte de 1343 concédant aux habitants de Virieu-le-Petit les droits d'usage et de pâturage dans les montagnes situées au dessus de la commune, les copies d'actes qui définissent les limites avec les biens des Chartreux d'Arvière aux XV^e, XVII^e et XVIII^e siècles.

4D3 Assurance : police d'assurance[1950]

Série E État civil

E1-18 Registres des naissances 1792-1982

E1	1792-1802
E2	1803-1812
E3	1813-1822
E4	1823-1832
E5	1833-1842
E6	1843-1853
E7	1854-1862
E8	1863-1872
E9	1873-1887
E10	1888-1894
E11	1895-1906
E12	1907-1918
E13	1919-1929
E14	1930-1944
E15	1945-1953
E16	1954-1963
E17	1964-1973
E18	1974-1982

E19-36 Registres des mariages..... 1792-1982

E19	1792-1802
E20	1803-1812
E21	1813-1822
E22	1823-1832
E23	1833-1842
E24	1843-1853
E25	1854-1862
E26	1863-1872
E27	1873-1887
E28	1888-1894
E29	1895-1906
E30	1907-1918
E31	1919-1929
E32	1930-1944
E33	1945-1953
E34	1954-1963
E35	1964-1973
E36	1974-1982

E37-54 Registres des décès 1792-1982

E37	1792-1802
E38	1803-1812
E39	1813-1822
E40	1823-1832
E41	1833-1842
E42	1843-1853
E43	1854-1862
E44	1863-1872

E45	1873-1887
E46	1888-1894
E47	1895-1906
E48	1907-1918
E49	1919-1929
E50	1930-1944
E51	1945-1953
E52	1954-1963
E53	1964-1973
E54	1974-1982

E55 Tables décennales 1792-1852

E56 Législation relative à la tutelle des enfants naturels : instruction du
juge de paix aux officiers d'Etat civil 1940

Série F Population, économie, statistiques

1 F Population

- 1F1** Recensement de la population : listes nominatives, états récapitulatifs, feuille de logement, bulletins individuels, bordereau de district, nomination et rémunération des agents recenseurs, résultats statistiques, questionnaires d'enquête 1921-1982

3 F Agriculture

- 3F1** Sociétés et syndicats agricoles, mutuelles agricoles et accidents du travail 1936-1981
- Syndicat corporatif agricole de Virieu-le-Petit : statuts (1942).
 Syndicat agricole de Virieu-le-Petit : statuts, procès-verbal de constitution, liste des membres (1945).
 Syndicat agricole intercommunal de Virieu-le-Petit, Lochieu et Brénaz : statuts, liste des membres (1981).
 CUMA du Grand Colombier, dissolution : arrêté préfectoral (1976).
 Accidents du travail agricole : registre des déclarations d'adhésion à la législation et des déclarations d'accidents (1936-1972) ; Caisse locale d'assurance mutuelle agricole contre les accidents de Virieu-le-Petit : statuts (s.d.).
 Caisse mutuelle d'allocations familiales agricoles : liste des adhérents, état des cotisations (1953, 1965).
 Ramassage des escargots, règlementation (1980).
- 3F2** Statistique agricole annuelle : états communaux annuels, registres annuels de récolte de céréales, registres de culture, de cheptel et d'exploitation, états récapitulatifs, instructions 1945-1954
- 3F3** Viticulture 1944-1982
- Récolte et stock : relevés annuels des déclarations (1944-1953, 1974, 1982), déclarations individuelles (1974, 1982).
 Arrachage de vigne (1978).
 Registre des exploitants viticoles (1973).
- 3F4** Apiculture, élevage 1973-1981
- Apiculture : liste des déclarations de ruchers à la Direction des services vétérinaires (1973).
 Elevage de moutons et chèvres : liste des propriétaires (s.d.).

Recensement des élevages hors sol (1981).

- 3F5** Calamités agricoles, primes et aides agricoles 1947-1982
Sécheresse 1976 : listes récapitulatives des aides accordées aux exploitants (1976).
Prime d'encouragement à la culture du blé et du seigle (1947-1948).
Indemnité spéciale de montagne (1974-1982).
Prime au maintien du troupeau de vaches allaitantes (1980-1982).
Prime compensatrice ovine (1980).
Indemnités de mise en marché ordonnée des bovins et ovins (1980).
- 3F6** Inventaire communal, fichier communal, fichier des exploitants agricoles 1968-1980
- 3F7** Plan d'aménagement rural : compte rendus de réunion, rapports d'étude, rapport d'enquête sur les équipements et les services publics et privés dans le Valromey, documents de travail, délibération, arrêté préfectoral, correspondance 1979-1983

Série G Contributions, administrations financières

1 G Cadastre, contributions directes

Cadastre napoléonien

1G1	Atlas cadastral.....	1831
1G2	Etat de section.....	[1831]
1G3-5	Matrices des propriétés bâties et non bâties	1834-1914
1G3	Folios 1-420	
1G4	Folios 421-823	
1G5	Folios 829-1093	
1G6	Matrices des propriétés bâties.....	1882-1911
1G7-8	Matrice des propriétés non bâties	1915
1G7	Folios 1-492	
1G8	Folios 493-661	

Cadastre révisé

1G9	Atlas cadastral.....	1936
1G10	Etat de section.....	1936-1973
1G11-12	Matrices des propriétés bâties et non bâties	1936-1973
1G11	A - J	
1G12	L - Z	

Contributions directes

- 1G13** Contribuables, fiscalité professionnelle et des personnes, évaluations foncières 1925-1982
- Contributions directes, impôts locaux : extraits de rôle (1927, 1959-1982).
 Impôt général sur le revenu, impôt sur les bénéfices industriels et commerciaux, taxe proportionnelle et surtaxe progressive : listes des contribuables (1941-1959).
 Impôt sur le revenu et sur les bénéfices agricoles : listes des contribuables, listes de classement des exploitations de polyculture (1947-1982).
 Commission communale des impôts directs : nomination des commissaires (1977).
 Révision des évaluations foncières : procès-verbal des opérations, tableau des coefficients d'actualisation, résultats, correspondance (1925-1982).
- 1G14** Contribution foncière des propriétés bâties et non bâties, taxe des biens de mainmorte, contribution mobilière et taxe d'habitation, contribution des patentes et taxe sur la valeur locative des locaux professionnels, taxe sur les chiens, taxe sur les voitures, chevaux, mules et mulets, taxe sur les domestiques, précepteurs et gouvernantes, taxe sur les instruments de musique à clavier, taxe des prestations : copies de la matrice..... 1942-1981

2 G Impôts extraordinaires

- 2G1** Impôt extraordinaire pour servir au paiement des réparations des fontaines publiques et du four banal du hameau de Munet¹ : correspondance 1850

3 G Rapports financiers avec diverses administrations

- 3G1** Poids public. – Contrôle, réglementation, nomination du préposé : contrat de service, arrêté du maire, délibérations, tarif, correspondance 1970-1983

¹ Voir dossier de travaux en 1M4.

Série H Affaires militaires

1 H Recensement militaire

- 1H1** Tableaux de recensement des classes 1957-1982
- 1H2** Dossier individuel de recensement du jeune Jehlé Auguste : avis d'inscription, fiche individuelle, correspondance..... 1936

2 H Administration militaire

- 2H1** Cantonnement des troupes, recensement des véhicules, gendarmerie, anciens combattants 1931-1980
- Cantonement des troupes : état des ressources en logement (1934).
 Recensement des véhicules automobiles : listes nominatives, récépissés de déclarations individuelles, certificats d'exemption de déclaration (1931-1940).
 Gendarmerie de Champagne-en-Valromey, participation à la construction de la caserne : compte rendu de réunion, convention, délibérations, correspondance (1977-1980).
 Amicale des anciens combattants, organisation d'une cérémonie du souvenir : lettre (1975).

3 H Garde nationale, sapeurs-pompiers et protection civile

- 3H1** Sapeurs-pompiers 1926-1982
- Personnel, distinctions honorifiques, organisation et équipement matériel : règlement et statuts de la subdivision de compagnie des sapeurs-pompiers de Virieu-le-Petit, statuts de la société mutualiste de Virieu-le-Petit, listes nominatives, décrets ministériels de nomination, procès-verbaux d'installation d'officiers, arrêtés préfectoraux de nomination, démission, inventaire du matériel, factures, catalogues, délibérations, instructions, correspondance.
- 3H2** Protection civile : plan ORSEC du département de l'Ain, plan de secours routier..... 1963

Série I Police, hygiène publique, justice

1 I Police locale

- 1I1** Fours. – Droits d’usage et réglementation¹ 1822-1875
 Four banal de Munet, différent entre Anthelme Gaudin et les habitants de Munet ceux-là souhaitant s’affranchir du paiement d’une rétribution accordée à sieur Gaudin et rendre le four libre : acte d’intervention, accord (1816, 1822).
 Réglementation de l’usage des fours publics : arrêtés, correspondance (1856-1875).
- 1I2** Chasse, pêche..... 1950-1981
 Permis de chasse : registre de permis de chasser (1969-1974), listes nominatives des permis de chasse délivrés, cartes de chasse² et attestations d’assurance (1950-1974).
 Autorisation de destruction de nuisibles (1981).
 Société de chasse : baux de location du droit de chasse, état des revenus de la chasse, demandes d’autorisation de concours de tir au pigeon (1963-1975).
 Pêche : arrêté de constitution de l’association syndicale des riverains du Valromey, statuts et règlement intérieur, autorisations préfectorales de pêche à l’engin électrique, arrêtés d’agrément de garde particulier (1967-1979).
- 1I3** Débits de boisson, hôtel et restaurants..... 1956-1975
 Débits de boisson : demandes et déclarations d’ouverture et de mutation, correspondance (1956-1966).
 Hôtel restaurant Le Colombier : autorisation d’ouverture, procès-verbaux de visite d’inspection, correspondance (1975).

2 I Police générale

- 2I1** Etrangers, carte nationale d’identité 1938-1998
 Contrôle des étrangers : registre des visas d’arrivée et départ (1949-1998), registre des demandes de carte d’identité (1938-1951).
 Registre d’inscription des demandes et remises de carte nationale d’identité (1956-1983).

¹ Ce dossier était anciennement classé en série M par l’archiviste qui explique que « quoique ressortissant des attributions de police, les règlements ont été mis ici pour ne pas les disjoindre des fours ».

² Ce dossier contient de nombreuses photographies d’identité.

3 I Justice

3I1 Jury d'assises : listes nominatives, correspondance 1965-1980

5 I Hygiène publique

5I1 Vaccination : listes nominatives des enfants vaccinés, certificats..... 1966-1982

5I2 Hygiène et santé publique..... 1907-1982

Surveillance de l'eau des sources de Fromentel et d'Assin et de la fontaine de Montillet : analyses d'eau (1907, 1929).

Recensement des personnels médicaux et paramédicaux : états (1977-1982).

Epizooties : diagnostic de rage (1978).

Service vétérinaire, surveillance du bétail et des ruchers : arrêtés portant déclaration d'infection (1968-1976).

Dépôt de fumier non réglementaire : jugement d'acquiescement (1949).

Création d'un dépôt d'ordures aux lieudits Les Fontanettes et Le Colombier : déclaration d'utilité publique pour l'acquisition du terrain, plan, devis, délibération, correspondance (1977-1979).

Ramassage des ordures ménagères : instructions, correspondance (1979-1981).

Installations classées, installation d'un poste d'essence au lieudit Village : demande d'autorisation (1967) ; installation d'un dépôt de gaz au restaurant Le Colombier (1973).

Assainissement individuel et fosses à purin : demandes d'autorisation, instructions, correspondance (1964-1979).

Règlement sanitaire départemental (1963-1967).

Toilettes publiques : pétition (s.d.).

Série K Elections, personnel municipal

1 K Élections

- 1K1** Elections politiques, opérations de vote : procès-verbaux d'élection, listes des candidats..... 1958-1982
 Referendum (1962, 1972).
 Présidentielles (1965, 1969, 1974, 1981).
 Sénatoriales (1972-1980).
 Législatives (1958, 1967, 1968, 1973, 1978, 1981).
 Cantonales (1964, 1976, 1978, 1982).
 Municipales : bulletin de vote (1965).
- 1K2** Elections professionnelles 1949-1980
 Chambre des métiers : listes électorales (1962-1980).
 Centre régional de la propriété forestière : listes électorales (1966-1978).
 Mutualité sociale agricole : listes électorales (1949).

2 K Personnel municipal

- 2K1** Gestion individuelle et collective du personnel, cotisations sociales.. 1954-1982
 Dossier individuel de L. L., cantonnier : arrêtés, fiches de notation, retraite, correspondance (1961-1981).
 Election des représentants à la commission paritaire et à la CNRACL¹ : listes électorales, bulletins de vote (1954, 1971).
 Recrutement d'un secrétaire de mairie : offres des candidats (1954).
 Feuilles de travail du cantonnier (1965-1968).
 URSSAF : déclarations annuelles des données sociales (1962-1982).
 IRCANTEC : déclarations annuelles, fiches individuelles (1973-1982).
 Emploi de main d'œuvre agricole : déclarations trimestrielles à la caisse de mutualité sociale agricole (1979-1985).

3K Protocole et distinction honorifique

- 3K1** Remise de médailles, honorariat, inauguration : carton d'invitation, listes des invités, arrêté préfectoral, correspondance..... 1977-1980

¹ Caisse nationale de retraite des agents des collectivités locales.

Série L Finances communales

1 L Budgets et comptes, comptabilité

1L1-2	Budgets primitifs et supplémentaires, comptes administratifs, balances générales, situations financières.....	1954-1982
	1L1	1954-1980
	1L2	1981-1982
1L3	Apurement des comptes : décisions.....	1971-1981
1L4-6	Registres de comptabilité.....	1963-1982
	1L4	1963-1971
	1L5	1972-1977
	1L6	1978-1982
1L7-8	Bordereaux de mandats et titres.....	1957-1982
	1L7	1957-1967
	1L8	1968-1982
1L9-10	Factures.....	1956-1982
	1L9	1956-1969
	1L10	1970-1982
1L11	Mandatements à payer, quittances.....	1816-1840

2 L Revenus et charges de la commune

2L1	Concessions d'eau : registre des abonnés, registre des demandes de concessions d'eau et abonnements, règlement des abonnements, tarifs, délibération.....	1950-1982
------------	---	-----------

Série M Edifices communaux, établissements publics

1 M Edifices publics

1M1	Mairie.....	1818-1820
	Réparations à la maison commune : lettre (1818). Distraction d'une chambre du presbytère dans laquelle sont déposées les archives communales pour servir de mairie : ordonnances royales (1820).	
1M2	Bureau de poste.....	1912-1924
	Construction : plan des parcelles à acquérir, plan du projet, plans de situation (1912). Transformation de l'immeuble Chapelier en salle d'attente et bureau de facteur-receveur : devis, plan, délibération (1924).	
1M3	Salle des fêtes	1954-1983
	Construction d'un foyer rural : adjudication, cahier des charges, devis descriptif et estimatif, plans, soumission, marché de gré à gré, devis, réception des travaux, facture, délibérations, correspondance (1954-1958). Installation de douches municipales : devis estimatif, marché de gré à gré, plans, réception des travaux, factures, situation définitive, correspondance (1965-1966). Installation d'un chauffage et de sanitaires, ignifugation du plafond : devis, factures, correspondance (1972). Aménagement de la salle des fêtes et de réunions : financement, devis, factures, délibération, correspondance (1981-1983).	
1M4	Fours ¹ et fontaines publiques.....	1816-1936
	Réparation du four de Romagnieu : devis, rôles de la contribution des habitants pour financer les travaux, traité de gré à gré, états des dépenses, correspondance (1816-1818). Réparation des fours du village, de Munet et de Romagnieu : répartition de la dépense entre les habitants, traités de gré à gré, cahiers des charges, quittances, procès-verbal de réception des travaux (1840-1844). Travaux au four banal et aux fontaines publiques de Munet : adjudication, cahier des charges, plan, correspondance (1850-1853). Mauvais état des fours : devis estimatif des travaux à exécuter aux fours, correspondance (1827, 1865-1876). Contestation de l'emplacement d'un four : lettre du sous-préfet (1871). Reconstruction du four banal d'Assin et réparations à l'église et au presbytère : devis instructif et estimatif, adjudication, plans, délibérations, correspondance (1877-1878); contentieux sur la réception des travaux : délibération, acte, rapport de l'agent-voyer sur les défauts de construction, jugement, procès-verbal de réception définitive (1878-1879).	

¹ La commune compte 5 fours : village, Romagnieu, Munet, Assin et Vaux-Valençon.

Reconstruction et réparations des fours et fontaines publiques avec couverture des lavoirs publics : enquête commodo incommodo pour l'emplacement du four de Romagnieu, cahier des charges, plan, litige avec l'entrepreneur, délibérations, correspondance (1879-1881).

Reconstruction du four de Vaux-Valençon et des fontaines de Vaux-Valençon et Romagnieu : servitude de passage, adjudication, plan, procès-verbal de réception provisoire, correspondance (1883-1884).

Reconstruction du four de Munet : plan (1886).

Démolition et reconstruction du four banal du village de Virieu-le-Petit : adjudication, cahier des charges (1889).

Réparations aux fours de Munet et Romagnieu : traité de gré à gré (1936).

- 1M5** Construction d'un pont bascule, réparation de la toiture de l'église, couverture de quatre lavoirs et installation de quatre bornes fontaines..... 1923-1978
- Acquisition de terrain : autorisations préfectorales, promesses de vente, promesse d'échange, procès-verbaux descriptifs et estimatifs, plans (1923).
Travaux : rapport justificatif, devis descriptif, bordereau des prix, soumissions, adjudication, plans, convention de servitude de passage, catalogue et références du fournisseur du pont bascule, délibérations, correspondance (1923-1924).
Tarifs (1978).
- 1M6** Lavoir de Munet. – Construction..... 1949
- Procès-verbal d'ouverture des soumissions, avant-métré, bordereau des prix, détail estimatif, plan, marché de gré à gré, délibération, correspondance.
- 1M7** Monument aux morts. – Erection : liste des souscripteurs, devis, traités de gré à gré, plans, factures, quittances, correspondance 1919-1921
- 1M8** Bâtiment pour la pompe à incendie. – Construction : plan..... 1900
- 1M9** Travaux dans les bâtiments communaux..... 1905-1933
- Réparations aux fontaines et à la maison commune : décompte général des travaux (1905).
Travaux aux bâtiments scolaires, au monument aux morts, au bureau de poste, aux lavoirs et abreuvoirs et aux fours de Romagnieu et de Munet : soumission, adjudication, cahier des charges, devis estimatif, mémoires des travaux, correspondance (1921-1922).
Restaurations diverses aux écoles, à la poste et au four de Vaux-Valençon : ordre de service, devis descriptif, bordereau des prix, avant-métré, devis estimatif, cahier des charges, procès-verbal de réception définitive, correspondance (1930-1933).
- 1M10** Bâtiments communaux. – Réparations : financement, devis, factures, correspondance..... 1949-1982

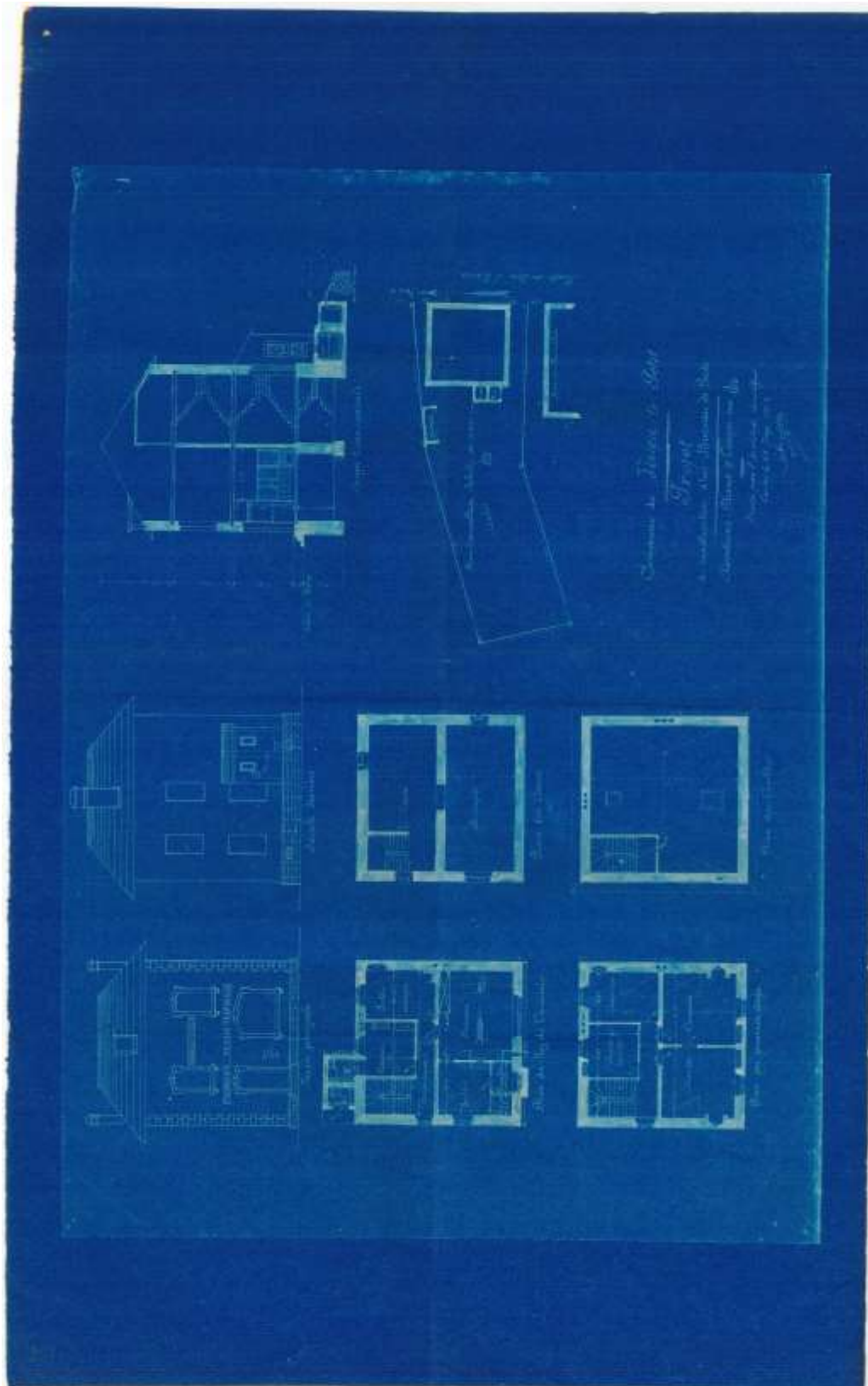


Figure 1 – Bureau de poste, plans, élévations et coupe du projet dressé en 1912, (1M2).

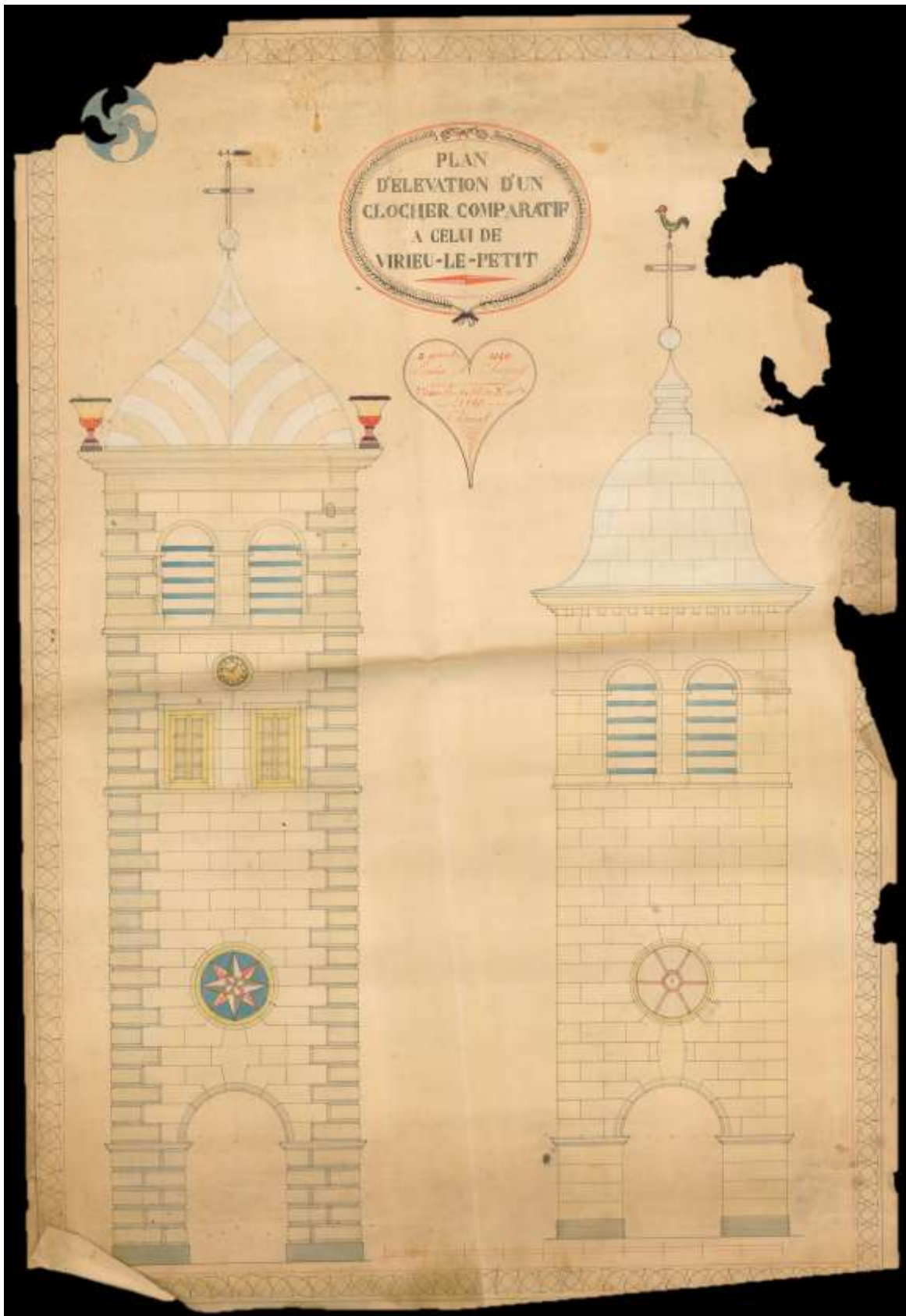


Figure 2 – Plan d'élevation d'un clocher comparatif à celui de Virieu-le-Petit, 2M1 (Louis A. Charvet, 3 décembre 1840)

2 M Edifices du culte et cimetière

2M1	Eglises.....	1794-1980
	<p>Destruction des clochers de l'église de Virieu-le-Petit et de Romagnieu : délibération (21 pluviôse an II¹) ; vente des matériaux de l'ancienne église de Romagnieu : arrêté préfectoral (1812).</p> <p>Reconstruction du clocher de l'église : devis et détail estimatifs, plan (1809).</p> <p>Construction des tribunes et réparation des planchers de l'église : acte de vente aux enchères d'arbres pour financer les travaux, soumission, cahier des charges (1822).</p> <p>Réparation à l'église et au presbytère : devis, délibération (1834) ; lettre (1861).</p> <p>Construction du clocher : rôle de la souscription des habitants, ordonnance royale autorisant une imposition extraordinaire, rapport de l'architecte, soumission, cahier des charges, devis instructif et estimatif, plans, état de situation du chantier, délibérations, correspondance (1833-1840).</p> <p>Réparations : cahier des charges, état et devis estimatif (1846).</p> <p>Agrandissement et restauration de l'église : devis, descriptif et estimatif, avant-métré, plan (1853).</p> <p>Restauration de l'église : soumissions, adjudication, cahier des charges, devis estimatif, décompte définitif, correspondance (1866-1868) ; copie de procès-verbaux d'adjudication pour des travaux effectués à l'église en 1620 (1866).</p> <p>Reconstruction de la flèche de l'église : soumission, adjudication, plan, procès-verbal de réception des travaux, correspondance (1870-1872).</p> <p>Agrandissement de l'église : donation, soumissions, adjudication, devis descriptif, analyse des prix, plan, certificat de paiement, délibérations, correspondance (1872-1875).</p> <p>Réfection de la toiture de l'église : lettre du sous-préfet (1929).</p> <p>Réparations de la toiture : marché de gré à gré, devis, facture (1965-1966).</p> <p>Restauration de l'église : compte rendu de visite diocésaine, convention d'architecte, marché de gré à gré, devis descriptif et estimatif, plans, réception des travaux, pièces comptables, délibération, correspondance (1967-1971).</p> <p>Installation d'un paratonnerre : devis, facture, correspondance (1980).</p>	
2M2	Presbytère	1841-1935
	<p>Réparations du presbytère : état et devis estimatifs, plan, délibération, correspondance (1844) ; devis descriptif, devis estimatif, avant-métré, correspondance (1853-1854).</p> <p>Travaux pour la charpente et l'entrée du presbytère : devis estimatif, cahier des charges, correspondance (1856, 1860).</p> <p>Restauration du presbytère : adjudication, correspondance (1862).</p> <p>Reconstruction du mur de soutènement du jardin du presbytère, aménagement d'une porte et d'un escalier, petits aménagements : correspondance, quittance (1841, 1868-1882).</p> <p>Bornage du terrain autour du presbytère : procès-verbaux (1875).</p> <p>Restauration de la toiture et construction d'une cheminée à la cuisine : devis estimatif, plan, traité de gré à gré, délibération (1935).</p> <p>Plan (s.d.)</p>	

¹ Le 21 pluviôse an II correspond au 9 février 1794 du calendrier grégorien.

2M3	Cimetière.....	1859-1932
	Construction d'un mur de clôture : devis descriptif (1859).	
	Création d'un nouveau cimetière : procès-verbal d'estimation et plan des parcelles à acquérir, plan du cimetière (1892).	
	Assainissement du cimetière, réparations aux fontaines de Romagnieu et de Munet, d'un lavoir et d'un abreuvoir : convention de servitude temporaire, adjudication, décompte définitif (1896-1897).	
	Assainissement du cimetière : rapport justificatif et descriptif, devis estimatif, avant-métré, bordereau des prix, plan, correspondance (1914-1916).	
	Aménagement du cimetière : plan, correspondance (1930-1932).	

4 M Edifices scolaires et d'enseignement

4M1	Ecole	1840-1926
	Construction d'une maison d'école, projet abandonné : devis descriptif, projet d'acquisition de la maison Durand, ordonnance royale, correspondance (1840-1845).	
	Construction d'une maison d'école, acquisition de terrain : rapport d'expert, promesse de vente, acte notarié, délibération (1850) ; travaux : soumissions, adjudication, cahier des charges, devis estimatif, plan, liste du mobilier scolaire à acquérir, arrêté préfectoral, correspondance (1850-1853) ; contentieux sur l'exécution des travaux et recouvrement de créance (1856-1868).	
	Travaux de séparation en deux pièces distinctes de la salle de classe, refus de la municipalité : lettre du sous-préfet (1878).	
	Réparations des murs du jardin, du logement de l'instituteur et de salles de classe : délibération, correspondance (1880-1881).	
	Construction d'un mur de clôture pour le jardin de l'école et acquisition d'un jardin : devis estimatif, plan, rapport descriptif et estimatif de la parcelle à acquérir, acte notarié, arrêté préfectoral, correspondance (1899).	
	Amélioration des dépendances de l'école, acquisition de terrain : procès-verbal descriptif et estimatif, acte notarié (1917).	
	Reconstruction de deux préaux à la maison d'école : devis estimatif, plan (1919).	
	Réparation de la toiture : traité de gré à gré (1926).	

Série N Biens communaux, terres, bois, eaux

1 N Biens communaux

- 1N1** Acquisition et vente : promesses de vente, actes notariés, plans, déclaration d'utilité publique, correspondance¹ 1964-1981
- 1N2** Location 1844-1983
 Location de la maison d'école et du logement de l'instituteur : baux (1844-1848).
 Location du presbytère : baux, avenant, délibérations, correspondance (1907, 1972-1983).
 Location du bureau de poste : état des lieux (1925), baux, délibérations, correspondance (1974-1983).

2 N Bois

- 2N1-2** Délimitation et aménagement² 1783-1885
- 2N1** Partage des bois et pâturages indivis entre Virieu-le-Petit et Chavornay : ordonnance royale, procès-verbal de la division des terrains et bois indivis, actes de partage, correspondance (1828-1843).
 Délimitation des propriétés communales, délimitation et bornage de la forêt communale, usurpation de biens communaux : délibération, arrêtés préfectoraux, certificat d'arpentage, procès-verbaux de délimitation, traité, cahier des charges et devis estimatif pour la fourniture et la plantation des bornes et la confection des fossés, liste normative de ceux qui ont travaillé à la délimitation de la forêt, procès-verbal de réception des travaux, plans, réclamations, correspondance (1813-1878) ; réquisition de la garde nationale pour protéger les forêt contre les usurpateurs : procès-verbaux des gardes (an IX).
 Délimitation et bornage avec M. Hours, Etienne Dédée et la famille Mandelot : procès-verbaux de bornage, plan, correspondance (1812-1878).
 Aménagement, cantonnement et soumission au régime forestier : décret, plan, procès-verbaux, pièces de procès, délibération, correspondance (1783-1885).
 Travaux forestiers et aménagement de chemins forestiers : procès-verbal de reconnaissance, correspondance (1843-1885).
- 2N2** Délimitation générale des bois communaux : procès-verbaux de délimitation, plans, arrêté préfectoral, lettre du sous-préfet (1837-1841).

¹ Voir le détail en annexe.

² Voir le contentieux coté 4D1.

2N2bis Bornage entre les territoires des communes d'Anglefort et de Virieu-le-Petit au Mollard du Colombier : procès-verbal et plan (rouleau) (1877).

N.B. : Cote intégrée le 2 janvier 2017 par Jordi Rubió

2N3 Aménagement et travaux forestiers 1960-1978

Révision d'aménagement : arrêté préfectoral, procès-verbaux et plans de révision d'aménagement, plans (1960-1976).

Relations avec l'Office national des forêts (1960-1978).

2N4 Pâturages et pacage 1797-1981

Pâturages et cantonnement des chèvres et bêtes à laine : arrêtés portant réglementation, délibérations, correspondance (an V-1885).

Droits de pâturages et de parcours : procès-verbaux de reconnaissance des cantons défensables, arrêté préfectoral, correspondance (1831-1895).

Amodiation des pâturages du Grand Colombier : cahier des charges, procès-verbal (1918).

Alpage communal du Grand-Colombier : statuts et modification de statuts, baux et engagements de location, états des parcelles louées, listes nominatives (1969-1981).

2N5 Concessions de passage en forêt communale 1885-1955

Concession de passage d'une ligne à haute tension en forêt communale : convention, correspondance (1954-1955).

Concessions temporaires de passage (1885-1923).

2N6 Exploitation forestière 1816-1978

Coupes affouagères, amodiation de l'herbe des clairières et de la récolte de framboises : registre des affouagistes, listes nominatives, rôles de taxe d'affouage, demandes extraordinaire de coupes, procès-verbaux de vente et d'amodiation, délibérations, arrêtés préfectoraux, correspondance (1913-1978); abattage de la coupe : procès-verbaux d'adjudication (1930-1956).

Reboisement (1926-1974).

Vente aux enchères de bois : procès-verbal (1816).

4 N Propriétés et droits divers

4N1 Cimetière. – Réglementation : délibérations, plan 1933

4N2 Institut géographique national : arrêté d'autorisation de circulation 1981

Série O Travaux publics, voirie, moyens de transport, régime des eaux

1 O Travaux publics, voirie, égouts, eau potable

Voirie

- 101** Classement et déclassement, alignement et entretien 1935-1982
 Classement de voies communales dans la voirie départementale (1975-1976).
 Tableau de classement de la voirie communale (1979-1980).
 Permissions de voirie (1935-1982).
 Entretien, fourniture de pierres et cylindrage : soumissions, cahier des charges, mémoire des travaux, correspondance (1952-1954).
 Différent entre M. Montillet et la commune suite à l'aménagement du chemin de la Ruine concernant un empiètement de propriété avec risque d'éboulement de terrain : rapport, correspondance (1943, 1960).
 Syndicat intercommunal pour l'entretien des chemins de la subdivision de Culoz¹ : modification de statuts, arrêté préfectoral, délibérations (1952-1978).
 Réglementation de vitesse C18u et CD69 (1979).
 Chemins ruraux de Lornéaz et de Romagnieu : décompte des travaux exécutés (1979-1980).
- 102** Chemin rural de la Perrière. – Rectification : arrêté d'enquête publique, déclaration d'utilité publique, financement, adjudication, dossier d'exécution, plans, comptes rendus de chantier, réception des travaux, pièces comptables, correspondance..... 1946-1960
- 103** Chemin rural de l'Arbépin. – Aménagement entre le CD 69F et le hameau de Munet : enquête publique, déclaration d'utilité publique, avant-projet, dossier d'exécution, plans 1957-1958
- 104** Chemin rural des Bans. – Rectification et élargissement : financement, enquête publique, déclaration d'utilité publique, acquisition de terrains, actes notariés, dossier d'exécution, plans, décompte définitif, correspondance..... 1957-1961
- 105** Chemin du Colombier conduisant à la forêt du Colombier. – Remise en état : dossier d'exécution, plans 1957

¹ Le syndicat est créé par arrêté préfectoral du 21 juin 1952. Le siège est fixé à la mairie d'Artemare.

- 106** Chemin ruraux. – Construction : concours de la Direction départementale de l'agriculture, financement, adjudication, dossier d'exécution, plans, pièces comptables, correspondance..... 1968-1973
- 107-8** Aménagement du Grand Colombier..... 1959-1971
- 107** Syndicat intercommunal pour la mise en valeur du Massif du Grand Colombier¹, création et fonctionnement : délibérations, comptes rendus de réunion (1959-1960).
Route de Fromentel, aménagement et reconstruction du lavoir : acquisition de terrain, devis et détail estimatif, permission de voirie, dossier d'exécution, plans, correspondance (1960-1961) ; construction de la chaussée définitive : dossier d'exécution, plans (1966).
Chemins forestiers Forestel, Fromentel et Près Vieux, construction de chemin d'accès et de desserte des forêts et pâturages : dossier d'exécution, plans (1962).
Chemin forestier entre Près Vieux et La Croix, construction de chemin d'accès et de desserte des forêts et pâturages : dossier d'exécution, plans (1966).
- 108** Construction de route en forêt communale, 5^e tranche : dossier d'exécution, plans (1964) ; 8^e tranche : dossier d'exécution, plans (1967).
Construction et revêtement de chaussées des itinéraires forestiers de Forestel, Fromentel, Près Vieux et Plan du Carron, Grange d'en Bas : dossier d'exécution, plans (1970-1971).
- 109** Construction d'un chemin pastoral et touristique entre Près Vieux et la Croix du Colombier 1969-1977
Travaux : financement, concours de la Direction départementale de l'équipement et de l'Office national des forêts, adjudication, dossier d'exécution, plans, réception définitive des travaux, pièces comptables, délibérations, correspondance (1969-1973).
Cession de terrain : promesse de vente, état parcellaire, indemnités de passage, procès-verbaux de dommages (1970-1977).
- 1010** Chemin forestier dit chemin Joly. – Acquisition de terrains destinés à l'amélioration du chemin : déclaration d'utilité publique, promesses de vente, procès-verbal descriptif et estimatif, pièces comptables 1977-1978
- 1011** Chemin de Chevane. – Travaux de drainage suite à un éboulement : déclaration d'utilité publique, promesses de vente, plan, factures, délibérations, correspondance..... 1979-1980

¹ Le syndicat est créé par arrêté préfectoral du 11 février 1960. Le siège est fixé à la mairie de Culoz.

Eau potable et assainissement

- 1012** Adduction et de distribution d'eau potable¹ 1832-1981
- Installation de trois bacs au village, à Romagnieu et à Munet : liste des souscripteurs, procès-verbal d'adjudication, cahier des charges, devis estimatifs, procès-verbal de réception des travaux (1832).
 Installation de deux bacs à Assin et Vaux-Valençon : soumission, procès-verbal d'adjudication, cahiers des charges, devis estimatif (1833).
 Installation d'un bac au hameau de Munet, contentieux sur le paiement des travaux : jugement (1846) ; déplacement du bac à côté du four communal : accord (1846).
 Alimentation du hameau de Munet, cession gratuite de la source existant sur la propriété de Philiberte Morand : acte, délibération (1897).
 Etablissement de conduites d'eau avec bacs-lavoirs aux hameaux de Romagnieu et Munet : procès-verbaux descriptifs et estimatifs des terrains à acquérir, actes de cession de terrain, conventions de servitude de passage, soumissions, adjudication, devis, cahier des charges, plans, réception des travaux, décompte des travaux, arrêtés préfectoraux (1896-1899).
 Réfection d'un bac-lavoir au hameau d'Assin : déclaration de non propriété d'une source, convention de servitude de passage, rapport, arrêté préfectoral, mémoire des travaux (1904-1908).
 Etablissement d'un bac-lavoir au village : procès-verbal descriptif et estimatif et plan des terrains à acquérir, promesse de vente (1908).
 Adduction d'eau potable au hameau de Munet et installation d'un bac-abreuvoir : avant-métré, devis estimatif, bordereau des prix, plans, rapport, bulletin d'analyse d'eau, décompte des travaux, correspondance (1910-1912).
 Cession de sources et de terrains pour servir à l'alimentation des fontaines et aux travaux, aliénation du trop plein des fontaines, prises d'eau : actes de cession, conventions, déclaration, correspondance (1875-1928).
 Eau potable, contrats d'abonnement (1956-1981).
- 1013-17** Alimentation en d'eau potable..... 1947-1981
- 1013** Construction des ouvrages de captage et du réservoir, établissement de canalisations : acquisition de terrains, servitudes de passage, financement, déclaration d'utilité publique pour la dérivation des eaux de sources, devis, dossiers d'exécution, plans, compte rendu de chantier, analyse d'eau, pièces comptables, décompte des travaux, délibérations, correspondance (1947-1955).
- 1014** Captage et adduction de la source de Fivol : financement, promesses de vente, déclaration d'utilité publique, rapport géologique pour déterminer la zone de protection du captage, analyse d'eau, adjudication, dossier d'exécution, plans, marché de gré à gré, pièces comptables (1962-1966) ; acquisition des parcelles aux Eculas dans le périmètre de protection des ouvrages de captage (1968-1971).
- 1015** Construction d'un réservoir complémentaire : dossier d'exécution, plans, marché de gré à gré, pièces comptables, décompte définitif, correspondance (1964-1967).
- 1016** Captage de la source de Gollet-Henry : promesses de vente, déclaration d'utilité publique, rapport géologique, concours de la Direction départementale d'agriculture, dossier d'exécution, plans,

¹ Certains dossiers sur les fontaines pourraient aussi être classés en 3N mais par souci de cohérence, l'ensemble a été conservé en sous-série 1O avec l'adduction d'eau potable.

- marché négocié, réception des travaux, pièces comptables
correspondance (1977-1981).
- 1017** Installation d'un appareil de stérilisation au réservoir d'eau :
concours de la Direction départementale d'agriculture,
financement, devis, factures, alimentation électrique,
correspondance (1979-1981).
- 1018-20** Assainissement au chef-lieu et au hameau de Romagnieu 1965-1978
- 1018** Avant-projet, enquête et déclaration d'utilité publique (1965-
1972).
- 1019** 1^e tranche, assainissement du chef-lieu, Munet et Assin : dossier de
projet, plans, financement (1972) ; construction d'un réseau
d'égouts : servitudes de passage, financement, adjudication,
déclaration d'utilité publique, réception des travaux, pièces
comptables, correspondance (1972-1976) ; construction de la
station d'épuration de Munet : déclaration d'utilité publique,
promesse de vente, financement, appel d'offres, marché de gré à
gré, plans, réception des travaux, décompte définitif, pièces
comptables, correspondance (1974-1978) ; réfection des
chaussées : concours de la Direction départementale de
l'équipement, devis quantitatif et estimatif, marché de gré à gré,
réception des travaux, décompte définitif, pièces comptables,
délibération, correspondance (1973-1976).
- 1020** 2^e tranche, assainissement du hameau de Romagnieu : dossier de
projet, plans (1973) ; construction d'un réseau d'égouts : appel
d'offres, réception des travaux, pièces comptables, correspondance
(1974-1975) ; construction de la station d'épuration de
Romagnieu : déclaration d'utilité publique, promesses de vente,
délibérations, marché de gré à gré, plans, décompte définitif,
pièces comptables, correspondance (1973-1976) ; réfection des
chaussées : devis, décompte définitif, pièces comptables,
délibération, correspondance (1975-1977).
- 1021** Assainissement du foyer des infirmes moteurs cérébraux 1976-1978
- Construction d'une station d'épuration et de canalisations : déclaration d'utilité
publique, dossiers d'échange et d'acquisition de terrain, concours de la Direction
départementale d'agriculture, appel d'offres, marché négocié, plans, réception
des travaux, décomptes définitifs, pièces comptables, correspondance.
- 1022** Extension du réseau d'eau potable et d'assainissement au quartier
nord et au cimetière : avant-métré estimatif, plan, factures,
correspondance 1977-1978
- 1023** CD69 F. – Extension des réseaux d'assainissement et d'eaux
pluviales, déplacement d'un poteau électrique 1982-1983
- Financement, concours de la Direction départementale d'agriculture, marché
négocié, plan des travaux, plans de récolement du réseau, réception des travaux,
décompte définitif, pièces comptables, correspondance.

- 1024** Service de l'assainissement : institution d'une redevance, règlement, demandes de raccordement au réseau communal..... 1972-1978

2 O Moyens de transport, électricité, téléphonie

- 201** Electrification 1954-1983

Electrification rurale et éclairage public : dossiers de demande d'autorisation, dossiers d'exécution, marchés, plans, pièces comptables, correspondance (1954-1983) ; alimentation électrique des stations d'épuration et du réservoir d'eau (1979-1981).

Syndicat intercommunal d'électricité de l'Ain, adhésion : statuts, délibération, arrêté préfectoral, correspondance (1954-1955).

Ligne Serrières – Saint-Vulbas Est, liaison 225 KV : convention (1954).

- 202** Téléphonie et télévision. – Installation de réémetteurs 1957-2000

Télévision : permis de construire, financement, protocole d'accord avec les communes de Champagne, Brénaz et Lochieu, contrat conclu avec la Société auxiliaire de radiodiffusion, devis, plans, factures, correspondance (1972-1973, 1978-1981).

Cabine téléphonique, installation et gestion : convention, contrats, courriers (1981-2000).

PTT télécommunications.- installation et gestion du réseau, concession d'une installation téléphonique, abonnements, utilisation des supports EDF pour le réseau PTT (1957-1982). Bureau de poste recette-distribution communale, fermeture (1973).

Série P Culte

1 P Culte catholique

1P1 Fabrique de l'église, prêtre réfractaire, personnel du culte 1794-1897

Inventaire des effets se trouvant dans l'église de Romagnieu (8 ventôse an II).

Prêtre réfractaire et déporté, saisie et vente des biens personnels : demande de remboursement des biens, délibération, réglementation, correspondance (an III-an IX).

Personnel du culte : instructions, correspondance (an VI-1817).

Fabrique de l'église : budgets (1824-1834, 1895-1897) ; dons et legs : arrêté préfectoral, correspondance (1824-1842) ; attribution de subventions : arrêté préfectoral, mandat de paiement, correspondance (1878-1883) ; nomination des membres du conseil de fabrique (1819-1824).

Série Q Assistance et prévoyance

1 Q Bureau de bienfaisance, Bureau d'aide sociale

- 1Q1 Registre de délibérations (14 novembre 1896 - 16 mars 1994)..... 1896-1994
- 1Q2 Budgets primitifs et supplémentaires, comptes administratifs 1957-1980

3 Q Etablissements hospitaliers

- 3Q1 Aliéné : quittance, correspondance..... 1922

4 Q Institutions diverses

- 4Q1 Institut d'éducation motrice 1967-1979
- Implantation et construction d'un foyer pour infirmes moteurs cérébraux avec atelier d'aide par le travail, construction d'une colonie : avant-projet, comptes rendus de réunion, relations avec l'association régionale des IMC, statuts de l'association, dossier programme, plans de construction, acquisition et rétrocession de terrains, alimentation en eau, réfection de chaussée, correspondance.

5 Q Application des lois d'assistance et de prévoyance

- 5Q1 Pensions militaires, protection de l'enfance 1800-1973
- Pensions militaires : instruction (an VIII).
Enfants placés : liste, correspondance (1973).

Série R Instruction publique, sciences, lettres et arts

1 R Instruction publique

- 1R1** Instruction publique : rapports de visite de l'école, nomination des instituteurs, utilisation des locaux scolaires, transport scolaire, correspondance 1963-1982

2 R Sciences, lettres et arts

- 2R1** Patrimoine culturel..... 1971-1984
- Objets mobiliers classés : arrêté de classement aux monuments historiques d'une croix de procession en étain du XVI^e siècle conservé à l'église (1971) ; arrêté d'inscription à l'inventaire supplémentaire de deux statuts en bois à l'église, correspondance (1977-1984) ; prêt au musée de Brou (1978).
Musée rural de Lochieu, prêt d'une pompe à incendie et de deux haches : correspondance (1977).
Protection du patrimoine archéologique, interdiction d'utilisation des détecteurs de métaux : arrêté du maire (1982).

3 R Sport et tourisme

- 3R1** Sport et tourisme..... 1955-1982
- Création du syndicat d'initiative du Valromey : correspondance (1955).
Enquête sur les loisirs de la jeunesse rurale : questionnaire (1959).
Plan départemental de randonnée (1981-1982).

Série S Autres fonds, divers

1 S Fonds de la confrérie du Saint-Esprit et de la paroisse de Virieu-le-Petit (1375-1789)

L'inventaire de ce fonds fait l'objet d'un volume spécifique : documents cotés 1S1-55.

2 S Autres documents

2S1	Cartes de l'Allemagne et de la Hollande	1801
2S2	Grand Bazar de Lyon : calendrier, publicité.....	1909

Série T Urbanisme

T1	Planification urbaine : carte communales.d.
T2-4	Permis de construire 1962-1982
T2	n° 13654 - 63991
T3	n° 66925 - 78455
T4	n° 79651 - 82 H 0092

Archives contemporaines (postérieures à 1982)

1 W Administration communale

1W1-7	Registres des délibérations du Conseil municipal 1983-2018
1W1	1983 (19 mars) - 1990 (2 novembre)
1W2	1990 (15 décembre) - 1997 (26 septembre)
1W3	1997 (21 novembre) - 2001 (21 décembre)
1W4	2002 (11 février) - 2004 (30 mars)
1W5	2004 (12 mai) - 2009 (20 novembre)
1W6	2010 (29 janvier) – 2014 (1er août)
1W7	2014 (24 octobre) - 2018 (12 décembre) feuillets mobiles
1W8-9	Registres des arrêtés du maire 1985-2018
1W8	8 janvier 1985 – 24 mars 1997
1W9	28 avril 1997 – 3 décembre 2018
1W10	Conseil municipal 2004-2018
	Comptes rendus des réunions du conseil (2004-2011). Dossiers de séance (2016-2018) Création de la commune nouvelle, études (2018). Actes soumis au contrôle de légalité, télétransmission: certificats, conventions, documentation, correspondance (2013-2018).
1W11	Information municipale, protocole, élus, enregistrement du courrier . 1982-2018
	Bulletins municipaux <i>Les nouvelles du Colombier</i> , n°1-5 (1982-1984). Bulletin municipal d'information de Virieu-le-Petit, n° 1 à 24 (2008-2018). Remise de médailles, honorariat, cérémonies officielles, deuils publics, inaugurations : discours du maire, cartons d'invitation, liste nominative des maires et adjoints, correspondance (1988-2010). Elus : délégations de signature (2007-2014). Registres du courrier (1983-1991).
1W12-13	Chrono courrier..... 1983-2018
1W12	1983-1997
1W13	1998-2007; 2017-2018
1W14-15	Intercommunalité 1992-2018
1W14	District rural du Valromey, constitution et fonctionnement ¹ : modifications de statuts, désignation de délégués, délibérations, arrêtés préfectoraux, ordres du jour et comptes rendus de réunion, rapports d'activité, correspondance (1992-2001).

¹ Le District rural du Valromey est créé par arrêté préfectoral du 6 août 1991. Le siège est fixé à la mairie de Champagne-en-Valromey. La transformation du district en communauté de communes est prononcée à compter du 1^{er} janvier 2002 par arrêté préfectoral du 31 décembre 2001.

- 1W15** Communauté de communes du Valromey, constitution et fonctionnement¹ : modifications de statuts, désignation de délégués, convention de prestation de service pour la maintenance de la Maison de Pays à Champagne-en-Valromey, délibérations, arrêtés préfectoraux, ordres du jour et comptes rendus de réunion, rapport d'activité, correspondance (2002-2011) ; transfert de la compétence scolaire : conventions de mutualisation de services et avenants, procès-verbal de mise à disposition de biens, inventaire des biens, délibérations, étude, pièces financières, correspondance (2002-2013). Convention utilisation photocopieur (2012).
- Communauté de communes Bugey Sud.- organisation et fonctionnement : statuts, délibérations, projet d'intégration des communes du Valromey, dossiers thématiques des compétences communautaires (2016-2018).
- Syndicat mixte SCOT Bugey, élaboration du SCOT : délibérations, arrêté préfectoral, certificat d'affichage, cartographie de Virieu-le-Petit (2014-2017).
- Syndicat mixte du Seran.- actions, adhésion à la charte régionale d'entretien des espaces publics : extraits des délibérations, contrat de rivière, cahier des charges (2013-2014).
- 1W16** Archives : inventaires, correspondance, instructions, rapports avec le Centre de gestion et les Archives départementales.....2010-2012
- 1W17** Contentieux, assurances..... 1991-2019
- Affaire Girel concernant la vente de parcelles et les droits d'eau des sources du Fivol et du Golet : copies de titre de propriété, pièces comptables, correspondance (1999-2004).
- Contentieux divers, plaintes (2004-2018).
- Police d'assurance : contrats en cours, avis d'échéance, petits sinistres (2008-2019).

¹ La communauté de communes du Valromey est créée par arrêté préfectoral du 31 décembre 2001. Le siège est fixé à Champagne-en-Valromey.

2 W Finances communales

2W1-14	Budgets primitifs et supplémentaires, décisions modificatives, comptes administratifs, comptes de gestion, balances comptables, situations financières, jugements et décisions de la chambre régionale des comptes.....	1983-2018
2W1	1983-1987	
2W2	1988-1992	
2W3	1993-1996	
2W4	1997	
2W5	1998	
2W6	1999-2000	
2W7	2001	
2W8	2002	
2W9	2003-2004	
2W10	2005-2006	
2W11	2007-2008	
2W12	2009-2011	
2W13	2012-2014	
2W14	2015-2018	
2W15-20	Registres de comptabilité, grands livres (tous budgets) ¹	1983-2018
2W15	1983-1987	
2W16	1988-1992	
2W17	1993-1997	
2W18	1998-2004	
2W19	2005-2011	
2W20	2012-2017	
2W21-25	Comptabilité : bordereaux de titres et mandats (tous budgets), factures de fonctionnement et d'investissement (budgets annexes)....	2010-2018
2W21	2010-2011	
2W22	2012-2013	
2W23	2014-2015	
2W24	2016-2017	
2W25	2018	
2W26-30	Comptabilité : factures (budget principal).....	2010-2018
2W26	2010-2011	
2W27	2012-2013	
2W28	2014-2015	
2W29	2016	
2W30	2017-2018	

¹ Concerne le budget principal et les budgets annexes (Café de la Place, Forêt, Eau et assainissement et CCAS. Ce dernier se termine en 2015.

2W31-32	Fiscalité, services de l'Etat, cadastre, subventions.....	1983-2019
2W31	Révision des évaluations cadastrales (1991-1992). Révision des valeurs locatives (locaux professionnels) : déclarations de locaux, livret, instructions (2013-2018). ¹ Commission communale des impôts directs, révision des évaluations foncières des propriétés bâties et des valeurs locatives : nomination, procès-verbaux, tableau des coefficients, ordres du jour, propositions de la commission, listes des changements (1987- 2017). Impôts locaux : états fournis par les services fiscaux, fiches analytiques (1983-2019). Impôt sur le revenu : listes de classement des exploitations (1983- 2016).	
2W32	Données cadastrales.- requêtes et rôles des impôts locaux (1989- 2019). Impôts locaux, changements de nature de culture (1990-2006). Institut géographique national, travaux de géodésie et de nivellement (2008) : arrêté d'autorisation de pénétrer sur des terrains de l'ensemble du département (2008). Système d'information géographique et exploitation des données cadastrales : traitement automatisé d'informations nominatives et déclaration à la CNIL (2002-2004). Trésorerie, regroupement des services de Champagne-en- Valromey, Seyssel et Virieu-le-Grand : délibération, projet, correspondance (2003). Dotation d'équipement des territoires ruraux (DETR) : dossier de mise aux normes et accessibilité de l'église (2018-2019)	
2W33-35	Emprunts, TVA et FCTVA.....	1990-2018
2W33	Emprunts (1992-2018) ; garanties d'emprunts (1990-2018)	
2W34	Fonds de compensation de la TVA (2010-2018).	
2W35	Location et affouage : déclarations de TVA (2010-2012). TVA exploitation forêt (2010-2018). TVA Café de la place (2012-2018).	
2W36	Eau et assainissement : rôles d'abonnés (2002, 2006, 2010-2018)	2002-2018
2W37	Equipement matériel, poids public, consommation d'énergie	1983-2012
	Matériel de voirie : conventions d'utilisation avec la commune de Chavornay, contrôle technique des équipements, états trimestriels de répartition des charges (1986-2008) ; fourniture de tracteurs agricoles : marchés négociés (1988-1998). Biens communaux et éclairage public : suivi des consommations électriques (2002-2012). Poids public, tarifs, pesages : délibérations, registre à souche (1983-1992).	

¹ Déclaration de locaux à usage professionnel ou commercial (article 34 de la loi n°2010-1658 du 29 décembre 2010).

2W38-39	Inventaire communal : fiches d'inscription des biens	1995-2018
2W38	1995-2010	
2W39	2001-2018	

3 W Personnel communal

3W1 Agents titulaires et contractuels. – Dossiers individuels : arrêtés, contrats d'engagement, fiches de notation, horaires, arrêts de travail, démission, retraite, correspondance 1965-2019

B. N. née F. garde-champêtre (1988-2008).
 D. Y. née J. secrétaire de mairie (1972-1985).
 G. D. née M. femme de ménage (1989).
 G. B., née M. secrétaire de mairie (1985-2019).
 J. C. née B. agent d'entretien (2002).
 J. J. né agent de maîtrise (1981-2010).
 J. S. née G., femme de ménage de 1962 à 1965 (1998).
 M. C. garde-champêtre (1965-1988).
 N. J. agent des services techniques et agent d'animation (2006-2011).
 P. M. ouvrier forestier de 1968 à 1971 (2007).
 B. S. secrétaire de mairie contractuelle (2013).

3W2-6 Rémunération des agents, indemnités des élus (1985-2018) et cotisations et charges sociales (2012-2018): bulletins de salaire et d'indemnités, états récapitulatifs annuels, états mensuels et trimestriels, frais de déplacement et éléments variables de la paie¹, livre de paie, cotisations annuelles et DADS-U (avis de dépôt et fiches de contrôle)..... 1985-2018

3W2	1985-1999
3W3	2000-2007
3W4	2008-2011
3W5	2012-2015
3W6	2016-2018

Nota : Ces dossiers comprennent l'ensemble des cotisations et charges sociales or aucune séparation par pochettes n'a été réalisée. Il existe uniquement un classement chronologique annuel.

3W7-9 Cotisations et charges sociales 1982-2018

3W7 URSSAF : déclarations annuelles des données sociales (1983-2011) ; CNRACL : déclarations annuelles, états annuels, états trimestriels² (1982-2011) ; IRCANTEC : déclarations annuelles, états annuels, états trimestriels³, fiches individuelles (1983-2011) ; Prefon : déclarations annuelles (2002-2011).

3W8-9 Bordereaux de déclaration trimestrielle, avis de versement, appel à cotisations, états mensuels et trimestriels, mandats de paiement (2002-2018).

3W8 URSSAF, CNRACL, IRCANTEC, PREFON, DADS.

¹ Les frais de déplacement et variables de la paie de plus de 10 ans ont été éliminés.

² Conservés à défaut de déclaration ou d'état annuel.

³ Conservés à défaut de déclaration ou d'état annuel.

3W9 RAFF¹, ASSEDIC, CNFPT, contribution de solidarité 1%, fonds de compensation du supplément familial de traitement.

Nota : Cette série a fait l'objet de plusieurs modifications. Au départ classés par caisse de cotisations, les bordereaux ont été depuis 2012 intégrés dans le dossier de déclarations sociales (cotes 5-6).

3W10 Gestion collective du personnel, élus, élection à la CNRACL, assurance statutaire 1979-2018

Enquête sur le personnel : questionnaires (2000-2009).

CNRACL, élection : listes électorales (1989-2001) ; listes des agents (1990-1999).

Elus : retraite (1979-2008).

Receveur, indemnités (2014-2018).

Assedic : contrat d'adhésion (1993).

Assurance statutaire et prévoyance : contrats, listes des agents affiliés, avis d'échéance (2002-2018).

Régime indemnitaire (2004-2017).

Régime des 35 heures et tableau des emplois permanents (2001-2008).

¹ Retraite additionnelle de la Fonction publique.

4 W Elections

- 4W1** Listes générales des électeurs (1991-2011). Jury d'assises : listes préparatoires, extraits de la liste annuelle départementale, correspondance (1983-2014) 1983-2014
- 4W2** Révision des listes électorales 2016-2018
- 4W3** Elections politiques. – Opérations de vote : procès-verbaux d'élection, listes des candidats, organisation du bureau, bulletins de vote, procès-verbaux d'installation du conseil municipal, tableaux des conseillers municipaux, nomination des membres des commissions, feuilles de dépouillement 1984-2017
- Referendum 1988, 1992, 2000, 2005
Présidentielles 1988, 1995, 2002, 2007, 2012, 2017
Sénatoriales 1989, 1998, 2008, 2014
Législatives 1986, 1988, 1993, 1997, 2002, 2007, 2012, 2017
Européennes 1984, 1989, 1994, 1999, 2004, 2009, 2014
Régionales 1986, 1992, 1998, 2004, 2010
Cantoniales 1988, 1994, 2001, 2008
Municipales 1989, 1995, 2001, 2008, 2014, 2017 *manque le scrutin 1983*
- 4W4** Elections professionnelles 1983-2018
- Prud'homales : listes électorales, déclarations nominatives des employeurs et des salariés (1997-2008).
Chambre de l'agriculture : listes électorales, listes des candidats (1994-2018).
Chambre de commerce : listes électorales (1991-2013).
Chambre des métiers : listes électorales (1983-1992).
Tribunaux paritaires des baux ruraux : listes électorales, procès-verbaux d'élection (1995-2010).
Centre régional de la propriété forestière : listes électorales (1986-2010).

5 W État civil, population, police, agriculture, forêt

5W1-6	Registres d'Etat civil.....	1983-2002
5W1-3	1983-1992	
	5W1 Naissances	
	5W2 Mariages	
	5W3 Décès	
5W4-6	1993-2002	
	5W4 Naissances	
	5W5 Mariages	
	5W6 Décès	

Nota : les registres de 2003 à 2018 n'ont pas été reliés. Les feuillets mobiles sont conservés en Mairie en attendant la reliure.

5W7	Etat civil. – Gestion courante	2010-2018
------------	--------------------------------------	-----------

Dossiers et publications de mariage, demandes de livret de famille, jugements de divorce, avis de naissance, avis de décès, transports de corps, permis d'inhumation (2010-2017) et avis de mention (2010-2018).

Note : il manque l'année 2018 pour les dossiers annuels d'état civil.

5W8	Affaires militaires, population, étrangers	1983-2019
------------	--	-----------

Recensement militaire : listes communales, notices individuelles, avis et attestations de recensement¹ (1983-2012).

Recensement de la population : feuilles récapitulatives, enquêtes, bordereaux de district, résultats INSEE, nomination et rémunération des agents recenseurs, bordereaux d'envoi, documents de suivi de la collecte, pièces comptables, instructions (1990-2019).

Etrangers : états statistiques (1983-1993), dossiers de demande de titre de séjour (2001-2008), demandes de naturalisation (1985-2008).

5W9	Passeport et carte nationale d'identité : registre d'inscription des demandes et remises des passeports (1989-2008), bordereaux d'envoi en préfecture, pièces justificatives, factures (2006-2010).....	1989-2010
------------	---	-----------

5W10	Police économique, sécurité publique	1984-2018
-------------	--	-----------

Débits de boissons : déclarations d'ouverture temporaire, mutation et fermeture, achat de la licence IV du café de la place, notification d'infraction, correspondance (1989-2018) ; autorisations de prolongation d'ouverture (2007-2010) ; emballages des boissons : information préfectorale (1992).

Bouilleurs de cru : listes nominatives, demandes de renseignement (1994-2002).

¹ Les notices individuelles, avis et attestations de recensement ont été conservés à compter de 2008.

Taxis : réglementation du stationnement et création d'un 2^e emplacement (1984-1997) ; tarifs du droit de stationnement (1984-2009) ; recensement des taxis (1985-2005) ; registre des autorisations de stationnement (1996-2000), autorisations municipales de stationnement, demandes de renouvellement d'autorisation de stationnement, transfert des emplacements 1 et 2 (SARL Taxi du Valromey / EURL Taxi Michallet), arrêtés préfectoraux d'exploitation, correspondance (1984-2016).

Marchés hebdomadaires : questionnaires d'enquête (1986-2004).

Vente de fromages : autorisation (1988).

Contrôle des établissements recevant du public : procès-verbaux de visite, arrêté modifiant la capacité d'accueil du foyer CAT (1993-2011).

Enlèvement des épaves (2006-2012).

5W11 Chasse, pêche, surveillance des animaux, protection civile 1975-2018

Chasse : registres des permis de chasse (1975-2000), déclarations de piégeage et destruction de nuisibles (1984-1992), arrêtés d'agrément de garde particulier (1986-2003) ; société de chasse : location du droit de chasse, aménagement du local des chasseurs, correspondance (1990-2017) ; attribution de gibier au CCAS et au foyer CAT (1985-1989).

Pêche : arrêtés préfectoraux portant agrément d'un garde pêche, réglementation, liste des pollutions des rivières du département de l'Ain, correspondance (1985-2012). Signalétique (2012)

Chiens dangereux : états statistiques, déclarations individuelles, pièces justificatives (2001-2011).

Fourrière animale : convention, correspondance (1990-2012).

Sapeurs pompiers, fonctionnement, équipement, personnel et interventions : lettres de démission, distinction honorifique, questionnaires, demandes de subvention, bilans des recettes et dépenses, plan des points d'eau, délibérations, allocation vétérance, contingent incendie (contribution financière pour le SDIS), correspondance (1983-2018).

5W12-13 Agriculture 1983-2018

5W12 Aménagement de l'espace rural, relations avec la SEMA : rapport d'étude, comptes rendus de réunion, cotisations, correspondance (1990-2008).

Société de fromagerie de Virieu-le-Petit, dissolution, vente des bâtiments et don du solde de caisse à la commune : délibérations, procès-verbal de l'assemblée générale, copie d'acte notarié, correspondance (1984-1986).

Recensement agricole et inventaire communal (1988-2010).

Calamités agricoles : arrêtés préfectoraux, nomination de commissions communales des calamités, déclarations de dommages, listes récapitulatives (1985-2005).

Domages causés par les sangliers dans le Valromey : communiqué de presse du Centre départemental des jeunes agriculteurs de l'Ain (2001).

Primes et aides agricoles : états récapitulatifs des déclarations, listes nominatives (1983-1998).

Apiculture : liste des ruches (1991).

Recensement des tueries de volailles et de lapins (1990).

Recensement des équidés (2003).

Traitement des cultures par voie aérienne : déclaration (2004).

Ordre du mérite agricole : proposition de nomination, correspondance (1986-1987).

Exploitants : certificats d'inculture, autorisations d'exploitation (1988-2008).

Prix des fermages (2013)

	Protection des terres agricoles, groupement Bugey-Genevois (2014-2015). Safer : avis de rétrocession, avis d'appel à candidature (2010-2018).	
5W13	Viticulture, récolte et stock : états récapitulatifs, déclarations individuelles (1983-2015) ¹ ; déclarations d'arrachage, déclarations de modification de structure (1986-2000).	
5W14-15	Alpage communal du Grand Colombier.....	1983-2018
5W14	Location de parcelles : baux de location, tarifs de la location, recouvrement des loyers, plans, listes, relevés parcellaires d'exploitation Mutuelle sociale agricole de l'Ain, statistiques, arrêté relatif au prix des fermages (1983-2018) ; travaux d'amélioration pastorale (1983-2000) ; enquête annuelle sur les pâturages collectifs (1993-2007).	
5W15	Prime au maintien de l'élevage extensif, prime à l'herbe, engagement dans les opérations groupées d'aménagement foncier (OGAF), prime OGAF, contrôle, réglementation (1992-2007).	
5W16-21	Forêt.....	1982-2018
5W16	Réglementation des boisements : arrêté de réglementation, dossier de zonage, institution d'une commission communale d'aménagement foncier, comptes rendus de réunion, documents de travail (1984-1998).	
5W17-19	Travaux forestiers, aménagement de pistes (1982-2018).	
	5W17 1982-1997	
	5W18 1998-2010	
	5W19 2010-2018	
5W20	Exploitation forestière, coupes affouagères : contrats, factures, décharges d'exploitation (1985-2018).	
5W21	Conventions permanentes d'ingénierie avec l'ONF (1989-2000) ; tempête de 1999 (1999-2001) ; certification de gestion de la forêt (2007) ; Comité du Massif du Jura, syndicat des propriétaires forestiers (1993-2002) ; distraction et soumission de parcelles de terrain au régime forestier (1999) ; étude de la filière bois : questionnaire d'enquête (2002). PEFC Rhône-Alpes : adhésion de la commune, fiches propriétaire, certification PEFC, règles de la gestion forestière durable, rapports d'activité, correspondance, guide des achats publics à base de bois, factures, délibérations (2003-2017). Modification des surfaces soumises au régime forestier : arrêtés préfectoraux portant application du régime forestier à des parcelles de terrain de la commune, extraits des délibérations (2013-2014). Réglementation : taxe à l'hectare (2012). Circulation d'engins motorisés en forêt : documentation, courriers (2012). Droit de préférence (acquisition de parcelles boisées) : documentation, courriers, demandes de renseignements (2012-2015). Syndicat intercommunal d'initiative forestière, les chartes forestières de territoire du massif du Bugey : fiches informatives (2017). Aménagement forestier de la forêt communale de Virieu-le-Petit, programme d'aménagement 2015-2034 approuvé par délibération du 26 juin 2015, arrêté préfectoral	

¹ Les déclarations de stock et de récolte ne sont plus déposées en mairie pour visa à compter de l'année 2016.

portant approbation du programme (2015-2017). France Bois Forêt, contribution interprofessionnelle obligatoire (CVO) : avis de cotisations (2006-2019).

6 W Bâtiments et biens communaux

Biens communaux

- 6W1-4** Biens et terrains communaux. – Acquisition, vente, donation, bornage : actes notariés, promesses de vente, déclarations d'utilité publique, plans, servitude, procès-verbaux et plans de bornage, pièces comptables, correspondance¹ 1986-2018
- 6W1** 1986-1999
6W2 1999-2010
6W3 2011-2017
6W4 Café de la Place (2011-2018)
- 6W5** Ateliers-relais Lyvet et IMC. – Location et vente² 1991-2011
- Conventions de crédit-bail, actes de levée d'option, financement, arpentage, rapports de repérage amiante, pièces comptables, récupération des frais d'assurance et de l'impôt foncier, délibérations, correspondance.
- 6W6** Location 1983-2019
- Exploitation commerciale du café de la place : candidatures, baux commerciaux, conventions de jouissance de la licence IV, augmentation des loyers, plan d'apurement de dette de loyers, jugement de liquidation judiciaire, pièces comptables, coupures de presse, menu du restaurant, correspondance (1994-2010).
- Location de l'ancien presbytère : délibération, contrats de location et avenant, pièces comptables, correspondance (1990-2019).
- Location du logement de l'école : délibération, contrats de location et avenant, pièces comptables, correspondance (1999-2011).
- Location d'appartement et garage à l'ancienne fruitière : convention APL, contrats de location et avenants, convention, cahier des charges, état des lieux, jugement de mise sous curatelle d'un locataire, pièces comptables, correspondance (1987-2018).
- Location du logement de l'ancienne poste : contrats et baux de location, correspondance (1983-2004).
- Location du local France Télécom : délibération, bail, pièces comptables (2006-2012).
- Exonération de la taxe d'enlèvement des ordures ménagères (2002-2012).
- Location de la salle des fêtes : tarifs (1985-2002) ; conventions d'utilisation, attestations d'assurance (2003-2010).

¹ Voir le détail en annexe.

² La construction des ateliers-relais a été réalisée avec la création de la zone d'activités de La Léchère (9W4-6).

Bâtiments

- 6W7-9** Mairie. – Aménagement d’une nouvelle mairie dans l’ancien bâtiment Paget¹ 2005-2009
- 6W7** Financement, plans de l’existant, marché de maîtrise d’œuvre, honoraires, avant-projet sommaire, mission de coordination sécurité et protection de la santé, mission de contrôle technique, dossier de consultation des entreprises et plans, délibérations, correspondance (2005-2009).
- 6W8** Appel d’offres, notifications du marché, déclarations et attestations des candidats, pièces contractuelles, ordres de service (2007).
- 6W9** Plans d’exécution, comptes rendus de chantier, contrôle de sécurité, procès-verbal de réception des travaux, procès-verbal de constat d’huissier avant la mise en œuvre des travaux, situations comptables provisoires, factures, décomptes généraux et définitifs, résiliation du marché et indemnisation (2007-2009).
- 6W10-11** Café de la place. – Aménagement et réparations..... 1994-2008
- 6W10** Aménagement : financement, convention conclue avec le CDAR² et honoraires (1994-1996), acquisition du café et de la licence IV, maîtrise d’œuvre et honoraires, avant-projets sommaire et détaillé, appel d’offres (1994-1995), dossier de consultation des entreprises des lots déclarés sans suite (1994-1997), plans (1995).
- 6W11** Aménagement, dossier de marché : pièces contractuelles, avenants (1995) ; suivi de chantier : comptes rendus de chantier, procès-verbaux de réception des travaux (1995-1996) ; comptabilité : situations comptables provisoires, décomptes généraux et définitifs (1995-1997).
Réparations : factures (2000-2008).
- 6W12** Central téléphonique.- création,..... 2005-2009
- Maîtrise d’œuvre, honoraires, rapport de repérage du plomb et de l’amiante, limite séparative, estimatif, plan topographique, dossier de consultation des entreprises et plans, appel d’offres, déclarations et attestations des candidats, pièces contractuelles, ordres de service, comptes rendus de chantier, procès-verbal de réception des travaux, alimentation électrique, situations comptables provisoires, décomptes généraux et définitifs, correspondance.
- 6W13** Ecole, ancienne fromagerie, garages communaux 1983-2008
- Aménagement d’un logement dans l’ancienne fromagerie à Munet : contrat de prêt, subventions, appel d’offres, pièces contractuelles, plans, procès-verbaux de réception des travaux, factures (1986-1988).
Aménagement de garages communaux à l’ancienne porcherie : maîtrise d’œuvre, honoraires, contrat de prêt, subvention, appel d’offres, pièces contractuelles, comptes rendus de chantier, plans, procès-verbal de réception des travaux, factures, mémoires des travaux (1988-1990).

¹ En 2008, la nouvelle municipalité a décidé l’arrêt du chantier car elle a jugé l’emplacement de la nouvelle mairie « dangereux et inadapté » (délibération du 3 décembre 2008).

² Comité départemental d’aménagement rural de l’Ain.

Ecole, rénovation de l'appartement de l'instituteur : devis, factures, correspondance (1983-1984); réhabilitation du logement : maîtrise d'œuvre, honoraires, appel d'offres, devis descriptif et estimatif, plans, devis, comptes rendus de chantier, factures (1998-1999); installation d'un chauffe eau : facture (2008).

Gros travaux dans les bâtiments scolaires : financement, devis, factures (1988-1990).

6W14 Edifices du culte, salle des fêtes, petit patrimoine bâti, installations sportives..... 1988-2006

Eglise, remise en état des vitraux : financement, devis, factures (1990-1991).

Presbytère, gainage de la cheminée : devis, facture (1997); installation d'un chauffe eau : facture (2004).

Cimetière, aménagement (2001-2005).

Salle des fêtes, agrandissement de la salle de réunion : plan (1988); aménagement d'une buvette : devis, comptes rendus de chantier, réception des travaux, factures (1988-1989); restauration de la toiture : financement, devis, facture (2000-2001); mise aux normes : financement, factures (2006).

Couverture du hangar de la CUMA à Munet : factures, plan (1990).

Grange du Colombier, restauration : plans, factures (1999).

Grange du Fromentel, restauration : subventions, plans, factures (2003-2004).

Restauration des fours de Romagnieu, Munet, Vaux-Valençon et des lavoirs de Munet Haut et Virieu Haut : demande de subvention, arrêté attributif de subvention, devis, factures, photographies, correspondance (2000-2006).

Aménagement d'un jeu de boules : financement, devis, factures, délibérations, correspondance (1991-1998).

6W15-19 Nouvelle mairie.- construction, marché de travaux 2009-2013

6W15 Avant-projet sommaire, mission de contrôle technique, coordination sécurité santé (SPS), rapport géotechnique, dossier d'alimentation électrique et de mise en conformité des installations, dossier de maîtrise d'œuvre (marché à procédure adaptée, pièces contractuelles et facturation), dossier de permis de construire (PC10A0006).

6W16 Dossier de consultation des offres, subventions, notifications du marché et ordres de service, dossier d'interventions ultérieures sur l'ouvrage, certificats administratifs, levée retenues de garantie, contrôle de légalité, avenants, procès verbaux de réception des travaux, décompte général définitif.

6W17-18 Pièces administratives et contractuelles (Lots 1 à 9) : lettre de candidature, mémoire technique, références, CCTP, CCAP, Acte d'engagement, décompte prix global forfaitaire, factures, garantie.

6W Lots 1 à 3

6W Lots 4 à 9

6W19 Dossier des ouvrages exécutés (2 exemplaires), invitation à l'inauguration des locaux.

6W20-24 Salle des fêtes.- extension et mise aux normes, marché de travaux. ...2014-2018

6W20 Subventions, dossier de réception et d'analyse des offres, plans DCE, marché à procédure adaptée (délibération ,avis d'appel public à la concurrence, règlement de consultation et rapport d'analyse des offres, déclaration de sous-traitance, annonces

légales), honoraires, factures, cautions, certificats de levée de retenue de garantie, devis équipement, plan particulier de sécurité et de protection de la santé (SPS), comptes rendus de contrôle technique et des réunions de chantier, dossier EDF, dossier d'interventions ultérieures sur l'ouvrage (DIUO).

- 6W21 Avant-projet sommaire, avant-projet définitif, étude géotechnique (EGSOL), étude diagnostic, faisabilité et maîtrise d'œuvre (Echologos Acoustique), contrôle technique (Véritas), mission de coordination sécurité et protection de la santé (ELYFEC), rapport de synthèse diagnostics (DIAGAMTER), diagnostics structures existantes (SECOBA), dossier de maîtrise d'œuvre : pièces administratives, analyse des offres, pièces contractuelles, notes d'honoraires, factures, contrats, avenants.
- 6W22-23 Pièces administratives et contractuelles (Lots 1 à 9) : lettre de candidature, assurances, références, CCTP, CCAP, Acte d'engagement, décompte prix global forfaitaire, factures, garantie, décompte général définitif et procès-verbal de réception des travaux.
6W Lots 1 à 7
6W Lots 8 à 14
- 6W24 Dossier des ouvrages exécutés.

6W25-26 Contrôle, sécurité et entretien des bâtiments communaux et des installations..... 1996-2018

- 6W25 Mairie, ancienne mairie, école, église, restaurant, salle des fêtes et ateliers communaux : Registres de sécurité, conventions, rapports de vérification des installations électriques et gaz, pièces comptables, correspondance (1996-2016) ; repérage de l'amiante (1997, 2011). Agenda d'accessibilité programmée (ADAP) pour l'église et le restaurant: avis de la sous-commission départementale pour l'accessibilité aux personnes handicapées, diagnostic, devis, plans (2015-2018).
- 6W26 Salle des fêtes : diagnostic (2004), rapport et compte rendus de la commission de sécurité (2006), travaux de mise en conformité des installations (2006). Gaz, contrats (TotalGaz, 1993-2015 et Finagaz 2016-2018) de fourniture et d'entretien des installations (2016-2018)¹. Photocopieurs (contrat services ACS) : factures, contrat (2012-2018). Horloge du clocher de l'église (Société Annecienne équipements et Tout pour le clocher) : contrats d'entretien des installations et factures (1989-2018) ; Salle des fêtes, entretien chaudière (1981-2014). Extincteurs (Eurofeu services): contrat et factures (2008-2018). Ascenseur salle des fêtes (Société Kone) : contrat de maintenance (2016). Bornes incendie (Société Sodeval): convention pour le contrôle des poteaux incendie (2017).

6W27 Défibrillateur : contrat d'assistance premunil pour le défibrillateur en accès public 80 rue de la pièce à Virieu-le-Petit, fiches d'intervention / assistance, courriers, factures, mode d'emploi.2010-2018

¹ Un avenant à ce contrat à été établi en 2019 suite à la création de la commune nouvelle.

7 W Travaux, voirie, réseaux, communications

Voirie

7W1 Voirie. – Aménagement et réfection..... 1988-2011

Aménagement de la place du village : financement, avant-projet, consultation, rapport de présentation, pièces contractuelles, comptes rendus de chantier, réception des travaux, décomptes généraux et définitifs, pièces comptables (1988-1995).

Voie communale n° 10 et chemin de la Montagne à Assin, élargissement : acquisition de terrain, devis, plan (1988-1991).

Aménagement du carrefour de la RD69 F et de la VC 12 face à la salle des fêtes : dossier de demande de subvention, avant-projet, projet, plans, acquisition de terrain, plan de récolement, devis, correspondance (1988-1989).

Aménagement du carrefour RD69 et RD69F à Virieu-le-Petit : acquisition du bâtiment Paget, délibérations, courriers, plans (1994-1998).

RD 120, aménagement d'une plateforme au Col du Colombier pour l'arrivée du Tour de France : étude de faisabilité, correspondance (1989).

Chemin forestier menant à la carrière d'Assin, élargissement : acquisition de terrain, états de frais, autorisations des propriétaires, correspondance (1993-1998).

Etude d'aménagement du carrefour au centre du village : convention d'étude passée avec le CAUE (1998).

Goudronnage de la voie communale entre les parcelles 960 et 528 et circulation des véhicules : convention conclue avec Claude Sevestre (2009).

Chemin rural d'Assin, cession d'un terrain : dossier d'enquête publique (2009-2011).

7W2 Carrefour de la RD 69 - RD 69f et du VC 14u. – Aménagements de sécurité dans la traversée du village 1997-2005

Pré-étude, avant-projet sommaire, financement, concours de la DDE, mission de coordination de sécurité, appel d'offres, plans du dossier de consultation des entreprises, pièces contractuelles du marché, attestations et déclarations du candidat, notification de marché, ordres de service, réception des travaux, pièces comptables, enfouissement des réseaux.

7W3 Syndicats, permissions de voirie, circulation routière, signalétique.... 1982-2018

Syndicat intercommunal de voirie de la subdivision de Culoz¹ : modification de statuts, désignation de délégués, rapports d'activité, comptes rendus de réunion, arrêté préfectoral, délibérations (1982-2000).

Syndicat intercommunal pour la mise en valeur du Massif du Grand Colombier¹, fonctionnement et dissolution : comptes rendus de réunion, désignation de délégués, délibérations, arrêté préfectoral, correspondance (1984-2008).

¹ Le syndicat est créé par arrêté préfectoral du 21 juin 1952. Le siège est fixé à la mairie d'Artemare.

Occupation du domaine public : permissions de voirie (1989-2018).
 Circulation routière : arrêtés, autorisation, correspondance (1986-1997).
 Limites d'agglomération : arrêté (1987-2001).
 Voie communale n°3, enlèvement de pierres (1996).
 Projet de rapprochement du barreau autoroutier (A48) : correspondance, plans (1996).
 Aide technique à la gestion communale (ATESAT) : conventions, délibérations, documentation (2001-2011).
 Rue de la Forge, entre les parcelles 960 et 528 : convention pour le tracé et l'entretien (2009).
 Communauté de communes Bugey Sud (compétence voirie) : convention de mise à disposition du service « voirie » de la commune de Virieu-le-Petit à la Communauté de communes Bugey Sud (2016), avenant (2017), arrêté de voirie portant alignement (2017), étude schéma directeur (2017), analyse de données du radar pédagogique (2018), fiche de recensement des travaux programmés pour 2018 (2017), fiche de demande de travaux pour 2019 (2018).
 Signalétique communale : devis, pièces contractuelles, factures, documentation, correspondance, plan communal (2011-2018).

Eau potable et assainissement, rivières

- 7W4-5** Sources de Golet 1, Varapied 1 et 2, Fivol et Cazet. – Protection des captages d'eau potable..... 1991-2007
- 7W4** Documents préliminaires : contrat de géomètre, rapport géologique, plan parcellaire, bilan de la qualité des eaux, correspondance (1991-1995).
 Enquête parcellaire, enquête publique (1995).
 Financement des frais de procédures d'enquête, des frais d'acquisition de terrain et des travaux : pièces comptables, pièces justificatives, correspondance (1995-2007).
 Travaux de délimitation et de mise en conformité des ouvrages : croquis des ouvrages de captages, devis, factures (1994-2001).
- 7W5** Déclaration d'utilité publique, notifications de l'arrêté de déclaration d'utilité publique, prolongement de la déclaration d'utilité publique (1997-2002).
 Acquisition de terrain : promesses de vente, délibérations, correspondance (1998-2002).
- 7W6-7** Alimentation en eau potable. – Renforcement et extensions du réseau..... 1989-2011
- 7W6** Renforcement du réseau entre le hameau d'Assin et le réservoir : estimatif des travaux, financement, appel d'offres, pièces contractuelles du marché, plans, réception des travaux, pièces comptables, décompte général et définitif (1989-1995).
 Raccordement au réseau du Syndicat d'eau du Valromey : devis estimatif, plans, correspondance (1989-1992).
 Renforcement du réseau entre les hameaux d'Assin et de Munet : devis estimatif, plan, correspondance (1989, 1992).
 Renforcement du réseau entre le bourg et le foyer CAT : estimatif des travaux, financement, consultation, devis, notification à

¹ Le syndicat est créé par arrêté préfectoral du 11 février 1960. Le siège est fixé à la mairie de Culoz. La dissolution est prononcée par arrêté préfectoral du 26 mars 2008.

- l'entreprise, plans, DICT, permission de voirie, factures (2002-2004).
Création d'un réseau d'eau potable et de défense incendie sur le hameau de Munet : financement, appel d'offres, pièces contractuelles du marché, attestations et déclarations du candidat, notification de marché, ordres de service, DICT, permission de voirie, réception des travaux, pièces comptables, décompte général et définitif (2007).
Extensions du réseau : financement, plans, factures (1995-2011).
- 7W7** Renforcement du réseau d'eau potable et de défense incendie entre les hameaux d'Assin et de Munet : consultation pour l'emprunt, financement, marché de maîtrise d'œuvre, honoraires, estimatif, appel d'offres, pièces contractuelles du marché, plan du dossier de consultation des entreprises, attestations et déclarations du candidat, notification de marché, ordres de service, DICT, permission de voirie, comptes rendus de chantier, procès-verbal de constat, réception des travaux, pièces comptables, décompte général et définitif (2005-2009).
- 7W8** Eau potable. – Ressources en eau, traitement et stockage 1984-2018
Surveillance, entretien et nettoyage du réservoir de stockage d'eau potable et de la station de traitement : conventions, comptes rendus de nettoyage, journaux de bord, factures, modification du fonctionnement des réservoirs (2010-2018).
Traitement de l'eau, anomalies dans le fonctionnement du chloromètre : lettre (1984).
Amélioration du traitement des eaux de la station, installation d'un système de traitement bactériologique (1999-2000).
Recherches d'eau souterraine : contrat d'étude, rapport de reconnaissance hydrogéologique, correspondance (1989-1992, 2002).
Sécurisation des ressources en eau de la commune : rapport de stage (2006).
- 7W9** Eau potable.- contrôle, organisation et fonctionnement du service de distribution. 1986-2018
Rapports d'analyse bactériologiques (qualité de l'eau) (2011-2018).
Mise en place du prélèvement automatique : coupons-réponse des abonnés (2015).
Convention d'assistance technique dans le domaine de l'eau (Conseil général) : avenant (2012).
Tarifs de l'eau (2010, 2015).
Subventions perçues (2015-2018).
Assainissement non collectif : avis fournis par la communauté de communes Bugey Sud (2012-2018).
Assainissement collectif : rapports de contrôle annuel du système d'assainissement (2015-2017).
Réseau d'eau potable, repérage des canalisations à risque de migration du chlorure de vinyle monomère (CVM) (2018) ;
Abonnements : demandes de branchement au réseau (1986-2011).
Etude de transfert de la compétence eau et assainissement à la Communauté de communes Bugey Sud (2017-2018).
- 7W10** Assainissement 1984-2008
Etude du zonage d'assainissement : dossier de demande de subvention, dossier de consultation des entreprises (2006).

Extension du réseau d'assainissement au hameau d'Assin : financement, plan, devis, factures (1984-1986).

Extensions du réseau d'assainissement : financement, factures (2001-2008).

Station d'épuration de Romagnieu, rénovation et amélioration du fonctionnement : projet, financement, devis, factures (1998-2002).

Station d'épuration du CAT, améliorations : avant-projet sommaire, financement, consultation, pièces contractuelles du marché, réception des travaux, pièces comptables, alimentation électrique, convention de servitude, dossier et plans de récolement des ouvrages exécutés (1997-1998).

Station d'épuration de Munet : financement, mémoire explicatif, devis estimatif, réception des travaux, pièces comptables, alimentation électrique, dossier technique (2002-2004).

7W11 Rivière du Seran et syndicat intercommunal des eaux du Valromey.. 1996-2018

District rural du Valromey, étude d'aménagement et de gestion du Suran (1996-1997).

Syndicat intercommunal des eaux du Valromey.- Schéma directeur d'alimentation en eau potable de l'est du département (2006-2010).

Syndicat mixte Seran : convention de mise à disposition du fluorimètre (2016), conventions pour l'aménagement d'abreuvoirs à bétail sur les cours d'eau, pose de clôtures et de passages à gué (2015), convention pour l'entretien, restauration, protection, création de Goyas (mares) sur le bassin versant du Sérans (s.d.).

Contrat de rivière : questionnaire et correspondance (2002-2003), dossier définitif 2014-2018 sous CD-ROM et papier (2013), délibérations pour l'engagement des maîtres d'ouvrages (2013).

Electricité, télécommunications, transport

7W12 Electrification rurale, syndicat d'électricité..... 1982-2018

Electrification rurale, renforcement et amélioration de l'esthétique des réseaux (1982-2012).

Ligne 220 Kv Moins-Serrières, actualisation redevance (1988).

ERDF (réseau), extension, transformateurs, analyses du réseau, convention de partenariat (2012-2014).

EDF : bilan des activités de distribution sur le territoire de la commune (2006).

Syndicat départemental d'électricité : transfert de compétences, modifications de statuts, désignation de délégués, cotisation (1993-2018).

Redevance d'occupation du domaine public (2002-2018).

7W13 Eclairage public, poste, télécommunications, transport 1987-2018

Eclairage public, extension et modernisation, entretien (1988-2011).

Télévision, station réémettrice de Sutrieu et TV8 Mont-blanc (1987-2012).

Téléphone : contrats, migrations de lignes, correspondance (2007-2014).

Transport ferroviaire : délibérations, tracts, correspondance (1992-2010).

Poste : adhésion au service Pro, suppression de boîtes aux lettres, correspondance (2000-2009).

Fibre optique, déploiement du réseau (2012-2018).

8 W Santé, environnement

Installations classées

- 8W1** Laiterie d'Argis. – Epandage des boues : plan et carte d'épandage, bilans agronomiques, programmes prévisionnels, rapports d'analyse, comptes rendus de réunion 1989-2002

Administration et contrôle des réseaux humides, ordures ménagères

- 8W2** Assainissement 1978-2018

Stations d'épuration, surveillance : rapports annuels et bilan de fonctionnement, comptes rendus et rapports de visite, rapports d'analyse d'eaux usées (1978-2018) ; registre d'épandage des boues (1999). Journal de bord (2018).

Assainissement non collectif, instruction des dossiers d'installation autonome : conventions de délégation de service public et avenants conclus avec le Conseil général, correspondance (2004-2011) ; contrôle des dispositifs d'assainissement : dossiers de demande d'autorisation, avis du SATAA¹ (2006-2011).

Prime pour le contrôle des installations d'assainissement non collectif (2009-2017).

Prime pour l'épuration des dispositifs d'assainissement collectif (2008-2018).

- 8W3** Eau potable 1979-2012

Contrôle de l'exploitation du service de distribution, concours de la Direction départementale de l'agriculture (1983).

Surveillance des distributions d'eau potable : comptes rendus de visite, bilan de qualité, recommandations de la DDASS, correspondance (1985-2009) ; contrôle de la qualité de l'eau d'alimentation : relevés d'analyses périodiques, correspondance (1979-2012).

Redevance sur la pollution domestique, redevance pour la modernisation des réseaux de collecte, redevance pour prélèvement sur la ressource en eau, redevance sur les distributions d'eau (2002-2011).

- 8W4** Service de distribution de l'eau potable et de l'assainissement..... 1983-2012

Tarifs : délibérations, correspondance (1983-2011).

Règlement du service de distribution d'eau et de contrat d'abonnement (1993).

Inventaire du FNDAE² : questionnaire d'enquête sur le service d'alimentation en eau potable (2000).

Appoints d'eau suite aux sécheresses : financement, factures, correspondance (2003-2006).

Rapports annuels des services publics de l'eau et de l'assainissement (1995-2004), pièces ayant servies à l'élaboration du rapport annuel³ (2005-2012).

¹ Service d'assistance technique à l'assainissement autonome.

² Fonds national pour le développement des adductions d'eau.

³ Ces documents ont été conservés à défaut de rapport annuel pour les années 2005-2012.

8W5 Ordures ménagères 1978-2012

Ramassage des ordures ménagères : convention de délégation de service public et avenants, tarifs, délibérations, correspondance (1978-2000).
 Traitement des ordures ménagères, projet de construction d'un incinérateur intercommunal : plan de financement, mémoire explicatif, plan du chemin d'accès, coupure de presse, correspondance (1983-1986).
 Recensement des décharges de résidus urbains : questionnaire d'enquête (1991).
 Collecte du verre au profit de la Ligue contre le cancer : contrat, résultats de la collecte, compte rendu de réunion, correspondance (1981-2001).
 Installation de stockage de déchets inertes sur la commune : questionnaire (2007).
 SIVOM du Bas-Bugey, adhésion et fonctionnement¹ : délibérations, modifications de statuts, désignation de délégués, bilans d'activités, comptes rendus de réunion, documents examinés en séance, correspondance (1995-2010) ; gestion de la collection et traitement des déchets : rapports annuels sur le prix et la qualité du service d'élimination des déchets, supports de communication, correspondance (1993-2012).

Prévention des risques naturels et technologiques, santé**8W6** Risques majeurs, habitat insalubre, santé 1979-2016

Plan communal de sauvegarde (2010).
 Dossiers d'information sur les risques majeurs (1995-2007).
 Information des acquéreurs et locataires de biens immobiliers sur les risques naturels et technologiques supérieurs : arrêtés préfectoraux, dossiers communaux d'information (2006-2011).
 Dossier départemental des risques majeurs (2001-2010).
 Enquêtes sur les effets des séismes (1993, 2004-2005).
 Plan départemental d'hébergement : fiches de renseignements, questionnaires (1986-2003).
 Plan de secours routier (1982-1985).
 Plan de secours spécialisé Spéléo secours (1995).
 Plan de secours spécialisé montagne (2000).
 Habitat insalubre, dossier de constat d'insalubrité : signalement et plainte, rapport d'enquête, photographies, correspondance (2011).
 Grippe aviaire : réglementation, liste des détenteurs d'oiseaux, instructions (2006-2008).
 Vaccinations : listes nominatives (1983-1995).
 Recensement des personnels médicaux et paramédicaux : états (1983-1990).
 Règlement sanitaire départemental (1979-2005).
 Défense incendie (1995-2016).

¹ Le SIVOM du Bas-Bugey est créé par arrêté préfectoral du 8 janvier 1980. Le siège est fixé à Belley.

9 W Urbanisme

Planification urbaine

9W1-2	Carte communale	1999-2007
9W1	Elaboration : délibération, plans approuvés (1999-2001). Renouvellement : prescription, porter à connaissance, convention d'urbaniste, acceptation du projet (2004-2007).	
9W2	Renouvellement : financement, comptes rendus de réunion, documents préparatoires, dossier d'enquête publique, avis des partenaires, annonces légales, dossier approuvé, factures (2005-2007).	

Secteurs protégés

9W3	Sites naturels	1996-2010
	Zone de protection de biotope d'oiseaux rupestres, refonte de l'arrêté de 1987 : projets, arrêtés préfectoraux, délibération, plans, support de communication, correspondance (1999-2002). Zone de protection de biotope sur l'Arvière, création : projet, délibération (1998). Natura 2000, site du plateau du Retord et de la chaîne du Grand Colombier : arrêtés préfectoraux, délibérations, comptes rendus de réunion, dossier de consultation des communes, dossier de zonage, documentation, bulletins d'information, correspondance (1996-2010).	

Opérations d'aménagement

9W4-6	Zone d'activités à La Léchère. – Création d'une zone d'activités et construction de deux ateliers-relais	1991-1994
9W4	Acquisition de terrain : promesses de vente, copie d'acte, plan topographique, arpentage, honoraires (1991-1993). Financement, subventions : dossiers de demande de subvention, projet de création, convention de crédit-bail conclue avec l'association des infirmes moteurs cérébraux, arrêtés attributifs de subvention, délibérations, correspondance (1991-1992); emprunts : plans de financement, contrats de prêt, tableaux d'amortissement, fiches récapitulatives des emprunts (1992); bilans de l'opération, extraits de comptes administratifs (1991-1994). Marchés de maîtrise d'œuvre, convention conclue avec le CDAR ¹ , honoraires, avant-projets sommaire et détaillé, appel d'offres (1991-1992).	
9W5	Pièces contractuelles du marché, plans (1991-1993).	

¹ Comité départemental d'aménagement rural de l'Ain.

- 9W6** Suivi de chantier : comptes rendus de chantier, réception des travaux, correspondance (1991-1993).
Electrification rurale et éclairage public de la zone d'activités (1991-1992).
Comptabilité des travaux : situations intermédiaires, décomptes généraux et définitifs, récapitulatifs (1991-1993).
- 9W7-8** Logements locatifs. – Création 1986-2011
- 9W7** Programme 6 logements de la SEMCODA, aménagement de deux logements dans l'ancienne fromagerie et construction de quatre logements neufs : financement, bail à construction, plans du projet, comptes rendus de chantier, réception des travaux (1986-1988) ; travaux de voirie et réseaux divers : servitude de passage, appel d'offres, pièces contractuelles du marché, réception des travaux, pièces comptables (1987-1988) ; alimentation électrique (1988).
Construction de 11 pavillons locatifs au lieudit En Voinoyat, opération réalisée par la SEMCODA : bail à construction conclue entre la SEMCODA et l'association des infirmes moteurs cérébraux, comptes rendus de réunion, plan de l'avant-projet, comptes rendus de chantier, réception des travaux, correspondance (1989-1992) ; travaux de voirie, réseaux divers et d'espaces verts : acquisition de terrain, servitude de passage, maîtrise d'œuvre, honoraires, estimation des travaux, appel d'offres, pièces contractuelles du marché, réception des travaux, pièces comptables (1990-1992) ; alimentation électrique, éclairage public (1989-1992).
- 9W8** Ancienne poste, réhabilitation de deux logements locatifs : compte rendu de réunion, plan topographique, avant-projet sommaire¹, comptes rendus de chantier, bail emphytéotique, convention de servitude, délibération, correspondance (2005-2008).
Création de deux logements locatifs dans l'ancien bâtiment Paget : bail emphytéotique, copie de titre de propriété, délibération, correspondance (2008-2010).
Relations avec la SEMCODA : délibérations, désignation de délégués, augmentation de capital, rapports d'activité, compte de résultat annexé au budget communal, correspondance (1990-1994, 2000-2011).
- 9W9** Charte intercommunale du Bugey-Sud, contrat de pays du Valromey 1983-1992
- Charte intercommunale de développement et d'aménagement du Bugey-Sud : arrêté préfectoral portant délimitation du périmètre de la charte intercommunale, délibérations, comptes rendus de réunion, instructions, correspondance (1983-1984).
Syndicat intercommunal d'étude pour l'aménagement et le développement du Valromey, constitution, fonctionnement et dissolution : arrêtés préfectoraux, délibérations, statuts, comptes rendus du comité syndical, comptes rendus de réunion de commission, rapport d'analyse d'enquête statistique, recensement des personnes âgées, correspondance (1987-1992) ; candidature à un contrat de pays : comptes rendus de réunion, étude préparatoire, dossier de candidature, délibérations (1988-1992).

¹ L'avant-projet concerne également la création du central téléphonique (voir 6W10).

Autorisations d'urbanisme

9W10-22	Permis de construire	1983-2018
9W10	83 H 0027 - 90 H 1005	
9W11	90 H 1006 - 95 C 1002	
9W12	95 C 1003 - 00 C 1002	
9W13	00 C 1003 - 02 C 1003	
9W14	02 C 1005 - 05 C 1004	
9W15	06 C 1001 - 07 A 1003	
9W16	07 A 1004 - 09 A 1003	
9W17	09 A 1004 - 10 A 1004	
9W18	10 A 0005 - 11 A 0005	
9W19	11 A 0006	
9W20	12 A 0006 - 14 A 0005	
9W21	15 A 0001 - 16 A 0003	
9W22	17 A 0001 - 18 C 0002	
9W23-26	Déclarations de travaux, déclarations préalables.....	1986-2018
9W23	1986-2003	
9W24	2004-2010	
9W25	2010 (0006) - 2015 (0001)	
9W26	2016 (0001) - 2018 (0005)	
9W27	Certificats d'urbanisme (1980-1990 ¹ , 2015-2018).....	1980-2018
9W28	Autorisation de construire, de modifier ou d'aménager (AT).....	2011-2018
	AT11A0001	
	AT13A0004 et A0006	
	AT17A0002	
	AT18A0001 et 0002.	

¹ De 1980 à 1990, seuls les certificats L 111-5 ont été conservés.

10 W Action sociale, enseignement, sports, culture et tourisme

Action sociale

- 10W1** CCAS, insertion professionnelle, logement social 1980-2015
 Nomination des membres du conseil d'administration du CCAS (1983-2008).
 Aide sociale obligatoire (2012-2013).
 Cérémonie des vœux et repas des anciens, animation musicale : contrats d'engagement, déclarations d'embauche, déclarations à la Sacem, factures (2002-2005).
 Repas des anciens : menus, listes nominatives, factures (1980-2010).
 Insertion des jeunes, mission locale (1992-2010).
 Logement social, gestion de la demande locative : dossiers de demande, notifications d'attribution, procès-verbaux de la commission d'attribution des logements (2008-2011); fonds de solidarité logement : adhésion et renouvellement (1991-2011); Observatoire du logement, recensement des demandes : déclaration et récépissé de déclaration à la CNIL pour le traitement automatisé d'informations nominatives, convention d'utilisation de l'application, bilans quantitatifs (1999-2002).
 Dissolution du CCAS (2015).
- 10W2** Aides sociales obligatoires : dossiers individuels, notifications.....2006-2018

Enseignement

- 10W3** Enseignement..... 1981-2018
 Enseignement primaire : fonctionnement cantine, convention de regroupement pédagogique de Brénaz et Virieu-le-Petit, carte scolaire, effectifs, listes d'élèves, comptes rendus du conseil d'école, règlement intérieur, nomination des instituteurs, logement de l'instituteur, rapports de visite d'école, création d'un poste d'ATSEM, relations avec l'inspection académique, pétition de parents d'élève, RASED, (réseau d'aides spécialisés aux élèves en difficulté), Centre médico-scolaire, correspondance (1983-2009).
- 10W4** Activités scolaires et périscolaires, transport scolaire 1987-2018
 Sou des écoles : compte rendu d'assemblée générale, correspondance (1983-2007).
 Contrat d'aménagement du temps de l'enfant (1989-1992).
 Classe de mer : projet pédagogique [2005].
 Plan informatique pour tous (1985-1989).
 CES d'Artemare, participation financière à la construction et constitution d'un SIVU : comptes rendus de réunion, délibérations, correspondance (1981-1984).
 Ecole maternelle de Champagne-en-Valromey, participation au projet de construction de l'école (1983-1984).

Transport scolaire : horaires, itinéraires, effectifs, conventions, demandes d'inscription, délibérations, correspondance (1985-2018).
 Restauration scolaire (2005-2011).
 Utilisation des locaux scolaires : convention, délibérations (1989-1998).
 AIGLE (Association loisirs en Valromey) : comptes rendus des réunions, bilans d'activité, convention (2012-2018).

10W5-6	Frais de scolarité, inscriptions scolaires	2002-2017
10W4	2010-2017	
10W5	2012-2016	

Tourisme, culture, sport et vie associative

10W7	Tourisme, patrimoine culturel, sport, associations	1986-2017
-------------	--	-----------

Office du tourisme : calendriers des fêtes, bilan, correspondance (1999-2011).
 Promotion et animation de la Route du Bugey, participation financière : brochure, coupure de presse, comptes rendus d'assemblée générale, factures, correspondance (1991-2009).
 Inventaire des biens meubles de l'église: fiches individuelles des biens classés (2007).
 Labelisation Grand-colombier espace naturel sensible (ENS) (2017)
 Association Avenir du Valromey : statuts, comptes rendus de réunion, correspondance (1988-1996).
 Meublé de tourisme : demande de classement, déclaration, arrêtés de classement, (1996-2010).
 Ski de fonds : comptes rendus de réunion, arrêté modificatif de la commission intercommunale de sécurité (1988-2001).
 Randonnée : recensement des chemins, inscription au Plan départemental des itinéraires de promenade et de randonnées, relations avec l'association Valromey-rando (1995-2011).
 Vol libre du Colombier : brochure, lettre (1986).
 Raid découverte du Bugey en 4x4 : demande d'autorisation, correspondance (1993-1998).
 Courses cyclistes : autorisations d'épreuves sportives, arrêtés de circulation, photographies (2002-2011).
 Cueillette des narcisses : questionnaire, projet d'action (1997-1998).
 Manifestations et concours (1996-2001).
 Fleurissement : inscription (2009-2010).
 Anciens combattants, vente du bleuet de France, correspondance (1991-2011).
 Statue de Sainte Appoline, restauration et prêt au musée du Revermont de Treffort-Cuisiat pour l'exposition « Guérir, par tous les saints » : contrat de prêt, certificat d'assurance, financement, rapport de restauration, photographies, devis, facture, correspondance (1999-2000).
 Site archéologique Les Navores à Assin : demande d'autorisation de prospection archéologique, arrêté préfectoral (2004).
 Le Tour de France, aménagement du Colombier (1990-1991).

Annexes

Index

Les noms de PERSONNES sont composés en capitales, les noms de *lieux* en italique et les mots-matières en caractères romains. Les références renvoient aux cotes des articles.

A

accident du travail : 3F1

acquisition domaniale : 5I2, 1M2, 1M5, 2M3, 4M1, 1N1, 1O4, 1O7, 1O9-14, 1O20-21, 4Q1, 1W17, 5W12, 6W1-2, 6W10, 7W1, 7W4-5, 9W4, 9W7

acquittement : 5I2

acte authentique : 4D1, 1M4, 4M1, 1N1, 1O4, 1O12, 5W12, 6W1-2

adjudication : 1M3-6, 1M9, 2M1-3, 4M1, 2N4, 2N6, 1O2, 1O6, 1O9, 1O12, 1O14, 1O19

administration diocésaine : 2M1

adulte handicapé : 4Q1

affouage : voir *coupe de bois*

agent non titulaire : 3W1

agrément : 1I2, 5W11

agriculture : 3F1-7, 5W12-13

aide agricole : 3F5, 5W12, 5W15

aide sociale : 10W1-2

aide sociale à l'enfance : 5Q1

agenda d'accessibilité programmée : 6W25

aliénation domaniale : 1N1, 4Q1, 6W1-3

Allemagne : 2S1

allocation militaire : 5Q1

ALPAGE COMMUNAL DU GRAND-COLOMBIER : 2N4

aménagement : 1M2-5, 1M9-10, 2M1-3, 4M1, 1O1-4, 1O7-8, 1O10-11, 5W11, 6W5-9, 6W11-12, 7W1-2, 7W4, 7W6-7, 7W9, 7W12-13, 9W8

aménagement des eaux : 7W11

aménagement du territoire : 3F7, 5W12, 9W9

aménagement foncier : 5W12, 5W14-15

aménagement forestier : 2N1-3, 5W16-19

amiante : 6W3, 6W10, 6W13

ancien combattant : 2H1, 10W5

Anglefort (commune) : FF1, 4D1

animal de bât : 1G14

animal nuisible : 1I2, 5W11-12

annonce officielle et légale : 9W2

apiculture : 3F4, 5I2, 5W12

appel d'offres : 1O20-21, 6W6, 6W8, 6W10-11, 7W2, 7W6-7, 9W4, 9W7

Arbépin (chemin rural de l') : 1O3

archéologie : 2R1, 10W5

architecte : 2M1

archives : 3D2, 1M1, 1W16

Argis (commune) : 8W1

armée : 2H1

arpentage : 2N1, 6W3, 9W4

arrêté du maire : 2D1-2, 3G1, 1I1-2, 2K1, 2N4, 2R1, 1W8-9, 3W1

arrêté préfectoral : 3D1, 3F1, 3F7, 3H1, 3K1, 2M1, 4M1, 2N1-4, 2N6, 1O1-2, 1O12, 2O1, 1P1, 1W14-15, 5W10-12, 7W3, 8W6, 9W3, 9W9, 10W5

Artemare (commune) : 10W3

Arvière (L') : 9W3

assainissement : voir *traitement des eaux usées*

ASSEDIC : 3W7-9

assemblée générale : 5W12, 10W4, 10W5

assiette : 2W32

Assin (lieudit) : 1M4, 1O12, 1O19, 7W1, 7W6, 7W9, 10W5

Assin (sources de) : 5I2

association : 2H1, 1I2, 5W11, 10W5

association de chasse : 1I2, 5W11

ASSOCIATION REGIONALE DES INFIRMES MOTEURS CEREBRAUX : 4Q1, 9W4, 9W7

association syndicale de propriétaires : 5W21

ASSOCIATION SYNDICALE DES RIVERAINS DU VALROMEY : 1I2

assurance : 4D3, 1W12

assurance sociale : 2K1, 3W5-9

assurance vieillesse : 2K1, 3W1, 3W5-9

atelier-relais : 6W3, 9W4-6

autorisation : 4D1, 1I2-3, 5I2, 1M5, 5W11, 7W3, 8W2, 9W28, 10W5

autorisation d'urbanisme : 4D2, T2-4, 9W10-26

autorisation de travaux (AT): 9W28

avant-projet : 1O3, 1O18, 4Q1, 6W5, 6W8, 7W1-2, 7W9, 9W4, 9W7-8

AVENIR DU VALROMEY (association) : 10W5

B

bail : 1N2, 2N4, 5W14, 6W3-4, 9W4, 9W8

BALLAND, Noëlle (née Faure le 20 décembre 1959 ; garde-champêtre) : 3W1

Bances (montagne Les) : FF1

Bans (chemin rural des) : 1O4

bâtiment agricole : 4D2

baux commerciaux : 6W3-4

baux ruraux : 4W4

bétail : FF1, 3F2, 3F5, 5I2, 2N4, 5W14-15

biens communaux : 2M1, 2N1, 1W15, 6W1-2

bilan comptable : 5W11

bois : 4D1, 2N1-6, 5W16-21

boisson alcoolisée : 5W10

Brénaz (commune) : 3D1, 3F1, 2O2, 10W3

BRILLAT, François : 4D2

Brou (musée de) : 2R1

budget : 1P1

budget primitif : 1L1-2, 1Q2, 2W1-14

budget supplémentaire : 1L1-2, 1Q2, 2W1-14

bulletin de salaire : 3W2-6

bulletin de vote : 1K1, 2K1, 4W3

bulletin municipal : 1W11

bureau d'aide sociale : voir *structure communale d'aide sociale*

C

cabine téléphonique : 2O2

cadastre : 1G1-12, 2W31-32

Café de la place : 5W10, 6W4, 6W8-9

cahier des charges : 1M3-4, 1M9, 2M1-2, 4M1, 2N1, 2N4, 1O1, 1O12

CAISSE LOCALE D'ASSURANCE MUTUELLE AGRICOLE CONTRE LES ACCIDENTS DE VIRIEU-LE-PETIT : 3F1

calamité agricole : 1D2, 3F5, 5W12

calendrier : 2S2, 10W5

canalisation : 1O12-13, 1O21, 7W6-7, 7W9

carrière : 7W1

carte communale : T1, 9W1-2

carte : 2S1

carte d'identité : 5W9

carton d'invitation : 3K1, 1W11

catalogue : 3H1, 1M5

catastrophe industrielle : 8W6

catastrophe naturelle : 1O1, 1O11, 5W21, 8W6

CATTIN, Paul : 3D2

CAUE (Conseil d'architecture, d'urbanisme et de l'environnement de l'Ain) : 7W1

Cazet (source de) : 7W4-5

CCAS : voir *structure communale d'aide sociale*

CD 69F : 1O3, 1O23

CDAR (Comité départemental d'aménagement rural de l'Ain) : 6W8, 9W4

central téléphonique : 6W12, 9W8

céréale : 1D2, 3F2, 3F5

cérémonie militaire : 2H1

cérémonie publique : 1W11, 10W1

certificat : 3D2, 4D1, 2H1, 5I1, 2N1, 2W28, 5W12, 5W21

certificat d'urbanisme : 9W27

chambre consulaire : 1K2, 4W4

chambre régionale des comptes : 2W1-12

Champagne-en-Valromey (commune) : 2O2, 1W15, 10W3

CHAPELIER : 1M2

CHARTREUX D'ARVIÈRE : 4D1

chasse : 1I2, 5W11

chauffeur de taxi : 5W10

Chavornay (commune) : 3D1, 2N1, 2W37

chemin de randonnée : 3R1, 10W5

chemin rural : 1O1-7, 1O9-11

Chevane (chemin de) : 1O11

chien : 5W11

chrono courrier : 1W12-13

- cimetière : 2M3, 4N1, 1O22, 5W7
- circonscription ecclésiastique : 1S1-55
- circulation routière : 7W1, 7W3
- classe de découverte : 10W3
- classement : 10W5
- CLERMONT DE MONTISON : 4D1
- CNIL : 2W32, 10W1
- CNRACL : 2K1, 3W5-8
- collège : 10W3
- Colombier* : 6W12
- Colombier (chemin du)* : 1O5
- Colombier (col du)* : 7W1
- Colombier (forêt du)* : 1O5
- COLOMBIER (hôtel restaurant Le) : 1I3, 5I2
- commémoration : 2H1, 1M7, 1M9
- COMMUNAUTE DE COMMUNES DU VALROMEY : 1W15
- COMMUNAUTE DE COMMUNES BUGEY SUD : 1W15
- communication : 8W5, 9W3
- communiqué de presse : 5W12
- compte administratif : 1L1-2, 1Q2, 2W1-14
- compte de gestion : 2W1-14
- compte rendu : 3F7, 2H1, 2M1, 1O2, 1O7, 1O13, 4Q1, 1W14-15, 5W12, 5W14, 6W7, 6W9-12, 7W1, 7W3, 7W7-8, 8W1-3, 8W5, 9W2-3, 9W6-9, 10W3, 10W5
- concession funéraire : 5W7
- confrérie : 3D2, 1S1-55
- CONFRERIE DU SAINT-ESPRIT : 3D2, 1S1-55
- conseil d'administration : 10W1
- conseil d'école : 10W3
- conseil général : 8W2
- conseil municipal : 1D1-10, 1W1-7, 1W10, 4W3
- conseiller municipal : 1W10, 4W3
- construction : 2H1, 1M2-8, 2M1-3, 4M1, 1O6-9, 4Q1, 6W10, 6W15-19, 8W5, 9W4-8
- construction scolaire : 4M1, 10W7
- contentieux administratif : FF1, 4D1-2, 1M4, 4M1, 2N1, 1O12, 1W17
- contrat : 3G1, 1W15, 3W1, 3W8, 7W4, 7W8, 8W5, 10W1, 10W5
- contrat de pays : 9W9
- contrat de rivières : 7W11
- contribuable : 1G13-14
- contrôle budgétaire : 1L3
- contrôle de sécurité : 5W10, 6W7, 6W25-26
- contrôle sanitaire : 5I2, 1O12-14, 8W1-4
- convention : 2H1, 2N4, 1O12, 1W15, 2W37, 5W11, 5W21, 6W3-4, 6W8, 6W13, 7W1, 7W9, 8W2, 8W5, 9W4, 9W8, 10W3
- coopérative agricole : 3F1, 5W12, 6W12
- coordination : 6W5, 7W2
- correspondance : 1D1, 2D3-5, 1W12-13
- coupe de bois : 4D1, 2N6, 2W35, 5W20

coupure de presse : 6W4, 8W5, 10W5

cours d'eau : 5W8, 7W10

crimes et délits : 1D1

Croix (lieudit La) : 1O7

Croix du Colombier (lieudit La) : 1O9

CUMA DU GRAND COLOMBIER : 3F1, 6W12

CUZIEU, Roger : 4D2

D

DDAF (Direction départementale de l'agriculture et de la forêt) : 1O6, 1O16-17, 1O21, 1O23, 8W3

DDASS (Direction départementale des affaires sanitaires et sociales) : 8W3

DDE (Direction départementale de l'équipement) : 1O9, 1O19, 7W2

débit de boissons : 1I3, 5W10, 6W4, 6W8

décès : GG1-5, E37-54, 5W3, 5W6-7

décharge publique : 5I2, 8W5

déchet animal : 5I2

déclaration : 3F1, 3F3-4, 2H1, 1I3, 5I2, 1O12, 2W28, 2W30, 4W4, 5W5-8, 10W1, 10W5

déclaration d'intention de commencer les travaux : 7W6-7

déclaration d'utilité publique : 5I2, 1N1, 1O2-4, 1O10-11, 1O13-14, 1O16, 1O18-21, 6W1-2, 7W5

déclaration de revenus : 2K1

déclaration de travaux : 9W23-26

DEDREE, Etienne : 4D1, 2N1

défense incendie : 8W6

défibrilateur : 6W27

délégation : 8W3, 8W5

délibération : 1D1-10, 3D1, 4D1, 3F7, 3G1, 2H1, 3H1, 5I2, 2L1, 1M2-6, 2M1-2, 4M1, 1N2, 2N1, 2N4, 2N6, 4N1, 1O1, 1O7, 1O9, 1O11-13, 1O19-20, 2O1, 1P1, 1Q1, 1W1-5, 1W14-15, 5W12-13, 6W3-5, 6W12, 7W3, 7W5, 7W13, 8W4-5, 9W1, 9W3-4, 9W8-9, 10W3

délit d'usage : 4D1

démolition : 1M4

dépense d'investissement : 3H1, 1L4-10, 1M3, 1M7, 1M9-10, 2M1, 2M3, 1O1-2, 1O4, 1O6, 1O9-17, 1O19-23, 2O1-2, 2W15-25, 6W1-2, 6W7, 6W9-12, 7W1-2, 7W4, 7W6-7, 7W9, 9W6-7, 10W5

dépense de fonctionnement : 1L4-11, 2W15-25, 3W2-4, 3W6-9, 5W8, 6W13, 7W8, 8W4, 9W2, 10W1, 10W4-5

déporté : 1P1

désignation : 1G13, 1P1, 1W10-11, 2W27, 5W12, 7W3, 7W12, 8W5

dette publique : 2W29, 9W4

deuil public : 1W11

DIRECTION DES SERVICES VETERINAIRES : 3F4

discipline sportive : 10W5

discours : 1W11

dissolution : 3F1, 5W12, 7W3, 9W9

distinction honorifique : 3H1, 3K1, 1W11, 5W11-12

distribution de gaz : 6W13

distribution électrique : 2N5, 1O17, 1O23, 2O1, 2W37, 6W10, 6W13, 7W9, 7W12, 9W6-7

DISTRICT RURAL DU VALROMEY : 1W14

divorce : 5W7

domaine public : 1O1, 1O7, 7W3, 7W6-7, 7W12

dons-et-legs : 2M1, 1P1, 6W1-2

dossier de candidature : 2K1, 6W6, 6W10, 7W2, 7W6-7, 9W9

dossier de consultation des entreprises : 6W5, 6W8, 6W10, 7W2, 7W7, 7W9

dossier départemental des risques majeurs : 8W6

dossier des ouvrages exécutés : 7W9

dossier individuel : 1H2, 2K1, 3W1, 5W8

drainage : 1O11

droits d'usage : 4D1, 1I1-2, 2N4, 2N6, 1W12, 5W11, 5W14

droits d'usage forestier : 2N4, 2N6

droits seigneuriaux : 4D1

DURAND : 4M1

DURAND, Yvonne (née Jacquet le 23 juin 1922 ; secrétaire de mairie) : 3W1

E

eau pluviale : 1O23

eau potable : 2L1, 1O12-17, 1O22, 2O1, 4Q1, 2W36, 7W4-8, 8W3-4

eaux souterraines : 5I2, 1O12-14, 1O16, 1W15, 7W4-5, 7W8

éclairage public : 2O1, 2W37, 7W13, 9W6-7

école : 1M9, 4M1, 1N2, 6W4, 6W11, 10W3-4

économie montagnarde : 3F5, 2N4, 5W12, 5W14-15

Eculas (lieudit) : 1O14

édifice culturel : 1M4-5, 2M1, 1P1, 2R1, 6W12

Egey (lieudit, commune d'Anglefort) : 4D1

église : voir *édifice culturel*

élection cantonale : 1K1, 4W3

élection européenne : 4W3

élection législative : 1K1, 4W3

élection municipale : 1K1, 4W3

élection politique : 1K1, 4W1-3

élection présidentielle : 1K1, 4W3

élection professionnelle : 1K2, 2K1, 3W10, 4W4

élection régionale : 4W3

élection sénatoriale : 1K1, 4W3

élevage : 3F2, 3F4-5, 2N4, 5W14-15

élu : 1W7, 3W2-4, 3W10

emprunt public : voir *dette publique*

En Voinoyat (lieudit) : 9W7

enfant : 5Q1

enfant naturel : E56

enquête : 3F7, 3R1, 3W10, 5W10, 5W14, 5W21, 8W4, 8W6

enquête publique : 1M4, 1O2, 1O4, 1O18, 7W4, 9W2

enseignement élémentaire : 1R1, 1W11, 10W3-4

entretien : 2G1, 1M1, 1M4-5, 1M9-10, 2M1-3, 4M1, 1O1, 1O5, 1W11, 6W9, 7W8, 7W13

épidémie : 8W6

équidé : 5W12

équipement de secours : 1M8

équipement matériel : 3H1, 2W37, 5W11

escargots (règlementation ramassage) : 3F1

espace vert : 9W7

établissement public de coopération intercommunale : 3D1, 1O1, 1O7, 2O1, 1W14-15, 7W3, 7W12, 9W9

établissement recevant du public : 5W10

état civil : E1-56, 5W1-7

état de section : 1G2, 1G10

état du montant des rôles : 2W36

état parcellaire : 1O9

étranger : 2I1, 5W8

étude : 3F7, 5W12, 5W20, 7W1-2, 7W8, 9W9

évaluation foncière : 1G13, 2W31

exonération fiscale : 2W32

exploitant agricole : 3F3, 3F5-6, 5W12

exploitant forestier : 1K2, 2N6, 4W4, 5W20

exploitation agricole : 3F2, 1G13, 2W31, 5W12

F

fabrique d'église : 1P1

facture : voir *pièce comptable*

faillite : 6W4

fête : 10W5

fibres optiques : 7W13

fichier : 3F6

financement : 1M4, 1M7, 1M10, 2M1, 1O2, 1O4, 1O6, 1O9, 1O13-14, 1O17, 1O19, 1O23, 2O2, 1P1, 2W32, 5W11, 6W5, 6W8, 6W11-12, 7W1-2, 7W4, 7W6-6, 7W9, 8W4-5, 9W2, 9W4, 9W7, 10W5

fiscalité : 1G13-14, 2G1, 2W31-32

Fivol (source de) : 1O14, 1W15, 7W4-5

fleurissement : 10W5

fonctionnaire de l'Etat : 10W3

fonctionnaire territorial : 2K1, 3W1, 10W3

fonctionnement : 3H1, 1O7, 1W14-15, 5W11, 7W3, 7W8-9, 7W13, 8W2, 8W5, 9W9

fontaine : FF1, 2G1, 5I2, 1M4-5, 1M9, 1O12

Fontanettes (lieudit Les) : 5I2

Forestel (chemin forestier) : 1O7-8

forêt : 4D1, 2N1-6, 1O7-8, 1O5, 5W16-21

four : 1D2, 2G1, 1I1, 1M4, 1M9, 1O12, 6W12

fourniture scolaire : 10W4

foyer : 1O21, 4Q1, 5W10-11, 7W6, 7W9

Foyer des infirmes moteurs cérébraux :
1O21, 4Q1, 5W10-11, 7W6, 7W9

foyer rural : 1M3

FRANCE TÉLÉCOM : 6W4

Fromental (chemin forestier) : 1O7-8

Fromental (route de) : 1O7-8

Fromental (sources de) : 5I2

fruit : 2N6

fruitière : 5W12, 6W4, 6W11, 9W7

G

garde nationale : 1D1, 2N1

garde particulier : 1I2, 5W11

GARIN, Denise (née Michaud le 23
décembre 1945 ; femme de ménage) :
3W1

GAUDIN, Anthelme : 1I1

gendarmerie : 2H1

gestion du personnel : 1F1, 3G1, 3H1,
2K1, 3W1, 3W10, 5W8, 5W11

GIREL : 1W17

Gollet-Henry (source de) : 1O16, 1W17,
7W4-5

GRAND BAZAR DE LYON : 2S2

Grand Colombier (Le) : 2N4, 1O7-8, 9W3

Grange d'en Bas (chemin forestier) : 1O8

H

habitat insalubre : 8W4

Hollande : 2S1

horaire de travail : 3W1

hôtel de tourisme : 1I3

hôtel de ville : 1M1, 1M9, 6W5-7, 6W15-
19

HOURS : 2N1

huissier de justice : 6W7

hydrocarbure : 5I2

hygiène : 5I1-2, 8W2-4

hygiène alimentaire : 5I2, 8W3-5

I

impôt extraordinaire : 2G1, 2M1

impôt sur le revenu : 1G13, 2W31

impôt sur les bénéfices : 1G13

impôts locaux : 1G13, 2W31-32

inauguration : 3K1, 1W11

indemnisation : 1O9, 3W2-4, 6W7

industrie agro-alimentaire : 8W1

informatisation : 10W3

infraction économique : 5W10

INSEE (Institut national de la statistique et
des études économiques) : 5W8

insertion professionnelle : 10W1

inspection : 1I3, 1R1, 10W3

installation classée : 5I2, 8W1, 8W5

installation sanitaire publique : 1M3

installation sportive : 6W12

INSTITUT GEOGRAPHIQUE NATIONAL
(IGN) : 4N2

instituteur : 4M1, 1N2, 1R1, 6W11, 10W3

intempéries : 1D2

inventaire : 3D2, 4D1, 3F6, 3H1, 1P1,
1W16, 5W12, 2W38-39

IRCANTEC : 2K1, 3W7-8

J

JACQUET, Christine (née Bertrand le 12
août 1977 ; agent d'entretien) : 3W1

JACQUET, Jean-Pierre (né le 27 mars 1951 ;
agent de maîtrise) : 3W1

JACQUET, Suzanne (née Gronbon ; femme
de ménage) : 3W1

JEHLE, Auguste : 1H2

jeu-concours : 10W5

Joly (chemin forestier) : 1O10

juges de paix : E56

jury d'assises : 3I1, 4W1

L

LANFUMEY, Louis (né le 25 novembre
1916 ; cantonnier) : 2K1

lavoir : 1M4-6, 1M9, 1O7, 1O12, 6W12

Léchère (zone d'activités de La) : 9W4-6

législation : E56

limite territoriale : 4D1, 2N1-2

liste : 3F4-5, 4M1, 2W31, 5W11-12, 8W6

liste électorale : 1K2, 2K1, 3W10, 4W1,
4W4

liste nominative : 4D1, 1F1, 3F1, 3F4,
1G13, 1H1, 2H1, 3H1, 1I2, 3I1, 5I1,
1K1, 3K1, 2N1, 2N4, 2N6, 1O12, 5Q1,
1W11, 3W10, 4W1, 5W8, 5W10,
5W11, 8W6, 10W1, 10W3

livre comptable : 1L4-6, 2W15-20

location : 1I2, 1N2, 2N4, 2N6, 5W11,
5W14, 6W3-4, 9W7-8

Lochieu (commune) : 3D1, 3F1, 2O2, 2R1

logement : 2H1

logement de fonction : 10W3

logement individuel : 4M1, 1N2, 6W4,
6W11

logement social : 9W7-8, 10W1

loisir : 3R1

Lornéaz (chemin de) : 1O1

lot de chasse : 1I2, 5W11

M

maire : 1W11

mairie : voir *hôtel de ville*

malade mental : 3Q1

maladie des animaux : 5I2

MANDELOT (famille) : 4D1, 2N1

manifestation sportive : 7W1, 10W5

marché de détail : 5W10

marché public : 1M3-4, 1M6-7, 2M1-2,
4M1, 1O14-16, 1O19-21, 1O23, 2O1,
2W37, 6W5-11, 7W1-2, 7W6-7, 7W9,
9W4-7

mariage : GG1-5, E19-36, 5W2, 5W5-6

matériel agricole : 3F1, 2W37

matrice cadastrale : 1G3-8, 1G11-12

matrice d'imposition : 1G14

médecine vétérinaire : 5I2

menu : 6W4, 10W1

ministre du culte : 1P1

minute juridictionnelle : 4D1-2, 5I2, 1M4, 1O12

meublier : 3D2, 4M1

Montagne (chemin de la) : 7W1

montagne : FF1, 4D1, 3F5, 2N4

Montillet (fontaine de) : 5I2

MONTILLET : 1O1

MONTILLET, Camille (né le 1er juillet 1923 ; garde-champêtre) : 3W1

MORAND, Philiberte : 1O12

Munet (lieudit) : 2G1, 1I1, 1M4, 1M6, 1M9, 1O3, 1O12, 1O19, 6W11-12, 7W6, 7W9

musée : 2R1, 10W5

musique : 10W1

N

naissance : GG1-5, E1-18, 5W1, 5W7

naturalisation : 5W8

Navores (site archéologique Les) : 10W5

NIOGRET, Josiane (née Martos le 9 mars 1969 ; agent des services techniques et agent d'animation) : 3W1

notice individuelle : 1F1, 1H2, 5W8

O

objet d'art : 2R1, 10W5

occupation temporaire du domaine public : 1O1, 1O7, 7W3, 7W6-7

ONF (Office national des forêts) : 2N3, 1O9, 5W20

ordures ménagères : 5I2, 6W4, 8W5

organisation militaire : 2H1

organisme consultatif : 1G13, 2K1, 2W27, 4W3, 5W12, 10W1, 10W5

organisme de sécurité sociale : 2K1, 3W5-6

organisme local de tourisme : 3R1, 10W5

P

Paget (bâtiment) : 9W8

parent d'élève : 10W3

parking : voir *aire de stationnement*

passport : 5W9

patrimoine culturel : 2R1

pâturage : FF1, 4D1, 2N1, 2N4, 1O7, 5W14-15

pêche : 1I2, 5W11

pédagogie : 10W3

permis : 1I2, 5W11

permis de construire : 2O2, T2-4, 9W10-22

permission de voirie : 1O1, 1O7, 7W3, 7W6-7

PERNOD, Marc (né le 29 mai 1946 ; ouvrier forestier) : 3W1

Perrière (chemin rural de la) : 1O2

personne âgée : 9W9, 10W1

personnel : 1F1, 3G1, 3H1, 2K1, 3W1-9, 5W8, 5W11

pétition : 10W3

photographie : 1I2, 6W12, 8W6, 10W5

pièce comptable : 3F1, 3H1, 5I2, 1L7-11, 1M2-3, 1M7, 1M9-10, 2M1, 2M3, 1O1-2, 1O4, 1O6, 1O9-17, 1O19-23, 2O1-2, 1P1, 1W13, 2W21-30, 3W2-4, 3W6-7, 5W8-9, 6W1-4, 6W7, 6W9-13, 7W1-2, 7W4, 7W6-9, 8W4, 9W2, 9W6-7, 10W1, 10W4-5

place publique : 7W1

placement : 3Q1, 5Q1

placement familial : 5Q1

plan : 5I2, 1M2-7, 2M1-3, 4M1, 1N1, 2N1-3, 4N1, 1O2-9, 1O11-16, 1O18-23, 2O1-2, 4Q1, T1-4, 5W11, 5W14, 6W1-2, 6W5, 6W7-8, 6W10-12, 7W1-2, 7W4, 7W6-7, 7W9, 8W1, 8W5, 9W1-2, 9W4-5, 9W7-8, 9W10-22

plan cadastral : 1G1, 1G9

plan communal de sauvegarde : 8W6

plan de secours : 8W6

Plan du Carron (chemin forestier) : 1O8

poids-et-mesures : 3G1, 1M5

police de la chasse : 1I2, 5W11

police économique : 5W10

pollution des eaux : 5W11

population : 1F1, 5W8-9

poste : 1M2, 1M9, 1N2, 2O2, 6W4, 9W8

PREFON : 3W5-6

Près Vieux (chemin forestier) : 1O7-8

Près Vieux (lieudit) : 1O7, 1O9

presbytère : 1M1, 1M4, 2M1-2, 1N2, 6W4, 6W12

presse institutionnelle : 1W11

prestation familiale : 3F1

prévention : 8W6

prise d'eau : 1O12

procès-verbal : 1D1, 1G13, 3H1, 1I3, 1M3-5, 1M9, 2M1, 2N1-4, 2N6, 1O9-10, 1O12, 2W31, 4W3, 5W10, 6W1-2, 6W7, 6W9-11, 7W7, 10W1

procès-verbal d'élection : 1K1, 4W3-4

procès-verbal d'infraction : 2N1

procès-verbal d'aménagement forestier : 2N3

procès-verbal de réunion : 3F7, 2H1, 1O7, 4Q1, 1W14-15, 5W12, 5W16, 7W3, 8W3, 8W7, 9W2-3, 9W7-9, 10W4, 10W6

produit laitier : 5W10, 8W1

profession médicale : 5I2, 8W6

profession réglementée : 5W10

projet : 1O18-20, 7W1, 9W1, 9W3-4, 9W7, 10W6

propriété publique : 2N1, 1O1

protection : 2R1

protection civile : 3H2, 5W6

protection de la nature : 9W3

prud'homme : 4W4

publicité : 2S2

Q

questionnaire d'enquête : 3R1, 3W8, 5W10, 5W20, 8W4-5

R

RAFP : 3W9

rapport d'activité : 1W14-15, 7W3, 8W5, 9W8

rapport de stage : 7W8

RD 120 : 7W1

RD 69 F : 7W1-2

RD 69 : 7W2

reboisement : 2N6

recensement : 1D1, 3F4, 1H1-2, 2H1, 5I2, 5W8, 5W12, 8W5-6, 9W9, 10W1, 10W5

recensement de population : 1F1, 5W8

recours hiérarchique : 1M4, 2M1

recouvrement : 4M1

recrutement : 1F1, 3G1, 3H1, 2K1, 5W8

recrutement militaire : 1D1, 1H1-2, 5W8

referendum : 1K1, 4W3

registre : 2D4, 3F1-3, 2I1, 2L1, 2N6, 5W9-10, 6W13, 8W2

registre d'état civil : E1-55, 5W1-6

registre des arrêtés : 2D1, 1W8-9

registre des délibérations : 1D1-10, 1Q1, 1W1-7

registre du courrier : 2D3, 1W12

registre paroissial : GG1-5

règlement : 3H1, 5I2, 2L1, 1O24, 8W4, 8W6

règlement intérieur : 1I2, 10W3

regroupement de communes : 3D1, 10W3

rémunération : 1F1, 3W2-7, 5W8, 6W5, 6W8, 6W10-11, 7W7, 9W4, 9W7

réseau de distribution : 7W2, 9W7

restaurant de tourisme : 1I3, 5I2, 6W4

restauration : 1M9, 2M1-2, 6W12, 10W5

restauration scolaire : 10W3

Retord (plateau du) : 9W3

révision des listes électorales : 4W1-2

Révolution de 1789 : 1P1

rôle d'imposition : 2W32

Romagnieu (lieudit) : 1D2, 1M4, 1M9, 2M1, 1O12, 1O18-20, 1P1, 6W12, 7W9

Romagnieu (chemin de) : 1O1

route départementale : 1O1, 1O3, 7W1-2

route forestière : 2N1, 1O5, 1O7-8, 7W1

Ruine (chemin de la) : 1O1

S

SACEM : 10W1

SAFER : 5W12

Saint-Vulbas (ligne électrique) : 2O1

saisie : 1P1

salle polyvalente : 1M3, 6W4, 6W12, 6W20-24, 7W1

sapeur pompier : 3H1, 1M8, 2R1, 5W11

SATAA (Service d'assistance technique à l'assainissement autonome) : 8W2

SAVOYE (duc de) : 4D1

sécheresse : 3F5, 8W4

secours : 3H2, 8W6

sécurité routière : 7W2

sécurité des installations : 6W25-26

sécurité sociale : 2K1, 3W5-9

séjour des étrangers : 2I1, 5W8

SEMA (Société d'économie montagnarde de l'Ain) : 5W9

SEMCODA : 9W7-8

Seran (rivière du) : 7W10

servitude : 1M4-5, 2N5, 1O12-13, 1O19, 6W1-2, 7W9, 9W7-8

SIEA (Syndicat intercommunal d'électricité de l'Ain) : 2O1, 7W12

sinistre : 4D2, 1O1, 1O11, 1W15

site : 9W3

SIVOM DU BAS-BUGEY : 8W5

SIVOM DU VALROMEY : 3D1

SOCIETE AUXILIAIRE DE RADIODIFFUSION : 2O2

SOCIETE DE FROMAGERIE DE VIRIEU-LE-PETIT : 5W12

société mutualiste : 3F1, 3H1, 1K2, 2K1

sondage géologique : 1O14, 1O16, 7W4, 7W8

sou des écoles : 10W3

sport : 3R1, 10W5

station d'épuration : 1O19-21, 2O1, 7W9, 8W2

statistique : 1F1, 3F2, 3F6, 5W8, 5W11-12, 9W9

statut : 3F1, 3H1, 2N4, 1O1, 2O1, 1W14-15, 7W3, 7W11, 8W5, 9W9

statut d'association : 1I2, 4Q1, 10W5

structure communale d'aide sociale : 1Q1-2, 5W11, 10W1

Sutrieu (commune) : 7W12

SYNDICAT AGRICOLE INTERCOMMUNAL DE VIRIEU-LE-PETIT, LOCHIEU ET BRENAZ : 3F1

SYNDICAT CORPORATIF AGRICOLE DE VIRIEU-LE-PETIT : 3F1

SYNDICAT D'EAU DU VALROMEY : 7W6

SYNDICAT D'INITIATIVE DU VALROMEY : 3R1

SYNDICAT INTERCOMMUNAL D'ETUDE POUR L'AMENAGEMENT ET LE DEVELOPPEMENT DU VALROMEY : 9W9

SYNDICAT INTERCOMMUNAL DE VOIRIE DE LA SUBDIVISION DE CULOZ : 1O1, 7W3

SYNDICAT INTERCOMMUNAL POUR LA MISE EN VALEUR DU MASSIF DU GRAND COLOMBIER : 1O7, 7W3

SYNDICAT MIXTE DU SERAN : 1W15

SYNDICAT MIXTE SCOT BUGEY : 1W15

T

table décennale : E55

tarif : 3G1, 2L1, 6W4, 8W4-5

taxe d'habitation : 1G14

taxe foncière : 1G14, 6W4

taxe professionnelle : 1G14

taxe sur les chiens : 1G14

télécommunications : 7W13

télédiffusion : 2O2, 7W13

télégraphe : 2O2

téléphone : 7W13
 terre inculte : 5W12
 texte officiel : 3H1, 1M1, 2M1, 4M1, 2N1
 toilettes publiques : 5I2
 tourisme : 3R1, 10W5
 traitement des déchets : 5I2, 8W5
 traitement des eaux usées : 5I2, 2M3,
 1O18-24, 2O1, 2W31, 7W9, 8W1-2,
 8W5
 transfert de compétences : 1W14, 7W11
 transport de corps : 1R1, 5W8
 transport ferroviaire : 7W13
 transport scolaire : 10W3
 travail protégé : 4Q1, 6W3
 travailleur handicapé : 4Q1, 6W3
Treffort-Cuisiat (commune) : 10W5

U

urbaniste : 9W1
 URSSAF : 2K1, 3W5-8
 usages agricoles locaux : 4D1, 2N4, 2N6
 usine d'incinération : 8W5

V

vaccination : 3I1, 8W6
 VALROMEY-RANDO (association) : 10W5
Varapied (source de) : 7W4-5
Vaux-Valençon (lieudit) : 1M4, 1M9,
 1O12, 6W12

VC n° 10 : 7W1
VC n° 12 : 7W1
VC n° 14u : 7W2
 véhicule à traction animale : 1G14
 véhicule automobile : 2H1, 5W10
 vente aux enchères : 2M1, 2N6
 vie pastorale : 2N4, 5W14
Village (lieudit) : 5I2, 1M4, 1O12, 1O18-
 19, 6W12
 vin : 3F3, 5W13
 viticulture : 3F3, 5W13
 voie communale : 1O1, 1O19-20, 4Q1,
 7W1-3, 8W5, 9W7
Voinel (lieudit) : 1D2
 volaille : 5W12
Vorapied (lieudit) : 1D2

Z

zone d'activités : 9W4-6

Table des illustrations

Figure 1 – Bureau de poste, plans, élévations et coupe du projet dressé en 1912, (1M2).	35
Figure 2 – Plan d’élévation d’un clocher comparatif à celui de Virieu-le-Petit, 2M1 (Louis A. Charvet, 3 décembre 1840).....	36

Table des matières

<i>Introduction</i>	3
<i>Cadre de classement</i>	9
Archives anciennes	13
<i>Série FF</i> <i>Justice, procédures, police</i>	15
<i>Série GG</i> <i>Cultes, instruction publique, assistance publique</i>	16
Archives modernes	17
<i>Série D</i> <i>Administration générale de la commune</i>	19
<i>Série E</i> <i>État civil</i>	22
<i>Série F</i> <i>Population, économie, statistiques</i>	24
<i>Série G</i> <i>Contributions, administrations financières</i>	26
<i>Série H</i> <i>Affaires militaires</i>	28
<i>Série I</i> <i>Police, hygiène publique, justice</i>	29
<i>Série K</i> <i>Elections, personnel municipal</i>	31
<i>Série L</i> <i>Finances communales</i>	32
<i>Série M</i> <i>Edifices communaux, établissements publics</i>	33
<i>Série N</i> <i>Biens communaux, terres, bois, eaux</i>	39
<i>Série O</i> <i>Travaux publics, voirie, moyens de transport, régime des eaux</i>	41
<i>Série P</i> <i>Culte</i>	46
<i>Série Q</i> <i>Assistance et prévoyance</i>	47
<i>Série R</i> <i>Instruction publique, sciences, lettres et arts</i>	48
<i>Série S</i> <i>Autres fonds, divers</i>	49
<i>Série T</i> <i>Urbanisme</i>	50
Archives contemporaines	53
<i>1 W</i> <i>Administration communale</i>	55
<i>2 W</i> <i>Finances communales</i>	57
<i>3 W</i> <i>Personnel communal</i>	60
<i>4 W</i> <i>Elections</i>	62

5 W	<i>État civil, population, police, agriculture, forêt.....</i>	63
6 W	<i>Bâtiments et biens communaux</i>	67
7 W	<i>Travaux, voirie, réseaux, communications</i>	71
8 W	<i>Santé, environnement.....</i>	75
9 W	<i>Urbanisme.....</i>	77
10 W	<i>Action sociale, enseignement, sports, culture et tourisme</i>	80
Annexes		83
	<i>Index des permis de construire (1962-2010).....</i>	Erreur ! Signet non défini.
	<i>Liste des opérations immobilières.....</i>	Erreur ! Signet non défini.
<i>Index</i>		85
<i>Table des illustrations.....</i>		99
<i>Table des matières.....</i>		101