

Département de l'Ain  
Commune de Magnieu

# Inventaire des archives

---

1668 – 2018



Réalisé par Ségolène Bérard  
Service Archives du Centre de gestion de l'Ain  
2018

**Centre de gestion de la FPT de l'Ain**

145, chemin de Bellevue, 01960 Péronnas

Service archives

Tel : 04 74 32 13 86

Fax : 04 74 21 76 44

archives@cdg01.fr

Site : <http://www.cdg01.fr/>

Portail des archives en ligne : <http://www.archives-communales-ain.fr/>

---

# Introduction

---

## Présentation et intérêt du fonds

### *Présentation générale<sup>1</sup>*

Située dans le canton Belley au sud-est du département de l'Ain, Magnieu domine la petite vallée de l'Ousson à l'ouest et le canal du Rhône au sud-est. La commune est composée de deux hameaux Billieu à l'ouest et Musin à l'est. Le hameau de Musin, possède depuis 1626 un château construit par Marc Bruyset, fils de Gaspard Bruyset, secrétaire de Catherine de Médicis puis général des guerres de Savoie, il épouse la fille du seigneur d'Andert et se fixe au Bugey.

### *Présentation et intérêt du fonds communal*

#### *Fonds ancien*

Seuls les registres paroissiaux ont été conservés.

#### *Fonds moderne*

Au vue des liasses constituées et des annotations portées au stylo rouge sur les documents. Le fonds communal a fait l'objet d'un premier classement sommaire sans rédaction d'inventaire.

En **série D**, les registres des délibérations du conseil municipal sont conservés depuis la création de la commune en 1790 (D1-8).

La collection des registres d'état civil, en **série E**, existe dès 1790.

La **série F** nous renseigne sur la population et l'agriculture. Les listes de recensement de la population, dès 1841, dévoilent aux généalogistes des renseignements notamment sur la composition d'une famille (F1).

En **série G**, l'ensemble des matrices cadastrales ont été conservées. Cependant les atlas cadastraux sont manquants.

En **série H**, la collection de recensement des classes commence en 1836 et semble complète. On retrouve des documents sur la garde nationale et sur les sapeurs-pompiers ainsi que sur les deux guerres mondiales.

---

<sup>1</sup> GUIGUE, Marie-Claude. *Topographie historique du département de l'Ain*. 1873.

La **série I** nous renseigne sur la police, les mœurs et l'hygiène dans la commune.

En **série K**, la collection de listes électorales remonte à 1848.

Conservés en **série L**, les budgets et comptes sont conservés depuis 1830. Quelques lacunes sont à noter.

En **séries M, N et O**, il subsiste très peu de documents mis à part sur les édifices du culte, le cimetière et les écoles.

La **série P** nous renseigne sur l'exercice du culte catholique dans la fabrique d'église. De manière générale, la série est peu volumineuse.

En **série Q**, on retrouve deux registres de délibération du bureau de bienfaisance et quelques pièces relatives à l'application des lois d'assistance.

Les archives concernant l'instruction publique, conservées en **série R**, sont également peu nombreuses.

En **série T**, on retrouve la collection des permis de construire.

### ***Fonds contemporain***

Les archives contemporaines semblent complètes des lacunes sont à noter dans les pièces comptables.

La commune conserve également le fonds de l'Association foncière de remembrement.

### **Méthodologie et historique de classement**

Les archives communales anciennes et modernes sont classées suivant le règlement de 1926. Le fonds ancien regroupe les documents antérieurs à 1790 et le fonds moderne comprend les documents de 1790 à 1982.

Conformément à la circulaire AD 83-1 du 8 mars 1983, les documents postérieurs à 1982 sont classés en série dite « W » et regroupés par domaine de compétence.

En 2018, une intervention du Centre de gestion est programmée le classement du fonds communal. Au cours de cette opération, 8,28 mètres linéaires (ml) de documents sont éliminés et 17,48 ml conservés.

L'intervention du Centre de gestion a également permis la restitution aux Archives départementales de documents n'appartenant pas au fonds communal :

- 0,05 ml de listes d'émargement (1973-2002) ;
- 0,12 ml de matrices cadastrales (1974-1979) ;
- 0,11 ml du fonds de l'école de Magnieu (1926-1984).

## Présentation de l'inventaire

L'inventaire s'organise autour de quatre grandes parties :

- inventaire des archives anciennes ;
- inventaire des archives modernes ;
- inventaire des archives contemporaines ;
- annexes.

Les 1ère partie et 2ème parties de l'inventaire décrivent le contenu des fonds ancien et moderne de la commune. Elles suivent l'ordre alphabétique de séries du cadre de classement réglementaire des archives communales de 1926.

La 3e partie décrit le contenu du fonds contemporain de la commune. Elle suit l'ordre numérique des versements (sous-séries) cotés en W.

Chaque dossier s'accompagne d'une notice descriptive composée d'une :

cote : ensemble de symboles (lettres, chiffres) identifiant chaque dossier et/ou boîte et permettant son identification ;

analyse ;

dates extrêmes : dates d'ouverture et de clôture d'un dossier ou d'un ensemble de dossiers.

Chaque description est composée d'un objet faisant référence au thème dont traitent les documents, suivi de l'action<sup>2</sup> exercée sur l'objet, de la typologie<sup>3</sup> et des dates extrêmes des documents. La ponctuation est là pour refléter cette disposition et suit les modèles suivants :

**Cote**           Objet/Intitulé. – 1e objet, 1e action : typologie (dates), autre typologie (dates) ; 2e action : typologie (dates). 2e objet, action : typologie (dates).  
dates extrêmes

**Cote**           Objet/Intitulé.  
dates extrêmes  
1e objet, 1e action : typologie (dates), autre typologie (dates) ; 2e action : typologie (dates).  
2e objet, action : typologie (dates).

Les dates contenues dans l'analyse sont inscrites entre parenthèses. Pour les documents non datés, deux cas de figure peuvent se présenter. Les crochets donnent une fourchette de dates que l'on a pu déterminer à partir des informations contenues dans les documents. Dans le cas contraire, les analyses sont suivies de la mention s.d. (*sine datum*).

---

<sup>2</sup> L'action est la procédure pesant sur l'objet : l'action peut être concrète (construction, réparation, enseignement, etc.) ou abstraite (réglementation, organisation, préparation, etc.).

<sup>3</sup> La typologie est la nature des pièces contenues dans le dossier (ex : procès-verbaux, plans, listes nominatives, etc.)

La 4e partie de l'inventaire regroupe les annexes :

- un index alphabétique de mots clés, de noms de lieux et de noms de personne. Il renvoie aux cotes ;
- une table des illustrations ;
- une table des matières.

### **Réglementation des archives**

Les collectivités territoriales sont propriétaires de leurs archives à l'exception de certains documents, comme l'état civil, le cadastre, les listes d'émargement, dont la propriété demeure celle de l'État. L'autorité territoriale est responsable au civil et au pénal des archives de sa collectivité, c'est-à-dire de tous les documents reçus et produits dans le cadre de l'administration quotidienne.

Les archives des collectivités territoriales sont des documents publics, imprescriptibles et inaliénables : elles font partie du domaine public de la collectivité. Elles ne peuvent, en aucun cas, être aliénées ni détruites sans autorisation de l'État. L'autorité territoriale aura donc à répondre pénalement pour toute destruction arbitraire, même de manière non intentionnelle, ou détournement d'archives. Aucun document d'archives ne peut être prêté ou donné. Les archives des collectivités ne peuvent pas non plus être confiées à un musée, une personne privée ou une association.

Afin de mieux gérer l'importance des documents contemporains, les instructions DAF/DPACI/RES/2009/018 du 28 août 2009 et DGP/SIAF/2014/006 du 22 septembre 2014 proposent des tableaux de tri et d'élimination de certains documents. Cependant, il est nécessaire d'établir un bordereau d'élimination soumis au visa du directeur des Archives départementales avant toute destruction de document, excepté pour la documentation.

Les frais de conservation des archives communales figurent au 2<sup>e</sup> alinéa de l'article énumérant les dépenses obligatoires des communes (Code général des collectivités territoriales, article L. 2321-2). Ces dépenses vont de l'achat de boîtes d'archives au classement et à la restauration des documents, en passant par l'aménagement d'un local.

### **Liste des maires**

CARREL Marc (1790-1792)  
GAUDET Pierre (1792-1793)  
BRILLAT Jean-Louis (1793-An VI)  
BLANCHARD Joseph (agent municipal, An VI-1824)  
SEYSSEL-CRESSIEU Charles (1824-1830)  
BRUN Clément (1830-1846)  
CASTIN François (1846-1848)  
PREMILLIEU Pierre (1848-1869)  
BARBIER Marin (1869-1882)  
BEGERARD Anthelme (1882-1894)  
SEYSSEL Marc (1894-1908)

QUAIRE Jean (1908-1910)  
MOLLIARD Joseph (1910-1924)  
BESSON Jules (1924-1925)  
PERRIN Anthelme (1925-1929)  
GAILLARD Joseph (1929-1930)  
SEYSSEL Henri (1930-1944)  
VETTARD Jules (1944-1965)  
MOLLIARD Émile (1965-1973)  
NAVECTH André (1973-1989)  
TURELLO René (1989-)

### **Sources complémentaires**

*Archives départementales de l'Ain*

*Archives départementales de Savoie*

*Archives communales des communes voisines classées par le service archives du  
Centre de gestion*

- *Chazey-Bons (2017)*
- *Massignieu-de-Rives (2016)*
- *Saint-Germain-les-Paroisses (2016)*
- *Vongnes (2017)*

---

# Cadre de classement

---

## Archives anciennes (antérieures à 1790)

|                 |   |
|-----------------|---|
| <b>Série AA</b> | Actes constitutifs et politiques de la commune, correspondance générale |
| <b>Série BB</b> | Administration communale  |
| <b>Série CC</b> | Finances, impôts et comptabilité  |
| <b>Série DD</b> | Biens communaux, eaux et forêts, travaux publics, voirie                |
| <b>Série EE</b> | Affaires militaires   |
| <b>Série FF</b> | Justice, procédures, police   |
| <b>Série GG</b> | Cultes, instruction publique, assistance publique                       |
| <b>Série HH</b> | Agriculture, industrie, commerce  |
| <b>Série II</b> | Documents divers  |

## Archives modernes (1790-1982)

|                |   |
|----------------|---|
| <b>Série A</b> | Lois et actes du pouvoir central                |
| <b>Série B</b> | Actes de l'administration départementale        |
| <b>Série D</b> | Administration générale de la commune           |
|                | Conseil municipal..... 1 D                      |
|                | Actes de l'administration municipale ..... 2 D  |
|                | Administration générale de la commune ..... 3 D |
|                | Contentieux, assurance ..... 4 D                |
| <b>Série E</b> | État civil                                      |
| <b>Série F</b> | Population, économie, statistiques              |
|                | Population..... 1 F                             |
|                | Commerce et industrie ..... 2 F                 |
|                | Agriculture ..... 3 F                           |
|                | Subsistances ..... 4 F                          |
|                | Statistique générale ..... 5 F                  |
|                | Mesures d'exception..... 6 F                    |
|                | Travail..... 7 F                                |



**Série G Contributions, administrations financières**

|   |     |
|---|-----|
| Cadastre, contributions directes .....                  | 1 G |
| Impôts extraordinaires .....                            | 2 G |
| Rapports financiers avec diverses administrations ..... | 3 G |

**Série H Affaires militaires**

|  |     |
|--|-----|
| Recensement militaire .....                                  | 1 H |
| Administration militaire .....                               | 2 H |
| Garde nationale, sapeurs-pompiers et protection civile ..... | 3 H |
| Mesures d'exception et faits de guerre .....                 | 4 H |

**Série I Police, hygiène publique, justice**

|                        |     |
|------------------------|-----|
| Police locale .....    | 1 I |
| Police générale .....  | 2 I |
| Justice .....          | 3 I |
| Répression .....       | 4 I |
| Hygiène publique ..... | 5 I |

**Série K Élections, personnel municipal**

|                                 |     |
|---------------------------------|-----|
| Élections .....                 | 1 K |
| Personnel municipal .....       | 2 K |
| Distinctions honorifiques ..... | 3 K |

**Série L Finances communales**

|  |     |
|--|-----|
| Budgets et comptes, comptabilité ..... | 1 L |
| Revenus et charges de la commune ..... | 2 L |

**Série M Édifices communaux, établissements publics**

|   |     |
|---|-----|
| Édifices publics .....  | 1 M |
| Édifices du culte et cimetière .....                            | 2 M |
| Édifices à usage de service d'assistance et de prévoyance ..... | 3 M |
| Édifices scolaires et d'enseignement .....                      | 4 M |
| Édifices divers .....   | 5 M |

**Série N Biens communaux, terres, bois, eaux**

|                                   |     |
|-----------------------------------|-----|
| Biens communaux .....             | 1 N |
| Bois .....                        | 2 N |
| Eaux .....                        | 3 N |
| Propriétés et droits divers ..... | 4 N |
| Biens nationaux .....             | 5 N |

**Série O Travaux publics, voirie, moyens de transport, régime des eaux**

|  |     |
|--|-----|
| Travaux publics, voirie, égouts, eau potable ..... | 1 O |
| Moyens de transport, électricité .....             | 2 O |
| Navigation et régime des eaux .....                | 3 O |

**Série P Culte**

|   |     |
|---|-----|
| Culte catholique.....   | 1 P |
| Culte protestant.....   | 2 P |
| Cultes israélites.....  | 3 P |
| Cultes divers.....  | 4 P |
| <b>Série Q</b> Assistance et prévoyance                             |     |
| Bureau de bienfaisance, Bureau d'aide sociale.....                  | 1 Q |
| Œuvres charitables .....  | 2 Q |
| Établissements hospitaliers : fonctionnement, hospitalisation ..... | 3 Q |
| Institutions diverses.....  | 4 Q |
| Application des lois d'assistance et de prévoyance.....             | 5 Q |
| <b>Série R</b> Instruction publique, sciences, lettres et arts      |     |
| Instruction publique.....   | 1 R |
| Sciences, lettres et arts .....                                     | 2 R |
| Sport et tourisme .....   | 3 R |
| <b>Série S</b> Divers   |     |
| <b>Série T</b> Urbanisme  |     |

## Archives contemporaines (postérieures à 1983)

|             |  |
|-------------|--|
| <b>1 W</b>  | Administration communale                 |
| <b>2 W</b>  | Finances communales                      |
| <b>3 W</b>  | Personnel communal                       |
| <b>4 W</b>  | Élections                                |
| <b>5 W</b>  | État civil, services à la population     |
| <b>6 W</b>  | Bâtiments et biens communaux             |
| <b>7 W</b>  | Travaux, voirie, réseaux, communications |
| <b>8 W</b>  | Santé, environnement                     |
| <b>9 W</b>  | Urbanisme                                |
| <b>10 W</b> | Action sociale, enseignement, culture    |

## Autres fonds

*Archives anciennes*  

---

**(antérieures à 1790)**

---

## Série GG Cultes, instruction publique, assistance publique

---

**GG1-3** Registre des baptêmes, mariages et sépultures.

1668-1796

*Conservé dans le placard de la salle du conseil, en très bon état*

**GG1** 1668-1724

**GG2** 1725-1769

**GG3** 1770-1796.

*Archives modernes*  

---

**(1790-1982)**

# Série D Administration générale

## Conseil municipal

|             |   |           |
|-------------|---|-----------|
| <b>D1-7</b> | Registres des délibérations.              | 1790-1990 |
| <b>D1</b>   | 1790 (14 mars) – 1818 (2 juin).           |           |
| <b>D2</b>   | 1824 (18 mars) – 1850 (11 avril).         |           |
| <b>D3</b>   | 1850 (11 août) – 1870 (22 mars).          |           |
| <b>D4</b>   | 1870 (19 mai) – 1899 (16 mai).            |           |
| <b>D5</b>   | 1902 (9 novembre) – 1926 (14 mai).        |           |
| <b>D6</b>   | 1926 (14 mai) – 1954 (18 mars).           |           |
| <b>D7</b>   | 1954 (8 mai)- 1990 (19 octobre).          |           |
| <b>D8</b>   | Extraits des registres des délibérations. | 1902-1982 |
| <b>D9</b>   | Conseil municipal : convocations.         | 1875-1876 |

## Actes de l'administration municipale

|               |                                       |           |
|---------------|---------------------------------------|-----------|
| <b>D10-11</b> | Registres des arrêtés.                | 1844-2008 |
| <b>D10</b>    | 1844 (8 décembre)- 1906 (29 octobre). |           |
| <b>D11</b>    | 1934 (10 septembre)- 2008 (12 juin).  |           |
| <b>D12-13</b> | Chrono courrier.                      | 1836-1924 |
| <b>D12</b>    | 1836-1837, 1844-1876.                 |           |
| <b>D13</b>    | 1877-1888, 1913-1924.                 |           |

## Administration générale de la commune

|            |   |           |
|------------|---|-----------|
| <b>D14</b> | Archives, limites territoriales.  | 1846-1895 |
|            | Inventaire des archives et des objets mobiliers (1846).                     |           |
|            | Demande d'érection en commune du hameau de Billieu : correspondance (1895). |           |

## Contentieux, assurance

- D15** Procès. 1822-1840
- Contentieux relatif à un droit de passage dans le vignoble pour accéder au hameau de Billieu et acquisition d'une parcelle de terrain pour édifier un chemin entre Magnieu et Billieu : extrait des minutes du greffe, listes des souscripteurs, correspondance (1828).
- Procès intenté par N.D. concernant un arbre coupé sur sa parcelle de bois au lieudit « en Crotte » : arrêté préfectoral, compte rendu du conseil municipal, jugement (1850).
- Procès des habitants de Magnieu : relevé des comptes (1822-1823).
- Procès au sujet de la desserte des bois communaux de Musin : délibérations, extrait des minutes du greffe, correspondance (1843-1844).
- Procès relatif à la fontaine de Billieu : extrait des minutes du greffe, correspondance (1838-1840).
- Contentieux relatif au chemin de l'Evêque : extraits des minutes du greffe, correspondance (1828-1830).
- D16** Assurance : polices, avenants, délibérations, correspondance. 1862, 1883-1896, 1922-1938

---

## Série E État civil

---

|              |   |           |
|--------------|---|-----------|
| <b>E1-19</b> | Registres des naissances, mariages et décès.  | 1797-1982 |
| <b>E1</b>    | 1797-1803   |           |
| <b>E2</b>    | 1803-1813   |           |
| <b>E3</b>    | 1813-1823   |           |
| <b>E4</b>    | 1823-1833   |           |
| <b>E5</b>    | 1833-1843   |           |
| <b>E6</b>    | 1843-1852   |           |
| <b>E7</b>    | 1853-1863   |           |
| <b>E8</b>    | 1863-1872   |           |
| <b>E9</b>    | 1873-1882   |           |
| <b>E10</b>   | 1883-1892   |           |
| <b>E11</b>   | 1893-1902   |           |
| <b>E12</b>   | 1903-1912   |           |
| <b>E13</b>   | 1913-1922   |           |
| <b>E14</b>   | 1923-1932   |           |
| <b>E15</b>   | 1933-1942   |           |
| <b>E16</b>   | 1943-1952   |           |
| <b>E17</b>   | 1953-1962   |           |
| <b>E18</b>   | 1963-1972   |           |
| <b>E19</b>   | 1973-1982   |           |
| <br>         |   |           |
| <b>E20</b>   | Gestion courante de l'état-civil.   | 1828-1982 |
|              | Pièces annexes : avais de naissance, certificats de décès, avis de décès, publication de mariage, dossiers de mariage, divorce (1833-1885, 1903-1920, 1930-1982).<br>Rectification des actes d'état-civil : extraits des minutes du greffe, correspondance (1828, 1855).<br>Statistiques des naissances, mariages, décès : tableaux récapitulatifs (1897-1902).<br>Manuel des officiers d'état-civil (1827).<br>Prescriptions légales en matière de scellés lors d'un décès (s.d.). |           |



---

## Série F Population, économie, statistiques

---

### Population

- F1** Population. – Dénombrement et recensement : listes nominatives, feuilles et états récapitulatives, états nominatifs, cahiers de dépouillement des professions, bordereaux de district (1841, 1851, 1853, 1856, 1861, 1866, 1872, 1876, 1881, 1886, 1891, 1896, 1901, 1906, 1921, 1926, 1931, 1936, 1946 1954, 1962, 1968, 1975, 1982).  
*Lacunes 1831, 1836, 1846, 1911.*
- 1841-1982
- F2** Mouvement de la population.
- 1888-1895

### Agriculture

- F3** Agriculture.
- 1857-1979
- Inventaire communal (1978-1979).  
Ensemencement en blé : résultats des déclarations des superficies ensemencées, listes nominatives, registres communal d'ensemencement, récépissés de déclarations (1935-1940).  
Statistiques agricoles décennales puis annuelles (1882-1909).  
Calamités agricoles : registres des déclarations (1936-1951).  
Registre décennal de statistiques annuelles (1951-1960).  
Registres de renseignements statistiques (1857-1876).  
Déclarations de récolte de blé : fiches individuelles nominatives, registres des déclarations de récoltes (1938-1955).  
Sériciculture, enquête : liste nominative, correspondance (1880-1882).  
Statistique agricole annuelle et plan départemental de ravitaillement : états, questionnaires d'enquête, registres de culture (1909-1934).  
Culture du Colza : liste nominative, instruction (1941).  
Ferrage des bœufs : listes nominatives, factures (1941).  
Recensement des muriers ; liste nominative (1941).  
Culture du tabac, déclaration : liste nominative (1941).
- F4** Bulletins de déclarations agricoles.
- 1941-1943
- F5** Viticulture, foires.
- 1885-1958
- Déclaration de récolte et de stock de vin : relevés des déclarations, listes nominatives, registre des déclarations (1940-1958).

Bouilleurs de cru : souches des registres des déclarations (1907-1914).  
Foire de Massignieu-de-Rive et de Chindrieux : délibérations (1885, 1892).

**F6**      Coopérative et syndicat agricole.

1929-1968

Coopérative de battage de Magnieu, fonctionnement : statuts, dépôt de pièce, livret de caisse d'épargne (1947-1958).

Coopérative d'utilisation de matériel agricole : bail, statut, règlement (1958-1968).

Caisse d'assurance mutuelle agricole : livres de caisse (1929-1965).

## Série G Contributions, administrations financières

### Cadastre, contributions directes

|              |   |           |
|--------------|---|-----------|
| <b>G1-7</b>  | Cadastre napoléonien <sup>4</sup> .   | 1844-1934 |
| <b>G1</b>    | État de sections (s.d.)   |           |
| <b>G2</b>    | Matrice des propriétés bâties et non bâties (1844-1880)   |           |
| <b>G3-4</b>  | Matrices des propriétés bâties (1882-1934).   |           |
| <b>G3</b>    | 1882-1910   |           |
| <b>G4</b>    | 1911-1934   |           |
| <b>G5-7</b>  | Matrices des propriétés non-bâties (1881-1934).   |           |
| <b>G5</b>    | 1881-1910   |           |
| <b>G6-7</b>  | 1911-1934   |           |
| <b>G6</b>    |   | Volume 1  |
| <b>G7</b>    |   | Volume 2  |
| <b>G8-10</b> | Cadastre révisé <sup>5</sup> .  | 1934-1973 |
| <b>G8</b>    | État de section (1934).   |           |
| <b>G9-10</b> | Matrices des propriétés bâties et non-bâties (1934-1973).   |           |
| <b>G9</b>    | Volume 1  |           |
| <b>G10</b>   | Volume 2  |           |
| <b>G11</b>   | Matrice générale des contributions foncière, personnelle, mobilière et des portes et fenêtres (1845-1848, 1854-1857, 1858-1861, 1862-1865, 1866-1869, 1870-1873, 1874-1877, 1878-1881, 1882-1885, 1886-1889, 1891-1894, 1896-1899, 1900-1903, 1904-1907, 1908-1911, 1912-1916, 1917-1921, 1922-1926, 1927-1931).  | 1845-1931 |
| <b>G12</b>   | Contribution foncière des propriétés bâties, taxe d'enlèvement des ordures ménagères et taxe de déversement à l'égout, contribution foncière des propriétés non bâties, taxe des biens de mainmorte, contribution mobilière et taxe d'habitation d'après la valeur locative des locaux d'habitation, contribution des patentes et taxe sur la valeur locative des locaux servant à l'exercice d'une profession, taxe sur les chevaux, mules, mulets et voitures, taxe sur les gardes-chasse, taxe sur les chiens, taxe sur les domestiques attachés à la personne, précepteurs, préceptrices et gouvernantes et taxe sur les instruments de musique à clavier, taxe des |           |

<sup>4</sup> L'Atlas cadastral est absent.

<sup>5</sup> L'atlas cadastral révisé est lacunaire.

prestations, taxe des poids et mesures, taxe d'habitation : copies de la matrice générale (1931-1935, 1936-1940, 1942-1946, 1947-1951, 1957-1961, 1962-1966, 1967-1971, 1972-1976, 1977-1981).

1931-1981

**G13**

Déclarations des contributions.

1854-1982

Registre des déclarations faites par les contribuables en cas de construction nouvelle, de reconstruction, d'addition de construction, et d'affectation de terrains à des usages commerciaux ou industriels (1891-1953).

Registre des déclarations des contributions faites sur les voitures, chevaux, mules et mulets et taxe sur les vélocipèdes (1898-1902).

Taxes assises sur les billards publics et privés (1903-1919).

Registre des déclarations de dégrèvement en faveur des propriétaires exploitants (1931-1945).

Contributions sur les voitures et les chevaux : carnets à souche (1862-1873).

Tableaux récapitulatifs des impositions (1881, 1901-1940).

Listes des trente plus imposés (1854-1885).

Impôt sur le revenu des bénéfices de l'exploitation agricole (1962-1982).

Renseignements extraits du rôle (1950-1982).

Contributions directes : tableaux récapitulatifs (1854-1869).

Nomination des classificateurs et des commissaires répartiteurs : arrêté préfectoral, délibération, liste des candidats présentés par le conseil municipal (1849-1916).

Listes des contribuables assujettis à la taxe proportionnelle, surtaxe progressive et impôt sur le revenu (1947-1957).

Taxe professionnelle : copies de la matrice (1978-1982).

Évaluations foncières, révision (1972, 1982).

Emprunt : délibération, procès-verbal de tirage annuel des obligations communales (1896-1898, 1942).

---

# Série H Affaires militaires

---

## Recensement militaire

- H1** Recensement militaire : tableaux de recensement des classes, listes communales. 1836-1982

## Administration militaire

- H2** Réquisitions militaires, cantonnement, décès de soldats. 1838-1938
- Réquisition des chevaux, juments, mules et mulets, voitures : tableaux de classement et de réquisitions, listes nominatives de recensement, registre unique, fiches individuelles (1907-1938).  
Guerre 1870, quête pour les blessés : correspondance (1870).  
Demande de changement de corps : correspondance (1892).  
Décès d'un chasseur à pied à l'hôpital de Chambéry : inventaire des objets, correspondance (1868).  
Ordres de route : registres des notifications, notification d'ordre de route (1838-1845, 1908).  
Cantonement des troupes : registres des répartitions des ressources pour le logement des troupes, extrait des tableaux récapitulatifs, états nominatifs des habitants, correspondance, instruction (1860, 1878, 1898).  
Armée territoriale : listes nominatives (1908-1913).

## Garde nationale, sapeurs-pompiers et protection civile

- H3** Garde nationale. 1831-1870
- Recensement des hommes : feuille d'appel, listes générales, listes nominatives, registre matricule, tableaux de recensement (1843, 1868-1870).  
Contrôle : registres de contrôle, fiches individuelles de contrôle (1832, 1868-1870).  
Élections des officiers : procès-verbaux d'élection, correspondance (1834-1846, 1870).  
Armement : avis d'expédition, procès-verbal constatant d'un versement d'armes, registre des armes provenant des arsenaux de l'état (1831, 1867-1868).  
Liste des hommes appelés sous les drapeaux lors de la guerre de 1870 (1870).
- H4** Sapeurs-pompiers. 1867-1947
- Fonctionnement. - Effectifs, matériels : arrêtés, registre de nomination des officiers, sous-officiers et caporaux, statuts, règlement listes nominatives, correspondance (1866-1988).

Élections au Conseil supérieur des sapeurs-pompiers : procès-verbaux d'élection (1907-1932).

Assurance : contrats, correspondance (1928-1947).

Habillement, équipements : factures (1867, 1874, 1908, 1946).

Affaire relative à l'inscription du drapeau des sapeurs-pompiers : correspondance (1867).

## Mesures d'exception et faits de guerre

### H5

#### Première Guerre mondiale.

1914-1940

Munitions, demande de restitution : correspondance (1917).

Secours au village de Crouy : correspondance (1920).

Circulaires du temps de guerre (1914-1918).

Formations sanitaires et hôpitaux militaires de la région, souscription : listes nominatives des souscripteurs (1914-1918).

Permis de circuler : listes nominatives, circulaire (1918).

Ravitaillement : carnet à souche des autorisations de transport de pommes de terre (s.d.), recensement du bétail existant : tableaux récapitulatifs (1918).

Règlementation de la circulation sur les routes départementales : arrêté préfectoral (1914).

Évacués et réfugiés de guerre : délibérations, facture, correspondance (1914-1919).

Disparus et mort pour la France : bulletins de décès, correspondance (1916-1919, 1922).

Résumés des dépêches officielles (1914).

Collection de télégrammes (1914-1915).

Mutilés et réformés de guerre, attribution de soins : listes nominatives, carnet de bons médicaux, demandes, avis de décès, correspondance (1919-1940).

### H6

#### Seconde guerre mondiale.

1939-1953

Mobilisation : état des différents points d'affichage, avis de réception du paquet, instruction (1939).

Cantonement des troupes : ordres de réquisition, listes nominatives, états des locaux, correspondance, circulaires (1939-1940).

Militaires, présence au corps, démobilisation et décès : certificats, fiches nominatives, correspondance (1939-1943).

Armes, dépôt en mairie : arrêté préfectoral, note (1942).

Ravitaillement et rationnement : questionnaire aux consommateurs de charbon (1940), tableaux de contrôle des cartes d'alimentation (1942-1947), registre d'inscription des remises de cartes d'alimentation (1941), cahiers d'inscription des demandes de chaussures (1941-1947), instructions.

Allocations militaires, attribution : notifications de décision, correspondance (1939-1940).

Insignes en faveur des mères, pères et veuves des Morts pour la France : liste nominative, correspondance (1953).

# Série I Police, hygiène publique, justice

## Police locale

- I1** Police, justice. 1830-1973
- Jurés d'assises : liste (1848, 1850-1853, 1870-1871).  
 Garde champêtre, nomination ; arrêtés préfectoraux (1855, 1866, 1930).  
 Garde particulier, nomination ; arrêté préfectoral (1936).  
 Cimetière. - concessions et transport de corps : arrêté préfectoraux, délibérations (1902-1917).  
 Délit forestier : procès-verbaux de délit (1838-1839, 1847-1849).  
 Sinistres. - Statistiques annuelles (1891-1913); inondés du midi, quête : liste nominative des souscripteurs (1875) ; grêle, attribution de secours : listes nominative, correspondance (1843) ; secours aux inondés de la Saône : liste nominative, correspondance (1840) ; incendie de Musin : registre de délibérations de la commission de secours, arrêté de nomination des membres, état des pertes, listes nominatives des souscripteurs, dons, indemnités allouées, reçus, correspondance (1874-1875) ; incendie de Billieu : factures, correspondance (1937).  
 Passeport (1830-1853).  
 Étrangers état nominatifs, extrait du registre d'immatriculation, liste nominative, carnet à souche des demande de carte d'identité d'étranger, registres de demandes de carte d'identité, titres de séjour, registre des visas d'arrivée et départs (1913-1973).  
 Débit de tabac, attribution : correspondance (1874).  
 Débit de boisson, ouverture d'un café : déclaration d'ouverture, correspondance (1932-1935).  
 Stand de tir, ouverture : correspondance (1885).  
 Extraits des minutes du greffe (1876).

## Hygiène publique

- I2** Hygiène publique. 1892-1983
- Tueries, demande d'ouverture : arrêtés préfectoraux, plan, correspondance (1932-1939).  
 Épizooties : carnets à souches, arrêtés préfectoraux, correspondance (1892, 1910-1924).  
 Cas de diphtérie : instruction, correspondance (1915).  
 Maladies épidémiques, mesures sanitaires : correspondance (1914).  
 Direction des services vétérinaires de l'Ain, nomination : arrêté préfectoral (1940).  
 Chiens enragés, abattage : correspondance (1978).  
 Vaccination : listes nominatives (1911-1920, 1980-1983).  
 Four incinérateur d'ordures ménagères à Belley, demande d'autorisation d'installation : dossier d'enquête publique, plans (1978).

---

# Série K Élections, personnel municipal

---

## Élections

### Élections politiques

- K1-2** Listes électorales. – Élaboration : listes électorales, tableaux rectificatifs. 1848-1982
- K1** 1848-1852, 1860-1914.  
**K2** 1919-1939, 1945-1982.
- K3** Opérations de vote : procès-verbaux d'élection, listes des candidats, délégation de mandat. 1900-1981
- Européennes (1979).  
 Referendum (1945-1946, 1958, 1961-1962, 1969, 1972).  
 Présidentielles (1965, 1969, 1974, 1981).  
 Sénatoriales (1900, 1911, 1920, 1923, 1929, 1938, 1951, 1959, 1962, 1971, 1980) et élections du Conseil de la République (1946, 1948)<sup>6</sup>.  
 Législatives (1900, 1910, 1914, 1919, 1924, 1928, 1932, 1936, 1951, 1956-1957, 1958, 1962, 1968, 1973, 1981) et élections générales (1945-1946)<sup>7</sup>.  
 Conseil d'arrondissement (1918-1919, 1922, 1925, 1928, 1934).  
 Cantonales (1901, 1919, 1925, 1931, 1937-1938, 1945, 1948-1949, 1955, 1961, 1967, 1973, 1979).  
 Municipales : procès-verbaux d'élection, procès-verbaux d'installation du conseil municipal, tableaux des conseillers municipaux (1900, 1904, 1912, 1919, 1924-1925, 1929-1930, 1934-1935, 1945, 1947, 1953, 1959, 1965, 1971, 1973, 1977).
- K4** Sections électorales, instauration : arrêté préfectoral, correspondance. 1893, 1901

---

<sup>6</sup> Sous la IV<sup>e</sup> République, le Sénat prend le nom de « Conseil de la République » (article IV de la Constitution).

<sup>7</sup> Élection d'une assemblée nationale constituante prévue par les ordonnances des 17 et 22 août, 3 et 15 septembre 1945.



## Élections professionnelles

- K5** Élections socioprofessionnelles. 1919-1952
- Chambre départementale d'agriculture : procès-verbaux d'élection, listes d'émargement, listes électorales (1920-1939).  
Tribunal et chambre de commerce : listes électorales (1919-1933).  
Mutualité sociale agricole : listes électorales (1952).  
Sécurité sociale : relevés nominatifs des salariés (1950).

## Personnel municipal

- K6** Personnel communal. – Gestion individuelle et collective. 1953-1989
- Poste d'aide fossoyeur : délibérations, contrats, correspondance (1968-1969).  
Poste d'aide cantonnier : délibération (1989).  
Emplois communaux, recensement : délibérations, liste nominative (1953).  
Salaires, fixation : délibérations, listes nominatives (1960-1975).  
Dossiers individuels : délibérations, arrêtés municipaux, fiches de notation, coupure de presse, correspondance (1958-1979).  
Cotisations et charges sociales : déclarations annuelles (1961-1982).

---

# Série L Finances communales

---

## Budgets et comptes, comptabilité

- L1-4** Budgets et comptes. – Budgets primitifs, budgets supplémentaires, comptes administratifs, comptes de gestion, balances générales des comptes. 1830-1982
- |           |   |
|-----------|---|
| <b>L1</b> | 1830-1889 <sup>8</sup>                        |
| <b>L2</b> | 1890-1939 <sup>9</sup>                        |
| <b>L3</b> | 1940-1982 <sup>10</sup>                       |
| <b>L4</b> | Comptes de gestion <sup>11</sup> (1830-1926). |
- L5** Carnet d'enregistrement des mandats et titres. 1923

## Revenus et charges de la commune

- L6** Taxes des prestations sur les chemins vicinaux. 1861-1949
- Rôles primitifs et supplémentaires (1861, 1866-1867, 1885-1886, 1889-1908, 1925-1926).  
Carnet de déclarations de taxes (1947-1949)<sup>12</sup>
- L7** Taxe municipale sur les chiens. 1866-1919
- Registre des déclarations [1870].  
Rôles (1866, 1889-1894, 1896, 1900-1919).
- L8** Situations financières. 1878-1980
- Situations financières des communes de l'Ain (1878-1914).  
Situations financières de la commune (1978-1980).

---

<sup>8</sup> Lacunes pour les budgets principaux (1830 ) et les comptes administratifs (1837-1899).

<sup>9</sup> Lacunes pour les budgets principaux ( et les comptes administratifs (1900, 1901, 1903, 1906, 1910, 1912, 1914, 1915).

<sup>10</sup> Budgets supplémentaires présents dès 1943, budget CCAS dès 1970.

<sup>11</sup> Lacunes pour les comptes de gestion (1831-1836, 1838, 1860-1864).

<sup>12</sup> En tête-bêche se trouve une liste des propriétaires de chiens.

## Série M Édifices communaux, établissements publics

### Édifices publics

- M1** Mairie-école. 1861-1981
- École de Magnieu. - Maison commune (école des garçons), construction : rapport de l'agent-voyer, plan (1861) ; Maison d'école pour les deux sexes, agrandissement de l'école des garçons : avant-mètre, mémoire des travaux, rapport de l'architecte, étude, procès-verbaux d'adjudication, procès-verbaux de réception des travaux, plan, correspondance (1880-1884) ; Construction d'un préau et d'un hangar à l'école des filles : devis, croquis (1900). Aménagement : avant-projet, pièces contractuelles et comptables, plans, correspondance (1980-1981).
- Groupe scolaire de Billieu. - Construction : arrêté préfectoral, emprunt, correspondance (1894-1895) ; Aménagement en gîtes ruraux : marché de travaux, délibérations, subventions, conventions (1973-1976).
- Travaux de réparations aux écoles : devis, factures (1897-1938, 1950).
- Travaux de restauration de la mairie : facture (1938).
- M2** Édifices publics. 1835-1967
- Lavoirs.** – Lavoirs de Billieu, construction : avant-mètre, factures, plan (1856-1859) ; Lavoir de Musin, construction : procès-verbal d'adjudication (1889) ; Réparations : devis estimatif, plan (1919) ; Lavoir et fontaine de Magnieu, construction : état des dépenses, état des fournitures, devis estimatif, plan, correspondance (1849-1850).
- Lavoirs et abreuvoirs,** construction : délibérations, emprunt, cahiers des charges, avant-métré, procès-verbaux d'adjudication et de réception définitive, plans (1935-1937).
- Fours.** – Four public de Musin, construction ; devis estimatif, cahier des charges, correspondance (1844) ; Réparation : devis, correspondance (1850-1851, 1930). Four de Magnieu, réparation : livre des recettes, rôle des sommes (1835). Four de Billieu, réparations : délibération, correspondance (1844) ; réparation et construction d'un nouveau : devis, analyse des prix, souscription, avant-métré, correspondance (1873-1874).
- Monument aux morts,** construction : emprunt, liste nominative des souscripteurs, délibération, devis, croquis (1921).
- Réservoir et hangar au hameau de Musin,** construction : devis estimatif, avant-métré, analyse, enquête administrative, plan (1870-1874).
- Pompes incendie.** – Construction d'une pompe sur le puit du hameau de Musin ; cahier des charges, devis, correspondance (1845) ; Acquisition d'une croix à poser sur la pompe : facture (1848) ; Acquisition d'une pompe incendie : devis, factures, correspondance (1866-1867) ; Réparation du hangar de la pompe incendie : devis, délibérations, plans, correspondance (1904-1905). Pompe incendie de Billieu, acquisition : liste nominative des souscripteurs (1905) ; Acquisition d'un bâtiment pour le stockage de la pompe incendie de Billieu : arrêtés préfectoraux, délibération, correspondance (1907-1909). Pompe, réparation : facture (1919).
- Garage pour le matériel de voirie,** construction : arrêtés préfectoraux, délibération, plan, correspondance (1967).

## Édifices du culte et cimetière

M3

Édifices du culte.

1823-1968

**Église de Magnieu.** - Construction : listes nominatives des souscripteurs, bordereau analytique des prix, arrêté préfectoral, devis, livre des recettes et dépenses, listes des propriétaires de la commune ayant fait des transports de matériaux, cahiers des charges, médaille commémorative de la pose de la première pierre, factures, plan, correspondance (1848-1858) ; Consolidation de la charpente : cahier des charges, procès-verbaux d'adjudication, arrêté préfectoral, emprunt, devis, plan, correspondance (1867-1868) ; Travaux : facture (1897) ; Horloge, réparation : facture (1913) ; Cloches, électrification et entretien : devis, factures, mémoire des travaux, marché de gré à gré, correspondance (1957, 1968) ; Gardiennage de l'église : délibération (1962-1963).

**Chapelle de Billieu.** - Reconstruction du clocher : devis estimatif, état des travaux et des dépenses, croquis, correspondance (1863). Acquisition d'une cloche : legs, délibération (1900).

**Presbytère.** - Acquisition : promesse de vente, acte notarié, ordonnance royale, devis, correspondance (1823-1833) ; Réparations au presbytère et à l'église : devis, délibération, mémoire des réparations, correspondance (1833-1834) ; Réparation de la toiture du presbytère et de l'église : délibération, correspondance (1845-1846) ; Réparations : mémoire des honoraires, arrêté préfectoral, mandat de paiement, devis estimatif, décompte des jours travaillés, correspondance (1875, 1897) ; Agrandissement : délibération, acte notarié, plan, correspondance (1967).

**Cimetières,** agrandissement : arrêté préfectoral, correspondance, plans (1858) ; Cimetière de Magnieu, construction d'un mur de clôture : analyse des prix, devis, liste nominative des souscripteurs, procès-verbal d'adjudication, cahier des charges, arrêté préfectoraux, correspondance (1868-1869) ; Agrandissement : délibérations, correspondance (1898-1899). Cimetière de Billieu, clôture : legs, liste nominative des souscripteurs, correspondance (1858-1861).

**Croix de Billieu,** construction : factures (1873-1874).

Département de l'Ain Arrondissement de Belley

Commune de Magnieu

Etat des souscriptions faites par les habitants du hameau de Billieu pour la clôture du Cimetière.

Les souscriptions en argent seront payées avant l'ouverture des travaux. Les souscriptions en nature seront acquittées au cours des travaux, lors de la réquisition de l'entrepreneur ou du surveillant des travaux, s'ils sont exécutés en régie.

Signature de la journée d'homme 3<sup>rs</sup> de travail de vaches 10<sup>rs</sup> de travail de vaches 6<sup>rs</sup>

| N <sup>o</sup> d'ordre | Désignation des souscripteurs | Souscriptions faites en : |        |        | Total | Signature des souscripteurs |
|------------------------|-------------------------------|---------------------------|--------|--------|-------|-----------------------------|
|                        |                               | argent                    | hommes | vaches |       |                             |
| 1                      | Archer Louis                  | 30                        |        | 2      | 50    | Archer                      |
| 2                      | Quaire Jean                   | 30                        |        | 2      | 50    | Quaire                      |
| 3                      | Brun Clément                  | 30                        |        | 2      | 50    | Brun                        |
| 4                      | Quaire Joseph                 | 25                        | 8      |        | 49    | Quaire                      |
| 5                      | Perrin Bernard                | 25                        |        | 2      | 45    | Perrin                      |
| 6                      | Angelot Anthelme              | 30                        |        | 2      | 50    | Angelot                     |
| 7                      | Caron S                       | 30                        |        |        | 30    | Caron                       |
| 8                      | Keyrod Lambert                | 25                        |        |        | 25    | Keyrod Lambert              |
| 9                      | Keyrod Marc                   |                           | 2      |        | 6     | Keyrod                      |
| 10                     | Quaire Tony                   | 20                        |        | 2      | 40    | Quaire                      |
| 11                     | Cathard Benoit                | 5                         |        |        | 5     | Cathard                     |
| 12                     | Mignot Antoine                | 5                         | 4      |        | 17    | Mignot                      |
| 13                     | Chomatsch Anthelme            | 30                        |        | 2      | 50    | Chomatsch                   |
| 14                     | Quaire Auguste                | 10                        |        |        | 10    | Quaire                      |
| 15                     | Vanday Joseph                 |                           | 2      |        | 6     | Vanday                      |
|                        |                               | 225                       | 14     | 4      | 483   |                             |

Figure 1 Souscription des habitants de Billieu pour la clôture du cimetière, 1858 (M3)

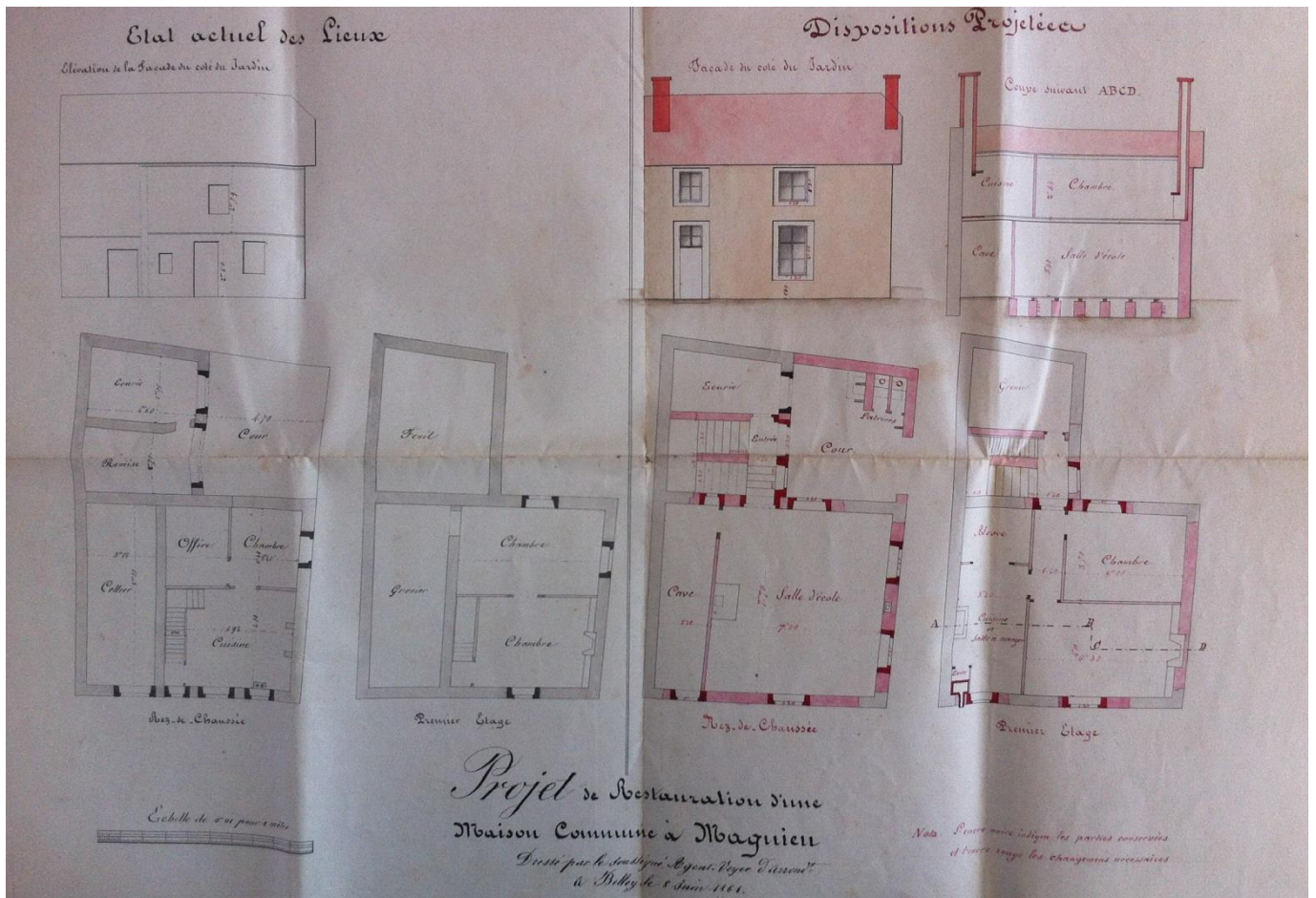


Figure 2 Plan de restauration de la maison de commune, 1861 (M1)



Figure 3 Plan de l'emplacement du groupe scolaire, 1880 (M1)

---

# Série N Biens communaux, terres, bois, eaux

---

## Biens communaux

- N1** Opérations immobilières. - Acquisition, échange, vente et bornage de terrains : actes notariés, arrêté préfectoraux, procès-verbaux de bornage, plans, correspondance.  
1846, 1875-1876, 1949-1981
- N2** Biens communaux, locations.  
1844-1981
- Maison d'école, location : bail, correspondance (1844 1853).  
Parcelle de terrain, location : cahier des charges, correspondance (1846).  
Appartement de l'école des filles, location : bail (1873).  
Appartement de l'école de Magnieu, location : baux, délibérations, correspondance (1865, 1925-1984).  
Presbytère, location : baux, délibérations, correspondance (1908-1981).  
Gîtes ruraux, location : contrats, délibérations, correspondance (1976-1981).  
Appartement de l'école de Billieu, location : contrats, baux, délibérations (1962-1978).  
Hangar, location : bail, délibération (1968).  
Parcelle de bois au hameau de Musin, location : baux, délibérations (1954-1977).  
Camping et parking du lac de Bart, location : délibérations (1977-1981).  
Droit de chasse, location : registre des autorisations, cahiers des charges, baux, délibérations, correspondance (1845-1981).  
Boues des fontaines, amodiations : arrêté préfectoral, baux, délibérations, correspondance (1848-1937).

## Bois

- N3** Forêt communale, noix.  
1822-1982
- Fixation d'une réserve : ordonnance royale, devis des travaux de délimitation, correspondance (1838-1842).  
Bois de Saint-Champ, délimitation : arrêté préfectoral, correspondance (1869).  
Parcelle boisée, délimitation : états des rétributions dues à l'arpenteur, croquis, correspondance (1851-1853).  
Coupe de bois invendu au hameau de Musin, délivrance en nature : arrêté préfectoral, correspondance (1866).  
Exploitation forestière. - Coupes de bois, affouages : arrêtés préfectoraux, procès-verbaux d'adjudication et d'estimation des coupes, délibérations, permis d'exploiter, correspondance (1822-1828, 1852-1920, 1940-1982).  
Noix du hameau de Musin, vente : cahiers des charges, correspondance (1839-1855).

## Eaux

### N4 Fontaines.

1835-1922

Fontaine de Magnieu. – Rénovation : devis, factures, correspondance (1870-1871) ; Construction d'une fontaine et d'une borne fontaine : devis, factures, conventions, factures, délibérations, plans, correspondance (1891-1895). Construction : détail estimatif des travaux, cahiers des charges, factures, correspondance (1907-1908).  
Fontaine de Billieu. – Construction : arrêté préfectoral, plan, correspondance (1835-1837) ; Réparations : états des comptes, correspondance (1842-1844, 1855).  
Fontaine de Musin, construction : cahier des charges, plan, correspondance (1846-1847).  
Puit de Musin, construction : correspondance (1841).  
Entretien des fontaines : mandat de paiement (1922).  
Puit, acquisition d'un couvercle : facture (1937).



## Série O Travaux publics, voirie, moyens de transport, régime des eaux

### Travaux publics, voirie, égouts, eau potable

- 01** Voies communales, classement. 1826-1979
- Tableaux de classement, rédaction et modifications : tableaux de classement, état de classement, arrêtés préfectoraux, correspondance (1826, 1852, 1857, 1868, 1901, 1952, 1962, 1979).
- Chemin de Béon à Le Bac, demande de classement en chemin de grande communication : correspondance (1849).
- Chemin d'intérêt commun n° 94, projet de classement : rapport de l'agent-voyer, plan (1880).
- Voie communale n° 4, classement : enquête préalable à la déclaration d'utilité publique, correspondance (1972-1973).
- 02** Voirie communale et rurale, ouvrage d'art. 1818-1941
- Construction d'un chemin pour desservir une habitation : traité avec les habitants (1818).
- Chemin de Magnieu à Billieu, ouverture : plan, correspondance (1830).
- Ouverture d'un chemin au travers du vignoble de l'Évêque : traité, correspondance (1838).
- Chemin vicinal de Musin à Magnieu, construction d'un bâtiment en bordure : correspondance (1854).
- Chemin de petite communication n° 1, redressement : acte de vente (1859).
- Chemins de vidange dans les bois communaux, ouverture : état des ouvrages faits, arrêté préfectoral, plan, correspondance (1844).
- Chemin vicinal ordinaire n° 4, construction : actes d'acquisition, correspondance (1872).
- Chemin vicinal n° 6. - Construction d'un mur de soutènement : avis de l'agent-voyer, correspondance (1857-1861); rectification et redressement : projet, arrêté préfectoral, correspondance (1874-1876) ; Élargissement : correspondance (1899).
- Chemin vicinal de Belley à Lavours, élargissement : correspondance (1856).
- Établissement d'un chemin dans le talus de la route nationale n° 92 : procès-verbal de récolement (1886).
- Chemin vicinal ordinaire n° 3, construction entre la ferme de Lavoire et la limite de la commune de Belley : subvention, emprunt, arrêté préfectoral, avant-métré, bordereau de prix, mémoire justificatif, devis, plans, correspondance (1905).
- Chemin d'intérêt commun n° 19, rectification : enquête, arrêté préfectoral, liste nominative des propriétaires dédommagés (1893-1902).
- Chemins communaux, rectification, élargissement : actes d'acquisition de terrains (1885-1908).
- Plaque indicative Magnieu, autorisation d'apposition : correspondance (1929).
- Aqueduc, construction (1854, 1865).
- Chemin vicinal de petite communication n° 5, construction d'un aqueduc : avis de l'agent-voyer, correspondance (1855).
- Route nationale n° 92, construction d'un aqueduc pour la desserte de la carrière : procès-verbal de récolement (1873).
- Chemin de petite communication n°2 de Musin à Belley, construction d'un aqueduc : avis de l'agent-voyer, correspondance (1861).

Chemin vicinal ordinaire n°3 de Massignieu-de-Rives, construction d'un pont suspendu sur le Rhône : rapport de l'agent-voyer, correspondance (1914).  
Chemin départemental n° 107, construction d'un aqueduc : détail estimatif, rapport de l'ingénieur, plan (1941).

- 03** Permissions de voirie, alignement. 1853-1982
- 04** Voirie, travaux d'entretien : délibérations, états des dépenses, programmes annuels, correspondance. 1950-1982
- 05** Eau potable. 1908-1981  
Travaux d'adduction d'eau potable : délibération, emprunt, états des indemnités dues aux propriétaires, certificats de paiement, affiche, correspondance (1908-1915).  
Renforcement des réseaux existants aux hameaux de Billieu, Magnieu, Musin : cahiers des charges, appel d'offres, pièces contractuelles et comptables, emprunt, subventions, plans, affiches, correspondance (1957-1960).  
Station de surpression : délibérations, mémoire explicatif, cahiers des clauses techniques, appel d'offres, pièces contractuelles et contractuelles procès-verbal de réception des travaux (1980-1981).
- 06** Service de l'eau et de l'assainissement. 1907-1982  
Gestion du service : états des branchements, règlements, rôles, registre des branchements, demandes de branchements (1940-1982).  
Vente d'eau par la commune de Belley : conventions, délibérations, correspondance (1966-1981).  
Analyses d'eau : rapports (1907-1908, 1966-1982).
- 07** Assainissement. 1913-1980  
Assainissement du cimetière de Billieu : délibération, correspondance (1926).  
Assainissement des marais de Musin et Cordon, constitution d'une association syndicale : arrêté préfectoral, correspondance (1913-1914).  
Association syndicale pour l'assainissement de la prairie de la Louaz : arrêté préfectoral de constitution, correspondance (1933).  
Travaux d'assainissement et station d'épuration : emprunt, appel d'offres, pièces contractuelles et comptables, plans, correspondance (1961-1969).  
Travaux d'assainissement : projet, subvention, pièces contractuelles et comptables, plan, correspondance (1978-1980).  
Station d'épuration. - Entretien : délibération, contrat (1970) ; Analyses : rapports (1972-1979).

## Moyens de transport, électricité

- 08**            Electricité. 1913-1980
- Ligne de transport de force de Motz à Lyon : demande de permission de voirie, plans, correspondance (1913).  
 Concession d'éclairage électrique : avant-projet, enquête publique, délibération, correspondance (1914).  
 Ligne MT Belley-Culoz : dossier de demande d'utilité publique, plan (1974).  
 Ligne d'énergie électrique A 63KV de Tenay à Serrières : dossier d'exécution (1962).  
 Ligne 20 KV de Belley à Yenne : dossier d'exécution (1967).  
 Ligne MT 15 KV de Belley à Culoz : dossier d'exécution (1981).  
 Syndicat intercommunal d'électricité de Belley puis Syndicat d'électricité de l'Ain. – Travaux d'entretien : dossiers de travaux, délibérations, conventions, cahiers des charges, plans, correspondance (1923, 1940-1980).
- 09**            Transports, carrière. 1838-1923
- Service des postes, organisation : délibération, correspondance (1894-1901).  
 Tramway Virieu-le-Grand à Belley : délibérations (1898).  
 Chemin de fer, réalisation de passage à niveau à Magnieu : procès-verbal de réception des travaux (1881).  
 Service de autobus de Belley, enquête relative à l'augmentation des tarifs : correspondance (1919).  
 Carrière de Billieu, location : bail, correspondance (1851-1856).  
 Carrière de Musin, location : délibérations, baux, rapport, procès-verbaux d'adjudication, correspondance (1838-1913).  
 Carrières, location : procès-verbaux d'adjudication, correspondance (1901-1923).  
 Rocher gênant la circulation sur le chemin vicinal de Billieu à Magnieu, extraction : correspondance (1841).

## Navigation et régime des eaux

- 010**            Marais, cours d'eau. 1853-1967
- Source de Billieu, acquisition : délibération, promesse de vent, correspondance (1896-1921-1922).  
 Marais de l'Ousson, curage : emprunt, délibération, arrêté préfectoral, marché de gré à gré, correspondance (1967).  
 Lac du Bart, bief de Chavillieu, curage : liste nominatives des propriétaires riverains du fossé de dégorgeement, arrêtés préfectoraux, correspondance (1853-1857).
- 011-12**        Compagnie nationale du Rhône. – Aménagement de la chute de Belley : dossiers d'exécution, plans, correspondance. 1977-1981
- 011**            1977-1980.  
**012**            1981.

---

## Série P Culte

---

**P1**

Culte catholique.

1865-1909

Objets mobiliers placés à l'église, demande de restitution refusée : arrêté préfectoral, correspondance (1909).

Budgets de la fabrique (1865-1866).

---

## Série Q Assistance et prévoyance

---

- Q1** Bureau de bienfaisance. 1856-1977  
Registres des délibérations (1856-1867, 1897-1923, 1924-1988).  
Élections des membres : procès-verbaux d'élection (1965-1977).  
Aides, attribution : carnet à souche, délibérations, correspondance (1867, 1916-1921).
- Q2** Société de secours mutuels n° 517 dite des Sapeurs-pompiers et habitants : livre des recettes et dépenses, livre de compte. 1903-1953
- Q3** Établissements hospitaliers. 1856-1931  
Aliénés : arrêtés et ordres de placement, correspondance (1856-1931).  
Hospice de Belley, admission et legs : testaments, délibérations, état des frais, correspondance (1838-1856, 1918-1921).  
Enfant sourd et muet, placement : délibération, correspondance (1848).  
Hospice thermale d'Aix-les-Bains : correspondance (1865).
- Q4** Accident du travail : registre des déclarations, certificats médicaux, déclarations. 1918-1928
- Q5** Retraite ouvrières et paysannes : listes nominatives, livrets, cartes annuelles, bordereaux des documents échangés. 1911-1921
- Q6** Protection des enfants du premier âge. 1841-1954  
Registre des nourrices, sevruses et gardeuses (1882-1953).  
Registre des parents et ayant droit (1880-1936).  
Enfants trouvés et assistés, placement : registre des placements, ordre de déplacement, bulletins de naissance, correspondance (1841-1902).  
Rapports annuels (1885).  
Carnet de réquisitions médicales (1936-1949).  
Nourrices, sevruses, gardeuses, déclarations : registres à souche des certificats de déclarations, livrets individuels, registre des déclarations (1884-1954).

---

## Série R Instruction publique, sciences, lettres et arts

---

- R1**            Instruction publique. 1834-1982
- Comité communale d'instruction publique : registre des délibérations (1834-1851).  
Nomination des membres : arrêté municipal (1888).  
École de filles, fondation : legs, inventaire de l'établissement des sœurs de Saint-Joseph à Musin, délibérations, acte authentique, correspondance (1858, 1872, 1899).  
Mobilier de l'école : inventaires, délibérations, correspondance (1848-1899).  
Instituteurs, nominations ; correspondance (1848-1919).  
Rôles de la rétribution scolaire (1865-1867).  
Listes nominatives (1851-1886).  
Fonctionnement : délibérations, factures, correspondance (1844-1866, 1908-1912, 1950-1972).  
Inspections académique. – Rapports sur la situation de l'enseignement dans l'Ain, règlement des écoles primaires (1851-1855) ; bulletins d'inspection des écoles de Magnieu (1963-1982).  
Pupille de la nation : liste des correspondants communaux en charge de la question (1937).
- R2**            Sou des écoles laïques de Magnieu. 1979-1990
- Fonctionnement : statuts, récépissés de déclarations, déclarations de modifications de statuts, correspondance (1981-1989).  
Élections des membres : feuille de dépouillement, correspondance (1979, 1986).  
Comptabilité : factures, relevés de comptes, carnets de chèque, livre des recettes et dépenses (1983-1990).
- R3**            Associations communales : statuts, règlements, listes nominatives des membres, récépissés de déclaration. 1905-1978
- Caisse locale d'assurances mutuelles agricoles de Saint-Champ, Magnieu, Pollieu, Marignieu (1972-1973).  
Caisse d'assurances agricoles mutuelles de Magnieu (1927).  
Société d'assurance mutuelle contre la mortalité du bétail (1905).  
Syndicat corporatif agricole local (1942).  
Comité des fêtes de Magnieu (1978).  
Syndicat des producteurs de lait (1936-1978).

---

## Série T Urbanisme

---

- T1** Aménagement touristique. – Syndicat intercommunal pour l'étude et l'aménagement touristique de la chute de Belley : dossiers d'exécution, subventions, plans, cartes. 1978-1979
- T2** Zone d'environnement protégée : dossiers de création, enquête publique, comptes rendus de réunion, correspondance. 1978-1981
- T3-4** Permis de construire. 1957-1982
- T3** 1957-1976, carnet d'enregistrement des demandes (1957-1987).
- T4** 1977-1982.
- T5** Certificats d'urbanisme. 1978-1982

*Archives contemporaines*

---

**(postérieures à 1982)**



---

# 1 W Administration communale

---

## Conseil municipal et actes du maire

|              |   |           |
|--------------|---|-----------|
| <b>1W1-4</b> | Registres des délibérations.  | 1990-2013 |
| <b>1W1</b>   | 1990 (7 décembre) – 1998 (12 juin).   |           |
| <b>1W2</b>   | 1998 (10 juillet) – 2003 (28 mars).   |           |
| <b>1W3</b>   | 2003 (28 mars) – 2007 (25 mai).   |           |
| <b>1W4</b>   | 2007 (24 août) – 2013 (15 février).   |           |
| <b>1W5-7</b> | Comptes rendus des réunions du conseil municipal : procès-verbaux, notes manuscrites, convocations, pièces annexes. | 1983-2013 |
| <b>1W5</b>   | 1983-1995.  |           |
| <b>1W6</b>   | 1996-2004.  |           |
| <b>1W7</b>   | 2005-2013.  |           |

## Correspondance, contentieux, vie communale

|             |  |           |
|-------------|--|-----------|
| <b>1W8</b>  | Registres du courrier arrivé et départ.  | 2011-2013 |
| <b>1W9</b>  | Contentieux.   | 1998-2016 |
|             | Affaire commune/D. : procès-verbaux de réimplantation de limites, conclusions récapitulatives, jugement, correspondance (2012-2016).             |           |
|             | Affaire R. : correspondance (2011).  |           |
|             | Affaire S. : correspondance (2014).  |           |
|             | Affaire E. : jugement, mémoire en défense, procès-verbal de constat, assurance, correspondance (2001-2016).                                      |           |
|             | GAEC du Grand Verger : procès-verbal de constat, mémoire en défense, requête introductive d'instance, photographies, correspondance (1998-2002). |           |
| <b>1W10</b> | Bulletins municipaux.  | 1988-2017 |

## Assurances

|             |  |           |
|-------------|--|-----------|
| <b>1W11</b> | Assurances et sinistres : contrats d'adhésion, rapports d'expertise, cotisations, dépôt de plainte, photographies, correspondance. | 2010-2016 |
|-------------|--|-----------|

## 2 W Finances communales

### Budgets et comptes

#### Commune, CCAS<sup>13</sup>, eau et assainissement<sup>14</sup>

**2W1-8** Budgets et comptes : budgets primitifs et supplémentaires, comptes administratifs, comptes de gestion<sup>15</sup> contrôle et jugements de la Chambre régionale des comptes, arrêtés de décharge définitive.

1983-2016

|            |  |
|------------|--|
| <b>2W1</b> | 1983-1989, contrôle exercices 1985-1987. |
| <b>2W2</b> | 1990-1997, contrôle exercice 1991.       |
| <b>2W3</b> | 1998-2000.                               |
| <b>2W4</b> | 2001-2003.                               |
| <b>2W5</b> | 2004-2008.                               |
| <b>2W6</b> | 2009-2011.                               |
| <b>2W7</b> | 2012-2014.                               |
| <b>2W8</b> | 2015-2016.                               |

**2W9** Préparation budgétaire.

2014-2016

### Dépenses et recettes

*Aucunes pièces comptables pour les exercices de 1983 à 1998 inclus.*

**2W10-19** Budget communal.

1999-2016

|                |  |
|----------------|--|
| <b>2W10</b>    | Grands livres (1999-2015).                             |
| <b>2W11-19</b> | Bordereaux de titres et mandats, factures (2008-2016). |
| <b>2W11</b>    | 2008.  |
| <b>2W12</b>    | 2009.  |
| <b>2W13</b>    | 2010.  |
| <b>2W14</b>    | 2011.  |
| <b>2W15</b>    | 2012.  |
| <b>2W16</b>    | 2013.  |
| <b>2W17</b>    | 2014.  |
| <b>2W18</b>    | 2015.  |
| <b>2W19</b>    | 2016.  |

<sup>13</sup> À compter de l'exercice 1998

<sup>14</sup> À compter de l'exercice 1997

<sup>15</sup> À compter de l'exercice 1988. Lacunes (1991-1993, 1997-2009)

**2W20-23** Budgets eau et assainissement. 1999-2016

**2W20-22** Bordereaux de titres et mandats, factures

**2W20** 1999-2009.

**2W21** 2010-2013.

**2W22** 2014-2016.

**2W23** Rôles des eaux (2008-2014).

## Impôts locaux

**2W24** Impôts locaux. 1983-2015

États de notification des taux d'imposition des taxes directes locales (1981-1983, 2000-2015).

Renseignements extraits du rôle (1983-2012).

Fiches analytique (1983-2010).

Dotations globales de financement (2004-2012).

Situations financières de la commune (1983-2005).

Impôts sur les bénéfices de l'exploitation agricole (1983-2005).

TVA (2013-2015).

FCTVA (2008-2015).

**2W25** Commission communale des impôts directs, mise à jour des évaluations foncières des propriétés bâties : procès-verbaux de la commission, listes nominatives des personnes préposées, listes 41. 1990-2013

---

## 3 W Personnel communal

---

### Gestion individuelle

- 3W1-2** Agents partis. – Dossiers individuels : arrêtés municipaux, contrats de travail, fiches de notation, accidents et arrêts de travail, formation professionnelle, carrière, démission, retraite, pièces annexes, correspondance. 1973-2016
- 3W1** A à B  
**3W2** M à P

- 3W3** Dossiers d'emplois saisonniers. 2009-2013

### Rémunération des agents et indemnisation des élus

- 3W4-6** Rémunération du personnel et indemnisation des élus et du trésorier : journaux de paie, carnets de bulletins de salaires, bulletins de salaire. 1965-2017
- 3W4** 1965-2004.  
**3W5** 2005-2011.  
**3W6** 2012-2017.

### Cotisations et charges sociales

- 3W7** Cotisations et charges sociales : déclarations annuelles, tableaux récapitulatifs, DADS-U. 1983-2017
- URSSAF et DADS (1983-2017).  
 IRCANTEC (1983-2017).  
 CNRACL et RAFP (1990-2017).  
 ASSEDIC (2003-2007).  
 CDG (1992-2017).  
 Solidarité 1% (2003-2017).  
 DIF (2016-2017).  
 CNFPT (2002-20017).
- 3W8** Versement des cotisations : bordereaux de cotisation, avis de versement, appel à cotisations, états mensuels et trimestriels. 2008-2017

**3W9**

Assurance, médecine préventive.

2008-2017

Assurances statutaires : contrats, versements de cotisations (2008-2017).

Médecine préventive : conventions, rapport annuel sur la santé, la sécurité et les conditions de travail, correspondance (2014-2015).

# 4 W Élections

## Élections politiques

- 4W1**      Élaboration des listes : listes générales des électeurs, listes complémentaires. 1985-2017
- 4W2**      Révision des listes électorales ; tableaux rectificatifs, inscriptions et radiations. 2015-2017
- 4W3**      Opérations de vote : procès-verbaux d'élection, procès-verbaux d'installation du Conseil municipal, tableaux des conseillers, listes des candidats, procurations 1983-2017
- Referendum (1988, 1992, 2000, 2005).  
 Européennes (1984, 1989, 1994, 1999, 2004, 2009, 2014).  
 Présidentielles (1988, 1995, 2002, 2007, 2012, 2017).  
 Législatives (1986, 1988, 1993, 1997, 2002, 2007, 2012, 2016-2017).  
 Sénatoriales (1989, 1998).  
 Régionales (1986, 1992, 1998, 2004, 2010, 2015).  
 Cantonales (1985, 1988, 1992, 1998, 2004, 2011).  
 Départementales (2015).  
 Municipales (1983, 1987, 1989, 1995, 2001, 2008, 2014).

## Élections professionnelles

- 4W4**      Élections socioprofessionnelles. 1983-2010
- Prudhommales : listes électorales (2002).  
 Tribunaux paritaires des baux ruraux : listes électorales (2010).  
 Mutualité sociale agricole : listes électorales, procès-verbaux d'élection (1999).  
 Sécurité sociale : listes électorales, listes d'émargement, procès-verbaux d'élection, assesseurs (1983).

## 5 W État civil, population, police, agriculture

### État civil

- 5W1-2** Registres des naissances, mariages et décès. 1983-2012
- 5W1** 1983-1992.  
**5W2** 1993-2002.
- 5W3** Gestion courante de l'état-civil. 1984-2017
- Naissance : avis de naissances, pièces annexes (1998-2017).  
 Mariage : dossiers individuels, publication, pièces annexes (1991-2016).  
 Divorce : copies de jugements (1984-2015).  
 Avis de mention (2008-2014).  
 Adjonction de noms, déclarations (2006).

### Services à la population

- 5W4** Recensements. 1983-2015
- Recensement de la population : résultats INSEE, bordereaux et listes de district, feuilles récapitulatives, nomination et rémunération des agents recenseurs, arrêtés municipaux, délibérations (1990, 1999, 2005, 2010, 2015). Population légale (2005-2012).  
 Recensement militaire : listes communales (1983-2013).
- 5W5** Chasse, population. 1977-2018
- Chasse. – Société de chasse des propriétaires de Magnieu : statuts (1983). Déclarations de piégeage (2015-2018). Gardes particuliers, nominations : arrêtés préfectoraux (2000-2012). Registre des visas de permis de chasse (1988-2000).  
 Étrangers : registre de demandes de carte de séjour (1977-1993).  
 Protection civile : règlement opérationnel des services d'incendie et de secours de l'Ain (2009). Défibrillateur, acquisition : subventions, délibérations, pièces comptables (2016).  
 Inventaire communal (1988).
- 5W6** Viticulture : déclarations de récoltes et de stocks de vin. 1991-2016

## 6 W Bâtiments et biens communaux

### Biens communaux

- 6W1** Cession des biens de Prémillieu Albert : actes authentiques du fonds privés de la famille Prémillieu [1837-1922], lettre de don, actes de ventes, plan (1990-1991).
- 6W2** Biens vacants et sans maître, appréhension par l'état : arrêtés préfectoraux, correspondance. 1981-1987
- 6W3-4** Opérations immobilières. – Acquisition, vente et échange de terrain : actes notariés, états de frais, délibérations, correspondance. 1985-2017
- 6W3** 1985-2007.  
**6W4** 2008-2017.
- 6W5** Location. 1990-2011
- Appartement de Billieu, locations terminées et résiliées : baux, délibérations, correspondance (1983-1995).  
Gîtes, locations : délibérations, contrats de locations, correspondance (1983-1995).  
Terrain communal, location : délibération, baux (1985, 1994).  
Presbytère, location : baux, délibération (1991).  
Droit de chasse, location : délibération, baux (1991).
- 6W6** Forêt communale, Aménagement forestier et entretien : programmes des coupes, conventions avec l'ONF, permis d'exploiter, pièces comptables, correspondance. 1993-2011

### Bâtiments communaux

- 6W7** Mairie, réfection : appel d'offres, subventions, comptes rendus de réunion, marché de travaux par lots, plans, inauguration. 1998-2002
- 6W8-11** Salle des fêtes, construction. 1988-2015



- 6W8-10** Construction (1988-1992).
- 6W8** Avant-projet détaillé, permis de construire, subvention, appels d'offres (1988-1991).
- 6W9** Maîtrise d'œuvre, pièces comptables, comptes rendus de réunion, procès-verbaux de réception des travaux, inauguration, photographies, dossiers des ouvrages exécutés (1991-1992).
- 6W10** Marché de travaux par lots (1991-1992).
- 6W11** Réalisation de WC handicapé : délibérations, factures, plans, correspondance (2015).
- 6W12** Projet abandonné de garage communal attenant à la salle des fêtes : permis de construire, projet, procès-verbal de bornage, pièces comptables, correspondance.  
2008-2010
- 6W13-14** Hangar communal, construction.  
2011-2013
- 6W13** Appel d'offres, maîtrise d'œuvre, étude géotechnique, mission SPS, comptes rendus de réunion, plans (2011-2013).
- 6W14** Marché de travaux par lots (2012-2013).
- 6W15** Gîtes ruraux au hameau de Billieu, aménagement : DCE, avant-projet, permis de construire, assurance, appel d'offres, maîtrise d'œuvre, pièces comptables et contractuelles, procès-verbaux de réception des travaux.  
1982-1983
- 6W16** Salle de catéchisme, aménagement d'un appartement : avant-projet, devis, factures, électricité, télécommunication, correspondance.  
2016-2017
- 6W17** Édifices publics et culturels.  
1989-2017
- Petits patrimoine bâtis. – Restauration de la chapelle de Billieu et des fours communaux : subventions, devis, factures, déclaration de sinistre, correspondance (2001-2003).  
Chapelle de Billieu, restauration : devis, factures, correspondance (1989-1991).  
Cure, réfection : devis, factures (1991-1992).  
Presbytère, restauration de la toiture : devis, factures, subventions, photographies (1996-1997).  
Église de Magnieu. – Réfection de la toiture : devis, factures, subventions (1994-1996) ; Sinistre et réparation du clocher : déclaration de sinistre, assurance, facture (1998) ; Sonnerie, entretien : contrats, factures, correspondance (1987-2003) ; Réfection des vitraux : subventions, devis, factures, photographies (1999-2000) ; Clocher, réparation : devis, factures, rapport technique (2016-2017) ; Photographies des statues conservées dans l'église (s.d.).

**6W18** Sécurité des bâtiments : rapports de visite technique, rapports de vérifications des installations électriques, rapports de la commission de sécurité, registre de sécurité.

1992-2017

**7 W****Travaux, voirie, réseaux, communications****Voirie**

- 7W1** Voirie et places publiques. 1983-2018
- Sécurisation du carrefour routes départementales n° 69 et n°107, voie communale n°10 : subventions (2002).  
 Enquête de circulation : résultats (2001).  
 Mur de soutènement au hameau de Billeu, réfection : correspondance (1987-1988).  
 Chemin départemental n° 922, redressement et élargissement : registre d'enquête publique, arrêté préfectoral (1983).  
 Route nationale n° 504, déviation sur les territoires des communes de Belley, Chazey-Bons et Magnieu : arrêtés préfectoraux, registre d'enquête publique, plan parcellaire, plans, correspondance (1988-1989).  
 Route départementale n° 107, aménagement de la sécurité : devis, factures, subventions, correspondance (2016).  
 Voies communales du hameau de Musin, réfection : procès-verbal de constat d'huissier (2008).  
 Parking en face de la mairie, création : convention, factures, subventions, plans, correspondance (2016).  
 Abri bus au hameau de Billieu, création : devis, factures, délibérations, correspondance (2017-2018).  
 Square de la salle des fêtes, aménagement : devis, factures, subventions, plans (1996-1998).
- 7W2** Permissions de voirie, bornage : arrêtés municipaux et préfectoraux portant alignement, autorisations temporaires d'occupation du domaine public (1997-2017), procès-verbaux de bornage (2010-2015). 1997-2015
- 7W3** Renforcement, modernisation et entretien de la voirie et des fossés, élagage et enrobé : programmes annuels de travaux, délibérations, plans, pièces comptables, correspondance.  
*Travaux menés par le Syndicat intercommunal de voirie de la subdivision de Belley-Virieu-le-Grands puis la Communauté de communes* 1983-2010

**Eau et assainissement**

- 7W4** Alimentation en eau potable. – Renforcement du réseau du hameau de Musin : subventions, appel d'offre, maîtrise d'œuvre, marché de travaux, pièces comptables, plan de récolement, plans, correspondance. 2002-2008

- 7W5-8** Mise en séparatif du réseau d'eaux usées, renouvellement du réseau d'eau potable et création d'une station d'épuration.  
2010-2014
- 7W5** Avant-projet, projet, dossiers de déclaration, subvention, étude géotechnique, appel d'offres, maîtrise d'œuvre, déclaration au titre de la loi sur l'eau (2010-2012).
- 7W6** Marché de travaux par lots (2012-2014).
- 7W7** Comptes rendus de réunion, correspondance (2012-2014).
- 7W8** Inspections télévisées des réseaux, test d'étanchéité, de compactage : rapports d'inspections, rapport d'essai d'étanchéité, CD-Rom (2013-2014).
- 7W9** Source de la Touvière située sur la commune de Parves, protection : enquête hydrogéologique, dossier de déclaration au titre de la loi sur l'eau, devis, pièces comptables, plans, correspondance.  
1997-2002
- 7W10** Gestion du réseau d'eau. – Demandes de raccordement, tarifs : délibérations, correspondance (1983-1989) ; affermage du service de l'eau : contrats, délibérations, correspondance (1983) ; Analyses d'eau : rapports (1983-1988).  
1983-1989
- 7W11** Stations d'épuration, contrôle : rapports.  
1998-2013

## Électricité

- 7W12** Électrification rurale, esthétique des réseaux : programmes annuels, plans de construction, correspondance.  
1983-2016
- 7W13** Éclairage public. – Entretien et travaux : programmes annuels, dossiers d'exécution, plans, pièces comptables, conventions, cahiers des charges, délibérations, correspondance.  
1990-2016
- 7W14** Enfouissement des réseaux électrique au hameau de Musin : dossier d'exécution, comptes rendus de réunion appel d'offres, marché de travaux, dossier des ouvrages exécutés.  
2007-2008
- 7W15** Réseau électrique, gestion : rapports annuels du chargé d'exploitation, suivi annuel des consommations.

2002-2016

## **Télécommunications**

**7W16** Fibre optique, création et déploiement : comptes rendus de réunion, dossier technique, convention d'occupation du domaine public, DICT, plans, cartes, correspondance.

2006-2017

---

## 8 W Santé, environnement

---

### Installations classées, carrière, barrages

- 8W1** Installation classée (SA URGIVIS). - Enquête publique : demandes d'autorisations d'exploiter, plans. 2012
- 8W2** Carrière de Greyveron sur la commune de Massignieu-de-Rives propriété de la commune de Magnieu, autorisation d'exploiter : délibérations, conventions, rapport de contrôle de cohérence, plans topographique, correspondance. 1979-2014
- 8W3** Compagnie nationale du Rhône. - Aménagement du Rhône, chute de Belley et barrage de Villebois : consignes générales des opérations, programmes des retenues, arrêtés préfectoraux, notices techniques, évaluation de l'impact sur l'environnement, 1984, 1996, 2012, 2015

### Risques majeurs, environnement

- 8W4** Secteurs protégés, risques majeurs. 1984-2017
- Tourbière de l'Ousson : inventaire des zones humides, plan de gestion, cartes, correspondance (1990-2017).
- Rochers, éboulement : rapports géologiques, factures, photographies, plans, correspondance (1984-1990).
- Risques majeurs : dossier départemental (2010).
- Prairies sèches, recensement sur le territoire de la commune : carte (2014).
- Zones humides et forêt alluviale : carte (1999).
- Protection des biotopes d'oiseaux nichant dans les falaises, zones rocheuses et forêts voisines : arrêté préfectoral, cartes (2002).
- ZNIEFF, recensement des sites : fiches individuels par site (1999-2004).

---

# 9 W Urbanisme

---

## Planification urbaine

- 9W1** Schéma de Cohérence Territoriale du Bugey (SCOT), élaboration : projet, présentation, correspondance, CD-Rom. 2014-2018
- 9W2-4** Plan d'occupation des sols. 1987-2006
- 9W2** Élaboration : rapport géologique, prescription, annonces officielles et légales, convention avec l'urbaniste, comptes rendus de réunion, enquête publique, délibérations, plans, correspondance (1987-1991).
- 9W3-4** Révision simplifiée. – Création d'une zone 1Nax pour l'accueil d'activités économiques à vocation industrielle ou artisanale (2003-2006).
- 9W3** Porter à connaissance, PADD, étude paysagère, choix de l'urbaniste, annonces officielles et légales, dossier de travail, plan des périmètres agricoles (2003-2006),
- 9W4** Dossier pour examen conjoint, dossier d'enquête publique, registre et rapport d'enquête publique (2006).

## Opérations d'aménagement

- 9W5** Opérations d'aménagement. 1988-2003
- ZAC de l'Ousson, aménagement : arrêté préfectoral, plan, correspondance (1988, 1996).
- Lotissement « Le clos Montalivet », aménagement et constitution d'une Association syndicale du Clos Montalivet : acte authentique, étude géologique, relevé de comptes, déclaration de dissolution, assurance, dossier de lotissement (2000-2003).
- Lotissement Bois soleil : permis de lotir, programme des travaux, plans (1994).
- Lotissement Vallet et Rose : permis de lotir, programme des travaux, plans (1992).
- Lotissement « A Julienne » : permis de lotir, programme des travaux, plans (1997).

## Autorisations d'urbanisme

- 9W6** Registres d'inscription des demandes d'autorisation d'urbanisme. 1988-2013
- 9W7-14** Permis de construire. 1983-2016
- 9W7** 1983-1992.
- 9W8** 1993-2001.

---

|                |   |           |
|----------------|---|-----------|
| <b>9W9</b>     | 2002-2004.  |           |
| <b>9W10</b>    | 2005-2008.  |           |
| <b>9W11</b>    | 2009.   |           |
| <b>9W12</b>    | 2010-2011.  |           |
| <b>9W13</b>    | 2012-2014.  |           |
| <b>9W14</b>    | 2015-2016.  |           |
| <b>9W15-16</b> | Déclarations de travaux, déclarations préalables.               | 1989-2016 |
| <b>9W15</b>    | 1989-2009.  |           |
| <b>9W16</b>    | 2010-2016.  |           |
| <b>9W17</b>    | Certificats d'urbanisme (L 111-5, opérationnels) <sup>1</sup> . | 1984-2016 |
| <b>9W18</b>    | Permis de démolir, vente notifiée.                              | 1996-2016 |
|                | Permis de démolir (1996-2015).                                  |           |
|                | Ventes notifiées (2014-2016).                                   |           |

---

<sup>1</sup> Tri effectué jusqu'à 2015 inclus.



---

## **10 W**      Action sociale, enseignement, sports, loisirs, culture

---

### **Aide sociale**

|             |  |           |
|-------------|--|-----------|
| <b>10W1</b> | Aide sociale, enseignement, culture.   | 1983-2014 |
|             | Dossiers individuels d'aide sociale (1992-1997).<br>Enseignement. - Répartition des charges scolaires : conventions, fiches de calculs des répartition (1995-2014). Inspections académiques : rapports (1983-1989).<br>Exposition d'artistes bugistes : règlements, livre d'or (2002).<br>Camping Lac-du-Bart : convention, enquêtes (1989-1993).<br>Associations de la commune : statuts, listes nominatives des membres (1983-1991). |           |

## *Autres fonds*

---

---

## **11W**      Fonds de l'Association foncière de Magnieu

---

|             |   |           |
|-------------|---|-----------|
| <b>11W1</b> | Dissolution : délibérations, comptes rendus de réunion, procès-verbal de délimitation, arrêtés préfectoraux, liste des propriétés, correspondance.                                      | 2007      |
| <b>11W2</b> | Comptabilité : budgets et comptes.  | 1986-2007 |
| <b>11W3</b> | Bordereaux de mandats et titres.  | 1999-2007 |
| <b>11W4</b> | Taxes de remembrement : rôles.  | 1990-2007 |
| <b>11W5</b> | Travaux connexe au remembrement : projet, mémoire explicatif, bordereaux des prix, devis estimatif, comptes rendus de réunion, délibérations, pièces comptables, plans, correspondance. | 1984-1996 |
| <b>11W6</b> | Procès-verbaux de remembrement.   | 1985      |

# *Annexes*

---

---

# Index

---

Les noms de PERSONNES sont composés en capitales, les noms de *lieux* en italique et les mots-matières en caractères romains. Les références renvoient aux cotes des articles.

XVII<sup>ème</sup> siècle : GG1

XVIII<sup>ème</sup> siècle : GG1-3, E1

## A

accident du travail : Q4

acquisition domaniale : N1, 6W1-4

acte authentique : N2, 6W1, 6W3-4

agriculture : F3-4

aide médicale : Q1, Q6

aide sociale : Q1, Q6, 10W1

aire de stationnement : 7W1

*Aix-les-Bains (Savoie, France)* : Q3

analyse d'eau : O6

archives : D14

assainissement : voir traitement des eaux usées

ASSOCIATION SYNDICALE POUR  
L'ASSAINISSEMENT DE LA  
PRAIRIE DE LA LOUAZ : O7

assurance : D16, 1W11, 3W9, 6W15,  
6W17, 9W5

## B

barrage : 8W3

*Bart (Ain, France; lac)* : 10W1

*Belley (Ain, France)* : I2, O5, Q3, 7W1,  
8W3

*Béon (Ain, France)* : O1

*Billieu (Magnieu, Ain, France; hameau)* :  
D14-15, I1, M1-3, N2, O5, O7, 6W5,  
6W15, 6W17, 7W1

*Bois soleil (Magnieu, Ain, France;  
lotissement)* : 9W5

bois : D15

budget primitive : L1-3, 2W1-8, 11W2

budget supplémentaire : L1-3, 2W1-8,  
11W2

budget : L1-3, 2W1-8, 11W2

bulletin de salaire : K6, 3W4-6

bureau d'aide sociale : voir structure  
communale d'aide sociale

## C

CAISSE D'ASSURANCE MUTUELLE  
AGRICOLE : F6

CAISSE D'ASSURANCES AGRICOLES  
MUTUELLES DE MAGNIEU : R3

CAISSE LOCALE D'ASSURANCE  
MUTUELLES AGRICOLES DE  
SAINT-CHAMP, MAGNIEU,  
POLLIEU, MARIGNIEU : R3

calamité agricole : F3

cantonement : H2, H6

carrière : O9, 8W2

CCAS : voir structure communale d'aide  
sociale

CDG(Centre de gestion) : 3W7-8

certificat d'urbanisme : T5, 9W17

*Chambéry (Savoie, France) : H2*

chapelle : M3, 6W17

chasse : N2

chasse : N2, 5W5, 6W5

*Chazey-Bon (Ain, France) : 7W1*

*Chemin de l'évêque (Magnieu, Ain,  
France) : D15*

*Chemin de Magnieu à Billieu (Ain,  
France) : O1*

*Chemin de petite communication n°1 (Ain,  
France) : O1*

*Chemin de petite communication n°2 (Ain,  
France) : O1*

*Chemin de petite communication n°5 (Ain,  
France) : O1*

*Chemin départemental n°922 (Ain,  
France) : 7W1*

*Chemin d'intérêt commun n° 19 (Ain,  
France) : O1*

*Chemin d'intérêt commun n°94 (Ain,  
France) : O1*

*Chemin vicinal de Belley à Lavours (Ain,  
France) : O1*

*Chemin vicinal de Musin à Magnieu (Ain,  
France) : O1*

*Chemin vicinal n°6 (Ain, France) : O1*

*Chemin vicinal ordinaire n° 3 (Ain,  
France) : O1*

*Chemin vicinal ordinaire n° 4 (Ain,  
France) : O1*

*Chindrieux (Savoie, France) : F5*

chrono courrier : D12-13

cimetière : I1, M3

CNRACL : 3W7-8

COMITE COMMUNALE  
D'INSTRUCTION PUBLIQUE : R1

COMITE DES FETES DE MAGNIEU :  
R3

COMPAGNIE NATIONALE DU  
RHONE : 011-12, 8W3

compte administratif : L1-3, 2W1-8, 11W2

compte de gestion : L4, 2W1-8

concession funéraire : I1

contentieux administratif : D15, 1W9

contrôle de sécurité : 6W18

COOPERATIVE D'UTILISATION DE  
MATERIEL AGRICOLE : F6

COOPERATIVE DE BATTAGE DE  
MAGNIEU : F6

cotisation : K6, 3W7-8

*Crouy (Aisne, France) : H5*

## D

débit de boissons : I1

débit de tabac : I1

déclaration de travaux : 9W15-16

DEQUATRE : 1W9

dette publique : G13, M163, O2, O5, O7, O10

distribution électrique : O8, 7W12-15

dons-et-legs : Q3

D.N. : D15

## E

eau potable : O5-6, 7W4, 7W10

école : M1, R1

église : M3, 6W17

élection cantonale : K3, 4W3

élection européenne : K3, 4W3

élection législative : K3, 4W3

élection municipale : K3, 4W3

élection politique : K3, 4W3

élection présidentielle : K3, 4W3

élection professionnelle : K5, 4W4

élection régionale : K3, 4W3

élection sénatoriale : K3, 4W3

emprunt public : voir dette publique

*En Crotte (Magnieu, Ain, France; lieudit) :*  
D15

ESPANET : 1W9

état de section : G1, G8

étranger : I1, 5W5

## F

facture : voir pièce comptable

foire : F5

fontaine : D15, N2, N4

forêt communale : N3, 6W6

four : M2

## G

GAEC DU GRAND VERGER : 1W9

garde nationale : H3

garde particulier : I1, 5W5

gestion du personnel : K6, 3W1-3

gîte rural : 6W5, 6W15

Guerre 1914-1918 : H5

Guerre 1939-1945 : H6

Guerres napoléoniennes : H2

## H

hangar : M2, 6W13-14

hôpital psychiatrique : Q3

## I

impôt extraordinaire : G13, 2W24

impôt sur le revenu : G13, 2W24-25

impôts locaux : G13, 2W24-25

incendie : I1, M2, 5W5

installation classée : 8W1

inventaire : D14, F3, 5W5

IRCANTEC : 3W7-8

## J

*Julienne (Magnieu, Ain, France; lotissement) : 9W5*

jury d'assises : I1

## L

lavoir : M2

*Le clos Montalivet (Magnieu, Ain, France; lotissement) : 9W5*

ligne de chemin de fer : O9

limite territoriale : D14

liste électorale : K1-2, 4W1-2

livre comptable : 2W11

location : N2, O9, 6W5

logement : N2, 6W5, 6W16

lotissement : 9W5

## M

*Magnieu (Ain, France) : F6, M3, N2, O5, R2-3, 5W5, 6W17, 7W1*

mairie : M1, 6W7

maladie des animaux : I2

*Marignieu (Ain, France) : R3*

*Massignieu-de-Rives (Ain, France) : F5, 8W2*

matrice cadastrale : G2-7, G8-10

mobilisation : H6

monument aux morts : M2

*Musin (Magnieu, Ain, France; hameau) : D15, I1, M2, N2, N3, O5, O7, R1, 7W1, 7W4, 7W14*

## O

ordures ménagères : I2

*Ousson (Ain, France; cours d'eau) : 8W4*

## P

parking : voir aire de stationnement

*Parves (Ain, France) : 7W9*

permis de construire : T3-4, 6W8, 6W12, 6W15, 9W6-14

permis de démolir : 9W18

permission de voirie : O3, 7W2

photographie : 1W9, 1W11, 6W8, 6W17, 8W4

pièce comptable : F3, H4-5, I1, L5, M1-3, N4, O5, O7, R1-2, 2W11-23, 5W5, 6W6, 6W9, 6W11, 6W15-17, 7W1, 7W3-4, 7W9, 7W13, 8W4, 11W3

plan d'occupation des sols : 9W2-4

plan : I2, M1-3, N1, O1-2, O5, O7-8, O11-12, T1, 6W1, 6W7, 6W11, 6W13, 7W1, 7W3-4, 7W9, 7W12-13, 7W16, 8W1-2, 8W4, 9W5

police municipale : I1

*Pollieu (Ain, France) : R3*

P.A. : 6W1



presbytère : M3, 6W5, 6W17

pupille de la Nation : R1

## R

RAFP : 3W7-8

RATAO : 1W9

rationnement : H6

ravitaillement : H6

recensement de population : F1-2, 5W4

recrutement militaire : H1, 5W4

réfugié de guerre : H5

registre d'état civil : E1-19, 5W1-2

registre des arrêtés : D10-11

registre des délibérations : D1-7, Q1, 1W1-4

registre du courrier : 1W8

registre paroissial : GG1-3

remembrement rural : 11W1-6

réquisitions militaires : H2

retraite : Q5

rôle : L6-7

*Route départementale n°107 (Ain, France) : 7W1*

*Route départementale n°107 (Ain, France) : 7W1*

*Route départementale n°69 (Ain, France) : 7W1*

*Route nationale n° 504 (Ain, France) : 7W1*

*Route nationale n° 92 (France) : O1*

## S

*Saint-Champ (Ain, France) : N3, R3*

salle polyvalente : 6W6-12

sapeur pompier : H4

sinistre : I1

SMAGGHE : 1W9

SOCIETE D'ASSURANCE MUTUELLE  
CONTRE LA MORTALIT2 DU  
BETAIL : R3

SOCIETE DE SECOURS MUTUELS  
N°517 : Q2

SOU DES ECOLES LAIQUES DE  
MAGNIEU : R3

station d'épuration : 7W11

structure communale d'aide sociale : Q1,  
10W1

SYNDICAT CORPORATIF AGRICOLE  
LOCAL : R3

SYNDICAT DES PRODUCTEURS DE  
LAIT : R3

SYNDICAT INTERCOMMUNAL POUR  
L'ETUDE ET L'AMENAGEMENT  
TOURISTIQUE DE LA CHUTE DE  
BELLEY : T1

## T

télécommunications : 7W16

*Touvière (Parves, Ain, France; source) : 7W9*

traitement des eaux usées : O6-7, 7W5-8

URGIVIS : 8W1

URSSAF : 3W7-8

## V

vaccination : I2

*Villebois (Ain, France)* : 8W3

vin : D15, F5, 5W6

*Voie communale n° 4 (Ain, France)* : O1

voie communale : O1-4, 7W1-3

---

## Table des illustrations

---

|  |    |
|--|----|
| Figure 1 Souscription des habitants de Billieu pour la clôture du cimetière, 1858 (M3) | 28 |
| Figure 2 Plan de restauration de la maison de commune, 1861 (M1).....                  | 29 |
| Figure 3 Plan de l'emplacement du groupe scolaire, 1880 (M1) .....                     | 30 |

---

# Table des matières

---

|   |           |
|---|-----------|
| Introduction  | 3         |
| Cadre de classement.....  | 8         |
| <b>Archives anciennes .....</b>   | <b>11</b> |
| <b>Série GG</b> Cultes, instruction publique, assistance publique .....           | 12        |
| <b>Archives modernes .....</b>  | <b>13</b> |
| <b>Série D</b> Administration générale.....                                       | 14        |
| <b>Série E</b> <b>État civil</b> .....  | 16        |
| <b>Série F</b> Population, économie, statistiques.....                            | 17        |
| <b>Série G</b> Contributions, administrations financières .....                   | 19        |
| <b>Série H</b> Affaires militaires .....  | 21        |
| <b>Série I</b> Police, hygiène publique, justice .....                            | 23        |
| <b>Série K</b> Élections, personnel municipal.....                                | 24        |
| <b>Série L</b> Finances communales .....  | 26        |
| <b>Série M</b> Édifices communaux, établissements publics.....                    | 27        |
| <b>Série N</b> Biens communaux, terres, bois, eaux .....                          | 31        |
| <b>Série O</b> Travaux publics, voirie, moyens de transport, régime des eaux..... | 33        |
| <b>Série P</b> Culte.....   | 36        |
| <b>Série Q</b> Assistance et prévoyance .....                                     | 37        |
| <b>Série R</b> Instruction publique, sciences, lettres et arts .....              | 38        |
| <b>Série T</b> Urbanisme .....  | 39        |
| <b>Archives contemporaines .....</b>  | <b>40</b> |
| <b>1 W</b> Administration communale .....   | 41        |
| <b>2 W</b> Finances communales .....  | 42        |
| <b>3 W</b> Personnel communal .....   | 44        |
| <b>4 W</b> Élections.....   | 46        |
| <b>5 W</b> État civil, population, police, agriculture .....                      | 47        |
| <b>6 W</b> Bâtiments et biens communaux .....                                     | 48        |

---

|                               |  |           |
|-------------------------------|--|-----------|
| <b>7 W</b>                    | Travaux, voirie, réseaux, communications.....                | 51        |
| <b>8 W</b>                    | Santé, environnement.....                                    | 54        |
| <b>9 W</b>                    | Urbanisme .....  | 55        |
| <b>10 W</b>                   | Action sociale, enseignement, sports, loisirs, culture ..... | 57        |
| <b>Autres fonds .....</b>     |  | <b>58</b> |
| 11W                           | Fonds de l'Association foncière de Magnieu.....              | 59        |
| <b>Annexes .....</b>          |  | <b>60</b> |
| Index                         | 61   |           |
| Table des illustrations ..... |  | 67        |
| Table des matières .....      |  | 68        |